



GRAND Circuit

NOS COMMUNAUTÉS AMÉLIORENT LA VILLE

Remplacement de menuiseries en copropriété : comment ça marche ?

Les étapes





Remplacement de menuiseries en copropriété

OUVRIR DES PERSPECTIVES

Acteur majeur sur le marché de la menuiserie industrielle sur mesure et spécialiste de l'enveloppe globale des bâtiments, le Groupe Lorillard apporte à ses clients, professionnels du bâtiment ou particuliers, une solution complète pour faire face aux nouveaux enjeux de la transition énergétique.

En tant que fabricant multi-matériaux, et entrepreneur par son métier de pose, notre Groupe accompagne de multiples clients.

Bâtiment de prestige, habitat social, tertiaire ou encore établissement scolaire et maison individuelle, notre bureau d'études et les compagnons poseurs du Groupe Lorillard s'adaptent en permanence aux contraintes de l'environnement dans lequel ils évoluent.

Au fil des ans, le Groupe Lorillard a diversifié son offre de matériaux pour les menuiseries qu'il fabrique, en proposant, en plus des menuiseries bois, des fenêtres en aluminium, en PVC, en mixte bois-alu, et plus récemment en HPC Composite.



*Siège social
L'ATRIUM
1 Av Gustave Eiffel
28000 CHARTRES*



Quiz - Question

Peut-on imposer le remplacement de menuiseries privatives d'origine en copropriété ?

- Oui
- Non



OUI

- Les menuiseries sont, quasiment systématiquement, des parties privatives
- Problématique en copropriété :
 - Changement disparate des menuiseries => en chauffage collectif, chauffer selon les logements les moins isolés
- Principe des travaux d'intérêt collectif pour des parties privatives :
 - Décision d'Assemblée Générale : remplacement obligatoire des simples-vitrages et menuiseries trop anciennes (+ de 10ans),
 - Coût des travaux assumé individuellement
 - Travaux à effectuer dans un délai "raisonnable"
 - Dérogation si travaux équivalent effectués il y moins de dix ans (justificatifs : factures)

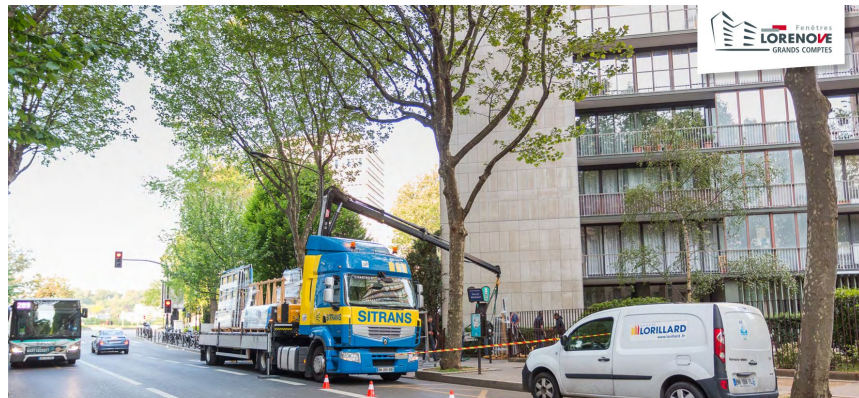


Remplacement de menuiseries en copropriété

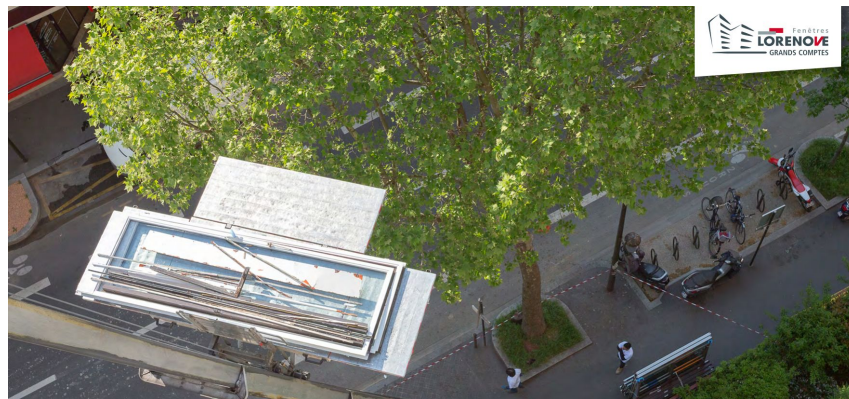
Organisation des remplacements de menuiseries - Les étapes :

Dans le cas d'un vote d'obligation ou non l'intérêt est de maximiser le nombre :

- "l'union fait la force" : mutualiser les frais fixes (livraisons, moyens d'approvisionnement, effet de série lors de la fabrication et de la pose des ouvrages)
 - Intérêt de passer par un nombre limité d'entreprise



Résidence Point Du Jour - Boulogne



Résidence Point Du Jour - Boulogne



Remplacement de menuiseries en copropriété

Organisation des remplacements de menuiseries - Les étapes :

1- Communication : La nécessité d'une bonne communication sur le projet :

- Via le syndic : en particulier pour les propriétaires bailleurs
- Via le CS et Gardiens
- Via l'entreprise (affichage, mail, SMS)

LA CELLE ST CLOUD

Résidence Élysée 2



OPERATION DE RELEVÉS pour les travaux de fenêtres

Madame, Monsieur,

Suite à une consultation, la société **LORENOVE GRANDS COMPTES** a été retenue pour la rénovation des fenêtres et volets de votre Résidence.

Afin de vous établir un devis personnalisé, notre technicien doit obligatoirement intervenir dans votre logement pour effectuer un relevé précis de vos fenêtres.

Prenez RDV sur :

www.clicrdv.com/lorenovegc



En cas d'indisponibilité, merci de prendre les mesures nécessaires pour permettre l'accès à votre logement

En cas de difficultés pour vous connecter, nous contacter au

02 37 91 75 77

Merci de votre confiance.



ÉTABLISSEMENT LORILLARD - Siège social : L'Atrium - 1 avenue Gustave EIFFEL - 28000 CHARTRES - S.A.S. au capital de 2 100 000 Euros

Communication type - Groupe Lorillard





Remplacement de menuiseries en copropriété

Organisation des remplacements de menuiseries - Les étapes :

2- Les états des lieux :

- Prises de rendez-vous (affichage, SMS : n° tél dédié, mail, plate-forme internet ClickRdV)
 - L'entreprise n'a pas autorité pour visiter les logements
- Visites des logements : identifier les cas particuliers, ameublement gênant l'installation...
- Identifier les lots visités : report au CS et syndic (respect de la décision d'AG si obligation),
- Réaliser les devis privatifs ou bordereau de travaux lot par lot,

Prendre rendez-vous avec LORENOVE GRANDS COMPTES

Résidence WCJG 2-10 RUE SAINTE LUCIE ▾

Durée ± RDV 30 min

[+ Ajouter un RDV à la suite](#)

[< Précédents](#)

[Choisir une date](#)

[Suivants >](#)

Mardi 13 Sept 2022	Mercredi 14 Sept 2022	Jeudi 15 Sept 2022	Vendredi 16 Sept 2022	Samedi 17 Sept 2022	Dimanche 18 Sept 2022	Lundi 19 Sept 2022
08h00		08h30				
08h45		09h15				
09h30		10h30				
11h15		11h15				
13h30		13h30				
14h15		14h15				
15h00		15h00				

La prise des mesures de vos fenêtres est **OBLIGATOIRE** pour faire partie du regroupement proposé.

Extrait ClickRdV pour la prise de rendez-vous en ligne



Remplacement de menuiseries en copropriété

Organisation des remplacements de menuiseries - Les étapes :

3- Passage des commandes :

- Si obligation, très souvent OS + Facturation via syndic
- Sans obligation : commande individuelle + facturation direct entreprise/client

BA1	ETAG	N° APPAR1	N° LO1	3165.97 REPERE 1	3403.60 REPERE 2	3185.43 REPERE 3	1039.62 REPERE 4	1990.13 REPERE 5	2738.86 REPERE 6	1175.84 REPERE 7	2738.86 REPERE 8	3776.43 REPERE 9	1570.18 REPERE 10	REPERE 11	TOTAL HT	TVA 5.5%	TOTAL TTC
A	1	11	1					1	1	1		1			5 904.83 €	324.77 €	6 229.60 €
A	1	12	2												3 776.43 €	207.70 €	3 984.13 €
A	1	13	3				2				1				4 818.10 €	265.00 €	5 083.10 €
A	1	14	4												0.00 €	0.00 €	0.00 €
A	1	15	5												0.00 €	0.00 €	0.00 €
A	1	16	6			1									3 185.43 €	175.20 €	3 360.63 €
A	1	17	7			1									3 185.43 €	175.20 €	3 360.63 €
A	1	18	8			1									3 185.43 €	175.20 €	3 360.63 €
A	1	19	9			1									3 185.43 €	175.20 €	3 360.63 €
A	1	110	10			1									3 185.43 €	175.20 €	3 360.63 €
A	1	111	11			1									3 185.43 €	175.20 €	3 360.63 €
A	1	112	12	1	1		1			1					8 785.03 €	483.18 €	9 268.21 €
A	1	113	13				1			1					2 215.46 €	121.85 €	2 337.31 €
A	1	114	14												3 776.43 €	207.70 €	3 984.13 €
A	1	115	15									1			3 776.43 €	207.70 €	3 984.13 €
A	1	116	16					1	1	1			1		6 904.83 €	324.77 €	7 229.60 €
A	2	21	17					1	1	1					5 904.83 €	324.77 €	6 229.60 €
A	2	22	18									1			3 776.43 €	207.70 €	3 984.13 €
A	2	23	19				2				1				4 818.10 €	265.00 €	5 083.10 €
A	2	24	20												0.00 €	0.00 €	0.00 €
A	2	25	21			1									3 185.43 €	175.20 €	3 360.63 €
A	2	26	22												0.00 €	0.00 €	0.00 €
A	2	27	23			1									3 185.43 €	175.20 €	3 360.63 €
A	2	28	24			1									3 185.43 €	175.20 €	3 360.63 €
A	2	29	25			1									3 185.43 €	175.20 €	3 360.63 €
A	2	210	26			1									3 185.43 €	175.20 €	3 360.63 €
A	2	211	27												0.00 €	0.00 €	0.00 €
A	2	212	28	1	1		1			1					8 785.03 €	483.18 €	9 268.21 €
A	2	213	29												0.00 €	0.00 €	0.00 €

Extrait d'un bordereau de travaux Excel pour le suivi des quantités et commandes



Remplacement de menuiseries en copropriété

Organisation des remplacements de menuiseries - Les étapes :

4- Réalisation des Travaux

- Coordination si multi-lots (phasage, utilisation d'échafaudages du lot ITE/Ravalement...)
- Livraison en volume : zone de stockage, base vie...
- Installation des moyens d'approvisionnement si nécessaire : treuil, nacelle...
- Pose sans discontinuité : limitation des durées d'intervention, optimisation
- Equipe travaux dédiée : Conducteur de Travaux / Chef de Chantier
- Réception logement par logement : quitus de fin d'intervention
- Réception globale en fin de rénovation multi-lots



Résidence Quetigny I - Epinay Sur Seine



Remplacement de menuiseries en copropriété

Exemples de réalisation





Remplacement de menuiseries en copropriété

Exemples de réalisation





Remplacement de menuiseries en copropriété

Exemples de réalisation





Remplacement de menuiseries en copropriété

Exemples de réalisation





Contacter l'entreprise (mettre nom de l'entreprise)



Aurélien HOELLINGER

Responsable Commercial

06.09.53.66.56

aurelien.hoellinger@lorillard.fr

