



GRAND Circuit

NOS COMMUNAUTÉS AMÉLIORENT LA VILLE

**Le groupement d'entreprises
pour la rénovation énergétique:
fonctionnement et intérêt**



Quiz - Question

Quel est le principal atout d'un groupement d'entreprises ?

- A** Exécution plus rapide que prévu des travaux
- B** Des prestations supplémentaires seront offertes
- C** Meilleure coordination, meilleur rapport qualité prix



C

**Meilleure coordination,
Meilleur rapport qualité prix**



Entreprise du Bâtiment spécialisée en rénovation énergétique

3 plateformes et bureaux en région parisienne



Siège Social Ivry Sur Seine
55 ans d'expérience
103 salariés

6 services spécifiques :

Echafaudage
Désamiantage
Métallerie
Bardage
Service SAV
Pôle Méthode



Ivry Sur Seine (94)



Le Pin (77)



Coignières (78)



TROPHÉE DE L'INNOVATION 2019



ENTREPRISE DE RAVALEMENT
DE LA DÉCENNIE





Les certifications SPEBI



La triple certification AFNOR pour se garantir des meilleurs process-chantiers

- . ISO 9001 : QUALITE
- . ISO 45001 : SANTE SECURITE
- . ISO 14001 : ENVIRONNEMENT



12 qualifications QUALIBAT

- . ECHAFAUDAGE
- . CERTIFICATION AMIANTE 1552
- . ISOLATION THERMIQUE
- . BARDAGE
- . RAVALEMENT
- . ETANCHEITE LIQUIDE



[Avis clients consultables](#)



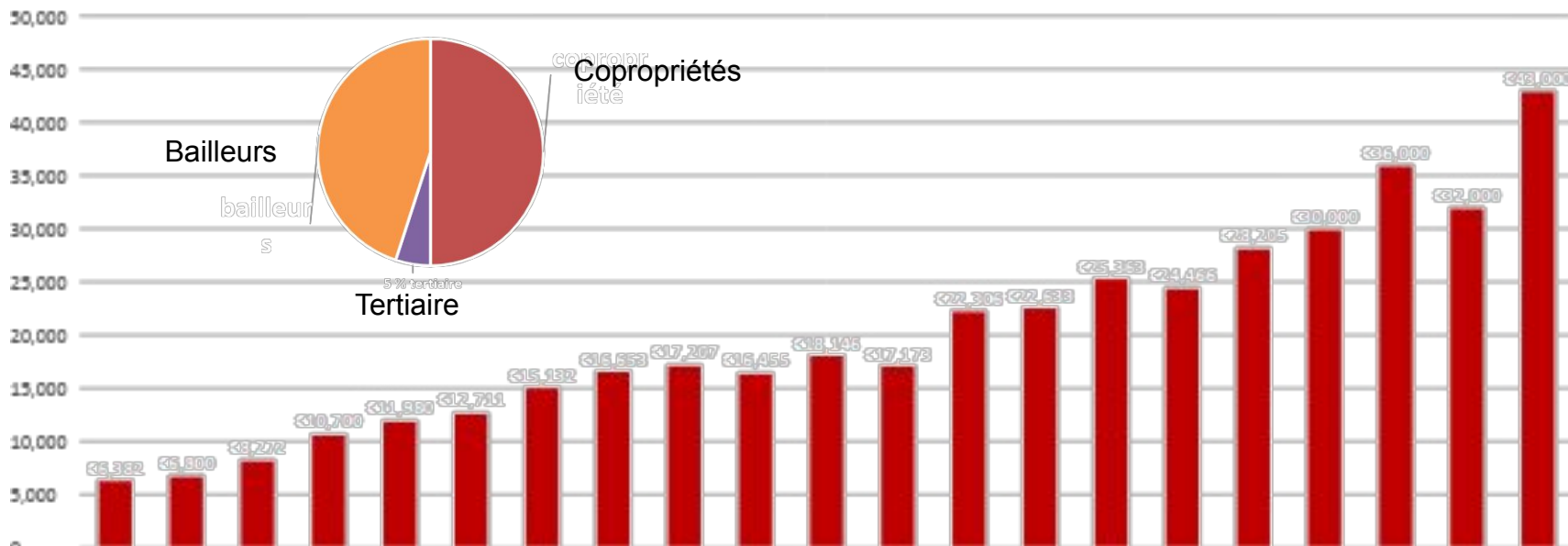
Évolution et répartition du chiffre d'affaires



TROPHÉE DE L'INNOVATION 2019



ENTREPRISE DE RAVALEMENT DE LA DÉCENNIE





Les domaines d'intervention SPEBI pour une rénovation globale

**ISOLATION THERMIQUE
BARDAGE**

DESAMIANTAGE

**INSTALLATION CHANTIER
+ ECHAFAUDAGE**

ÉTANCHÉITÉ BALCONS

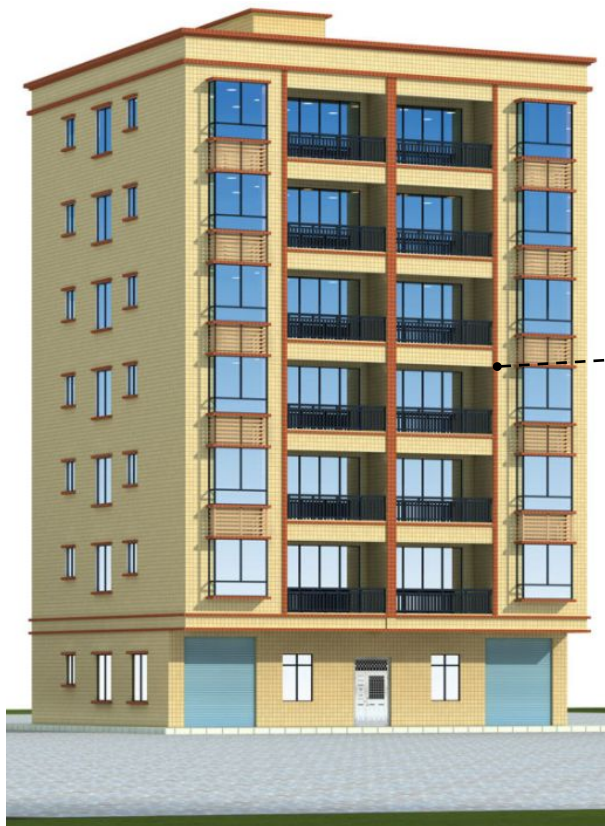
**CHANGEMENT
GARDE-CORPS**

**FLOCAGE PLAFONDS
DE CAVES**





Création d'un groupement d'entreprises pour une rénovation globale



Objectif :
**35 % de gain
énergétique**



Ordre des travaux dans le cadre de travaux groupés



1. Installation de chantier



2. Echafaudage



3. Désamiantage



4. Menuiserie + ventilation



5. Façade + étanchéité de toiture



Avantages administratifs d'un groupement conjoint et solidaire

RECENSEMENT DES DOCUMENTS ADMINISTRATIFS SIMPLIFIÉ
(Kbis, qualifications, mémoires techniques, devis centralisés)

AUTORISATIONS ADMINISTRATIVES ACCÉLÉRÉES
(Mairies, voiries, déclarations préalables...)

FACTURATION DIRECTE CO TRAITANTS
(moins cher)



Avantages techniques d'un groupement conjoint et solidaire

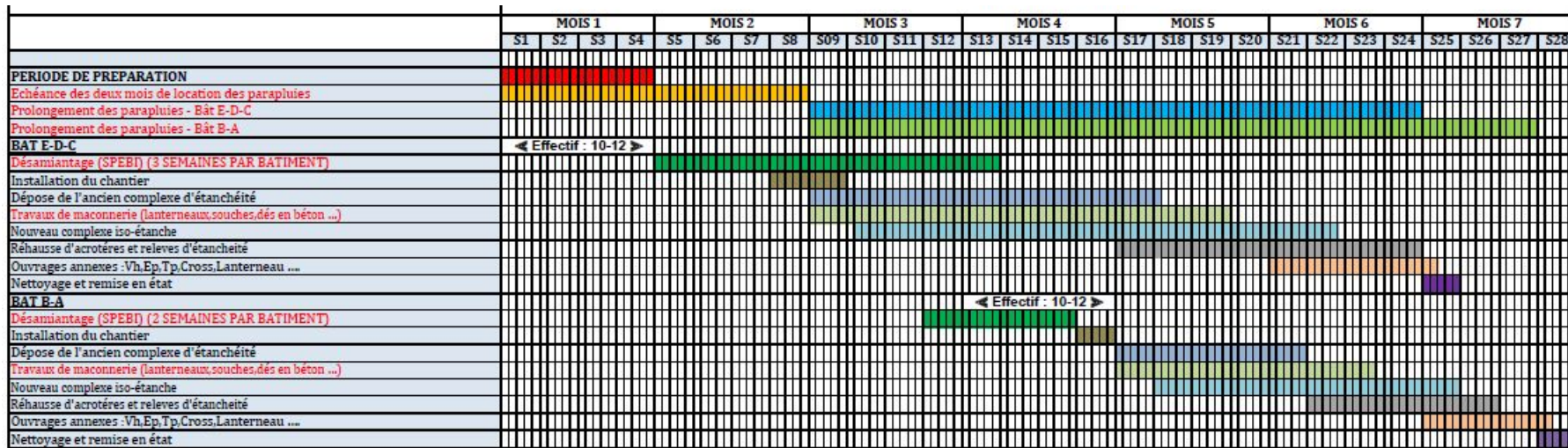
REUNIONS PREPARATOIRES SIMPLIFIÉES
(Installations de chantier, sécurité chantier...)

MEILLEURE COORDINATION ENTRE LES LOTS
(Planning, gestion des déchets, stockages et livraisons....)

**L'ENSEMBLE DU GROUPEMENT EST RESPONSABLE SI
DÉFAILLANCE D'UN CO-TRAITANT**



Coordination du planning pour l'ensemble des lots

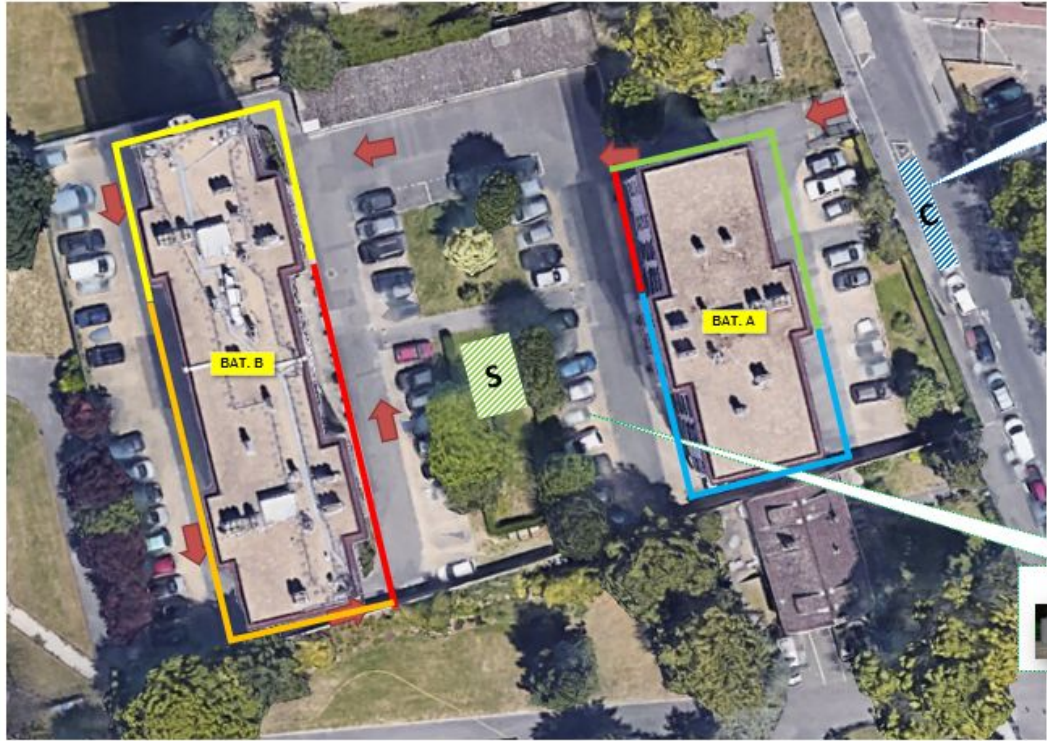


**UN INTERLOCUTEUR
UNIQUE SUR CHANTIER**





Coordination du PIC pour l'ensemble des lots



BASE VIE DE CHANTIER :
BUREAU DE CHANTIER / VESTIAIRE /
REFECTOIRE ET SANITAIRE

ECHAFAUDAGE DE PIEDS



ZONE DE STOCKAGE



Quelques impératifs sur chantiers IGH

POUR LES MATÉRIAUX :


- UTILISATION DE PRODUITS CLASSÉS A1 ou A2 (non combustible)
- NOTE DE CALCUL RENFORCÉE (suivant hauteur bâtiment) POUR DÉFINIR LE TYPE DE FIXATION

POUR LES ÉCHAFAUDAGES :

- NOTE DE CALCUL QUI PREND EN COMPTE LA NATURE DES SOLS + PRISE AU VENT
- LIFT + ASCENSEUR MONTE CHARGE



Communication permanente sur l'évolution des travaux


Acteur de la rénovation énergétique

AVIS DE PASSAGE

Nous vous informons que nous procéderons à la mise en peinture des feuillures de fenêtres le :

.....

Nous vous remercions d'être présent ou de laisser les clés de votre appartement à un voisin.

Nous vous prions de nous excuser pour la gêne occasionnée.

[Le Service Travaux](#)

SPEBI - 85 BIS, RUE JEAN LE GALLEU - 94200 IVRY SUR SEINE
☎ : 01.46.70.21.21 - 📠 : 01.46.70.20.26 - EMAIL : SPEBI@SPEBI.FR


Acteur de la rénovation énergétique

NOTE D'INFORMATION


Echafaudage

A l'attention des résidents

Dans le cadre des opérations de ravalement des façades, nous vous informons que

le montage de l'échafaudage débutera le :

.....



N'hésitez pas à solliciter le chef de chantier pour toutes informations complémentaires.

SPEBI - 85BIS, RUE JEAN LE GALLEU - 94200 IVRY SUR SEINE
☎ : 01.46.70.21.21 - 📠 : 01.46.70.20.26 - SITE : WWW.SPEBI.FR



**UN INTERLOCUTEUR
UNIQUE SUR CHANTIER**

Notes d'informations affichées dans les parties communes.



Coordonner la sécurité des chantiers sur IGH (ascenseurs + tour d'escalier, alarmes etc...)



Rénovation énergétique sur Immeubles Grandes hauteurs



Protection incendie renforcée entre chaque étages (C+D)

Rénovation énergétique sur Immeubles Grandes hauteurs



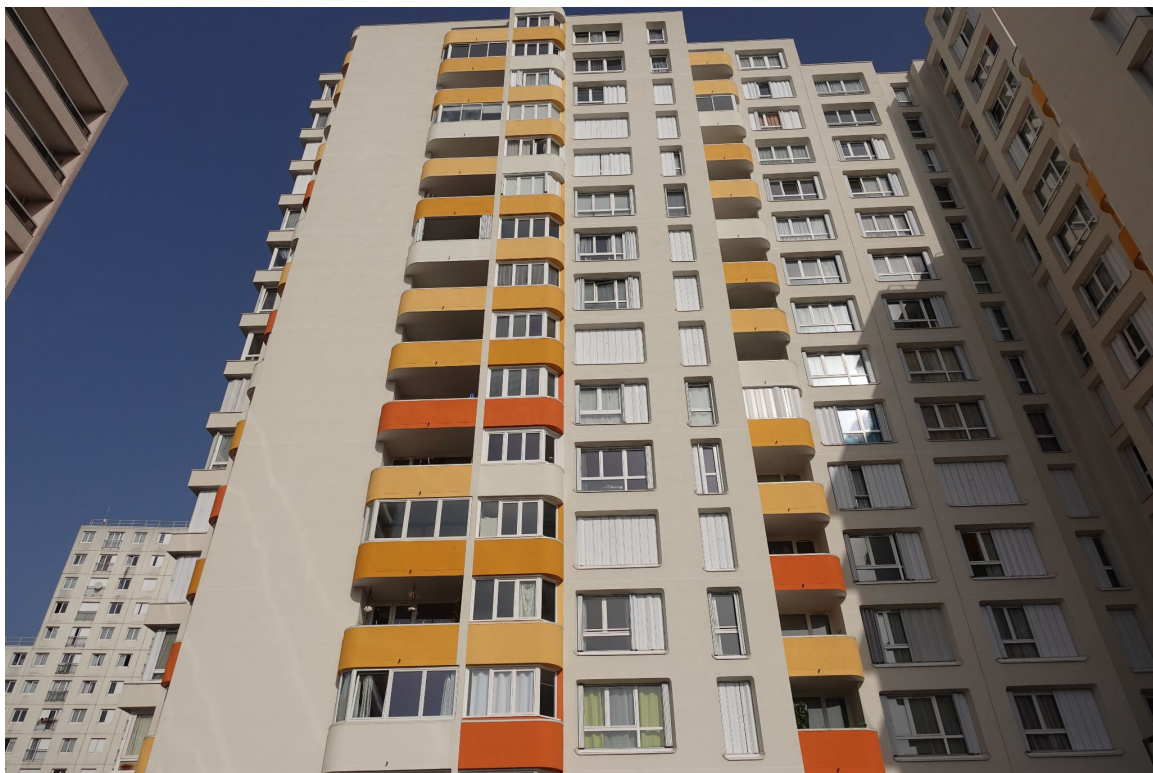
ITE + bardage + changement garde corps (Gentilly)

Rénovation énergétique sur Immeubles Grandes hauteurs



ITE + VENTILATION + ÉTANCHÉITÉ + MODIFICATIONS GC (Ivry)

Rénovation énergétique sur Immeubles Grandes hauteurs



Rénovation énergétique sur Immeubles Grandes hauteurs



Isolation thermique + Etanchéité toiture + Menuiseries (Paris 13)



Nous contacter



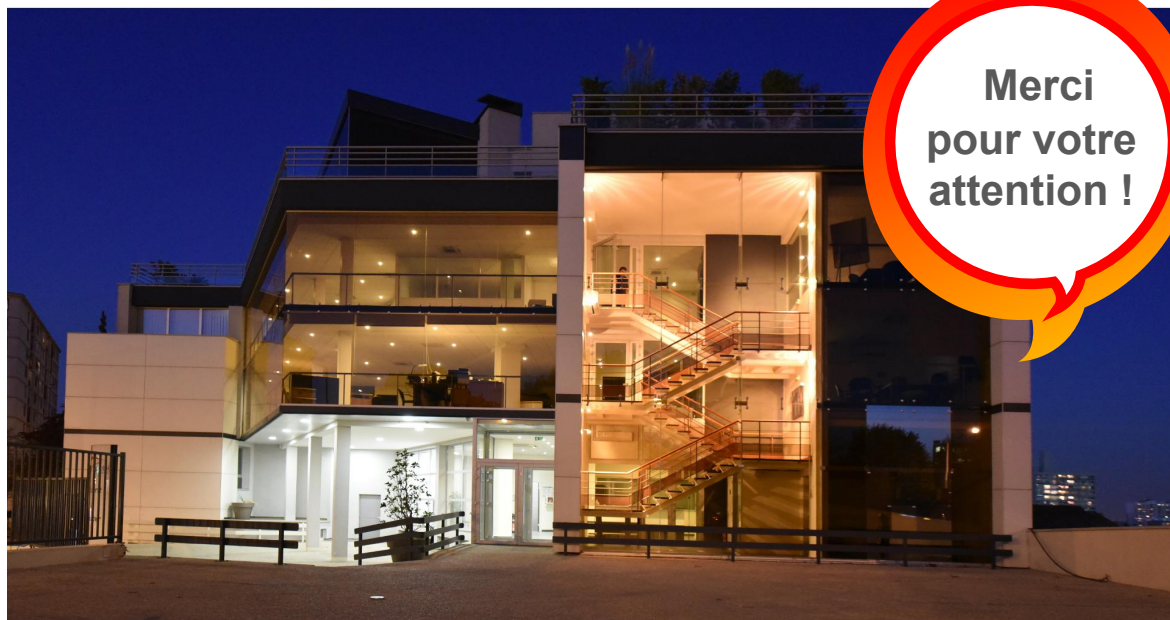
Avis clients consultables



Éric Balech

06 37 72 58 65

eric.balech@spebi.fr



**Merci
pour votre
attention !**