




[Configurer mon service](#)

[En savoir +](#)

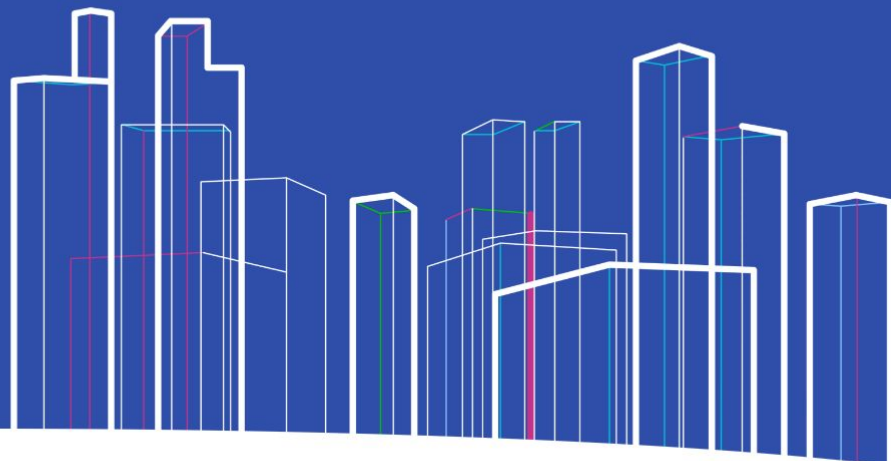
[Contact](#)

 [Se connecter](#)

Conformez-vous au décret Tertiaire avec Rexel

Soyez accompagné et réalisez des économies d'énergie sur vos bâtiments à usage tertiaire de plus de 1000m2.

[Configurer mon service !](#)



Accompagnement :

Collecte :



Collecte des informations du bâtiment



Collecte automatique des factures énergétiques



Collecte des données météo

Traitement :



Identification de l'année de référence



Calcul des objectifs en valeur référentiel et absolue



Initialisation des bâtiments dans OPERAT



Transmission annuelle de données à OPERAT

PERF-ACTEE

Le guide interactif des solutions de pilotage
énergétique et numérique des bâtiments publics



Ce guide a été réalisé dans le cadre du programme ACTEE porté par la FNCCR, avec le concours de :



PERF-ACTEE

Forte hausse des prix de l'énergie, défi majeur pour les collectivités.

Réduction de 10 % des consommations énergétiques des bâtiments publics: plan de sobriété du gouvernement (110 M€ d'aides d'ici à fin 2023 plus 220 M€ d'aides annoncées).

La FNCCR et les acteurs de la filière du pilotage des bâtiments ont développé PERF-ACTEE, guide pédagogique pour permettre aux collectivités locales d'identifier les solutions d'économies d'énergie rapides et adaptées à leurs bâtiments tertiaires.

Celui-ci propose :

une bibliothèque de solutions

plusieurs dizaines de fiches pratiques (identifier les besoins, trouver des financements, cadrer les projets, lancer des travaux, trouver des entreprises qualifiées, exploiter avec des résultats dans la durée).

PERF-ACTEE demeure centré sur des solutions efficaces à gains rapides, avec des systèmes de pilotage des équipements techniques du bâtiment.

Un excellent support pour préfigurer son projet de rénovation énergétique en quelques clics et disposer d'une première feuille de route, à affiner ensuite avec un professionnel qualifié.

PERF-ACTEE

Le guide interactif des solutions de pilotage
énergétique et numérique des bâtiments publics

Découvrez les solutions d'économie d'énergie
les plus adaptées à votre situation

[JE COMMENCE MA SIMULATION](#)

[JE REPRENDS MA SIMULATION](#)



PERF-**ACTEE**

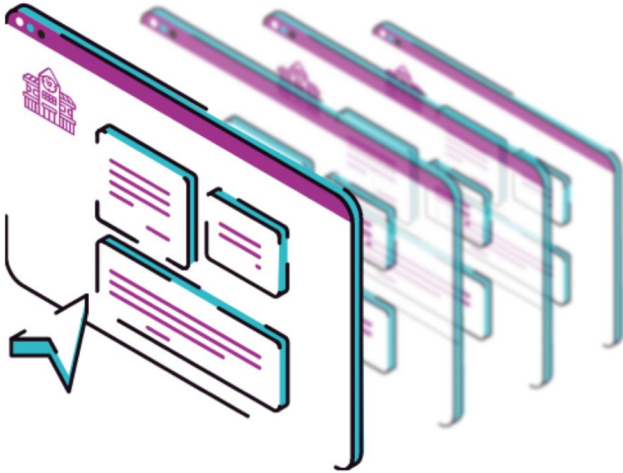
Je suis un décideur public, une collectivité, une Mairie...



Le guide interactif **PERF-**ACTEE**** m'aide à préfigurer la rénovation de mon parc immobilier grâce aux solutions de pilotage énergétiques et numériques

PERF-ACTEE

En quelques clics...



Je caractérise mon approche patrimoniale
Je situe mes priorités et centres d'intérêts
Je décris mon ou mes bâtiment(s)

PERF-ACTEE

Un parcours de rénovation en 2 étapes



Je **PLANIFIE** puis **J'AGIS**
grâce à des **fiches méthodologiques**
et des propositions d'**actions concrètes**

PERF-ACTEE

Je dispose d'une feuille de route pour mon projet !



Je **partage** la feuille de route avec mes équipes ou je la **sauvegarde**

Je **prends contact** avec un professionnel qualifié pour la mettre en œuvre

Une nomenclature harmonisée de solutions de pilotage des bâtiments pour consommer moins, mieux l'énergie et au bon moment !



PERF-ACTEE
Guide interactif des solutions de pilotage énergétique et numérique des bâtiments

AGIR FLEXIBILITÉ ET EFFACEMENT ÉNERGÉTIQUE DU BÂTIMENT

Reprises :
- Consommation d'énergie
- Réduire son fonctionnement
- Rapidité d'implémentation



PERF-ACTEE
Guide interactif des solutions de pilotage énergétique et numérique des bâtiments

AGIR PILOTAGE AVANCÉ DE LA PERFORMANCE ÉNERGÉTIQUE GTB - BACS

Reprises :
- Consommation d'énergie
- Réduire son fonctionnement
- Rapidité d'implémentation



PERF-ACTEE
Guide interactif des solutions de pilotage énergétique et numérique des bâtiments

AGIR SERVICES DIGITAUX AUX USAGERS ET OCCUPANTS PETITS ET MOYENS BÂTIMENTS TERTIAIRES

Reprises :
- Consommation d'énergie
- Réduire son fonctionnement
- Rapidité d'implémentation



PERF-ACTEE
Guide interactif des solutions de pilotage énergétique et numérique des bâtiments

AGIR MESURE DES CONSOMMATIONS ÉNERGÉTIQUES ET MANAGEMENT DE L'ÉNERGIE

Reprises :
- Consommation d'énergie
- Réduire son fonctionnement
- Rapidité d'implémentation



PERF-ACTEE
Guide interactif des solutions de pilotage énergétique et numérique des bâtiments

PLANIFIER AUDIT ÉNERGÉTIQUE

Reprises :
- Consommation d'énergie
- Réduire son fonctionnement
- Rapidité d'implémentation



PERF-ACTEE
Guide interactif des solutions de pilotage énergétique et numérique des bâtiments

AGIR ALERTE À L'EXPLOITANT EN CAS DE DÉRIVE DES CONSOMMATIONS

Reprises :
- Consommation d'énergie
- Réduire son fonctionnement
- Rapidité d'implémentation



PERF-ACTEE
Guide interactif des solutions de pilotage énergétique et numérique des bâtiments

AGIR COLLECTE DES DONNÉES ÉNERGÉTIQUES MULTI-FLUIDES POUR OPTIMISER LA CONSOMMATION

Reprises :
- Consommation d'énergie
- Réduire son fonctionnement
- Rapidité d'implémentation



PERF-ACTEE
Guide interactif des solutions de pilotage énergétique et numérique des bâtiments

AGIR LES BONS RÉFLEXES DE LA CYBERSÉCURITÉ

Reprises :
- Consommation d'énergie
- Réduire son fonctionnement
- Rapidité d'implémentation



PERF-ACTEE
Guide interactif des solutions de pilotage énergétique et numérique des bâtiments

AGIR LE SMART EV-SCORING EN QUELQUES POINTS

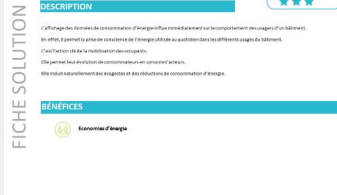
Reprises :
- Consommation d'énergie
- Réduire son fonctionnement
- Rapidité d'implémentation



PERF-ACTEE
Guide interactif des solutions de pilotage énergétique et numérique des bâtiments

AGIR CUBE CHAMPIONNAT DES ÉCONOMIES D'ÉNERGIE

Reprises :
- Consommation d'énergie
- Réduire son fonctionnement
- Rapidité d'implémentation



FICHE SOLUTION

Economie d'énergie

DESCRIPTION

Bénéfices



FICHE SOLUTION

DESCRIPTION

Bénéfices



FICHE SOLUTION

DESCRIPTION

Bénéfices



FICHE SOLUTION

DESCRIPTION

Bénéfices



FICHE SOLUTION

DESCRIPTION

Bénéfices

Le pilotage énergétique et numérique des bâtiments, un levier pour une rénovation vertueuse et rapide des bâtiments

Je pilote le bâtiment

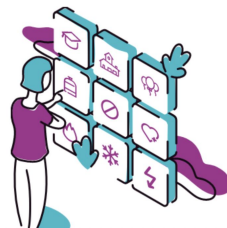
- Mesure des consommations d'énergie
- Mesure des consommations énergétiques et Management de l'énergie
- Pilotage avancé de la performance énergétique GTB - BACS
- Pilotage standard de la performance énergétique GTB - BACS
- Pilotage Chauffage Ventilation Climatisation
- Pilotage de l'éclairage

Je développe de nouveaux services

- Services digitaux aux usages et occupants petits et moyens bâtiments tertiaires
- Services digitaux aux usagers et occupants grands bâtiments tertiaires
- Infrastructure de recharge de véhicule électrique
- Flexibilité et effacement énergétique du bâtiment
- Jumeau Numérique du bâtiment

J'exploite efficacement

- Vérification périodique des systèmes de pilotage (GTB - BACS)
- Alertes à l'exploitant en cas de dérive des consommations
- Calorifugeage des conduits de chauffage et d'Eau Chaude Sanitaire
- Démarche d'amélioration continue de la performance énergétique du bâtiment
- Installation des robinets thermostatiques
- Redimensionnement de la production d'ECS
- Relamping de l'éclairage
- Récupération d'énergie sur l'extraction de l'air



JE PASSE A L'ACTION
Consommer moins &
consommer mieux l'énergie
et intégrer les nouveaux
usages dans les bâtiments

Je sensibilise et incite aux bons usages

- CUBE S Championnat des économies d'énergie dans les écoles
- CUBE Championnat des économies d'énergie
- L'affichage des consommations d'énergie auprès des occupants
- Les bons réflexes de la cybersécurité
- Les éco-gestes d'Ecowatt
- Développement de la culture digitale auprès de l'ensemble des acteurs

Le pilotage énergétique et numérique des bâtiments, un levier pour une rénovation vertueuse des bâtiments à court terme

JE PLANIFIE MON PROJET

Je connais mon parc

- Audit énergétique

Je cadre mon projet

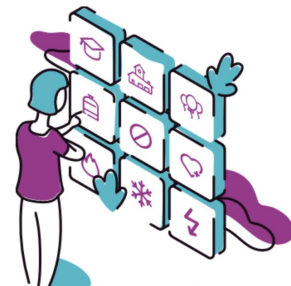
- Contrat de performance énergétique – CPE
- Le Smart EV-Scoring en quelques points
- Référentiel R2S-4Grids
- Référentiel R2S-4Mobility
- Référentiel Ready2services (R2S)
- Favoriser des solutions numériques sobres en énergie et en ressources
- Gérer et structurer les données de mon bâtiment

Je finance mes travaux

- Fiches et Primes CEE
- Les programmes CEE pour accompagner les projets

Je m'entoure des parties prenantes

- S'informer sur les structures d'accompagnement
- Se faire accompagner pour la bonne réalisation des travaux
- Se faire accompagner en exploitation-maintenance
- Se faire conseiller pour identifier les gisements d'économies d'énergie
- Confier ses travaux à une entreprise qualifiée



PERF-ACTEE

Commencez votre simulation !



Scannez-moi !