

une création originale



Décret Éco Énergie Tertiaire : Audit et financement

TERTIAIRE

14/03/2023 (14:30-16:30)

Décret Éco Énergie Tertiaire : Audit et financement



Vincent GOUSSIN
DRIEAT



Kamel BIGUANE
FEDENE



Marion LETTRY
SIPPREC 75



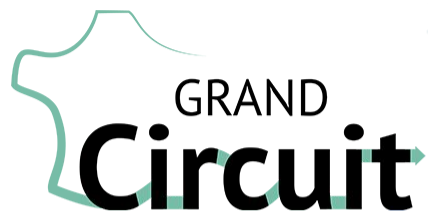
Narjis MIMOUNI
AREC



Frédéric COURAULT
ENEDIS



Marc-André MERLET
EQUANS



une création originale



Le DEET un projet de performance énergétique

L'intégrateur de solutions EQUANS pour accompagner les assujettis



Présentation de l'entreprise (EQUANS)

Equans Empowering transition

L'expertise multi technique au service des transitions industrielle, énergétique et numérique

Riche d'une histoire plus que centenaire, issue des entités Ineo, Axima et Bouygues énergie services, Equans France est une synergie d'expertises complémentaires.

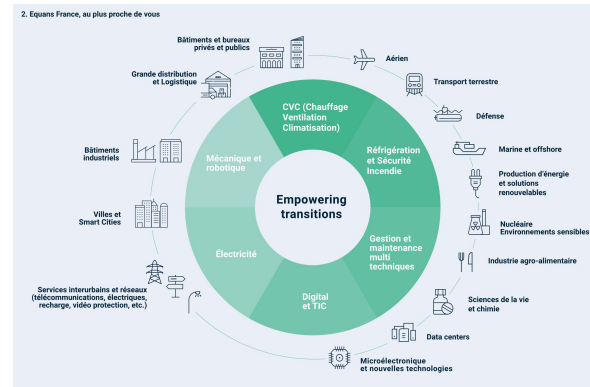
Equans France connecte, protège et alimente en flux énergétiques les territoires, les villes, les bâtiments, les industries et les infrastructures de transport.

Un maillage territorial fort et une connaissance, des process au service de la performance

Equans France accompagne ses clients dans un monde en pleine transition.

Une approche par marché pour des réponses sur-mesure

- *Smart Building,*
- *Spécialités,*
- *Villes et Territoires,*
- *Réfrigération et Sécurité,*
- *incendie*



Quiz - Question

Combien d'objectifs de consommation permettent de satisfaire à la loi ?

- A. Il n'y en a pas
- B. 1
- C. 2
- D. 3
- E. 4

Réponse A

il y a 2 objectifs à identifier, l'atteinte de l'un des deux satisfait à la loi

Quiz - Question

De quelle nature sont les objectifs de consommation à atteindre ?

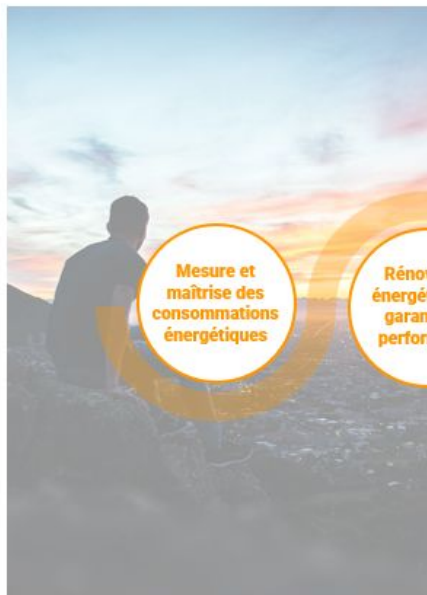
- A. Energie finale / Energie primaire
- B. Relatif / Absolue
- C. Seuils émissions GES

Réponse B

Relatif / absolu

L'intégrateur de solutions EQUANS pour accompagner les assujettis

NOTRE METHODE / NOS SOLUTIONS



RÉPONDRE AUX ENJEUX DE TRANSITION
ÉNERGÉTIQUE DANS LES BÂTIMENTS TERTIAIRES

Mesure et
maîtrise des
consommations
énergétiques

Rénovation
énergétique et
garantie de
performance

Intégration
des énergies
renouvelables
et efficacité

Réduire l'empreinte
carbone des
bâtiments

Ambition nationale portée par le GVEBC



L'intégrateur de solutions EQUANS pour accompagner les assujettis

NOTRE METHODE / NOS SOLUTIONS

Répondre à vos différents enjeux de transition énergétique tout en prenant soins des intérêts clients

Valoriser le patrimoine immobilier

Apporter ou améliorer le confort et le bien-être aux occupants

Réduire les Factures / Consommations énergétiques / GES

Répondre aux réglementations obligatoires (DEET, BACS, RE2020...)



L'intégrateur de solutions EQUANS pour accompagner les assujettis

NOTRE METHODE / NOS SOLUTIONS



UNE OFFRE PORTÉE PAR L'OPÉRATIONNEL
UNE OFFRE SUR MESURE POUR ACCOMPAGNER NOS CLIENTS À CHAQUE ÉTAPE
DES PRESTATIONS PERMETTANT AUX ÉQUIPES D'EQUANS D'INTERVENIR DANS LEURS DOMAINES DE COMPÉTENCES

GLOBALITÉ DU PROJET GÉRÉ PAR LE CHEF DE PROJET LOCAL DU RE-DPE
(RÉSEAU EQUANS DÉVELOPPEURS PERFORMANCE ÉNERGÉTIQUE)

1.1

- Identification du périmètre
- Collecte des données

1.2

- Etude objectifs de consommations 2030 (valeur absolue / valeur relative)
- Saisie des données dans OPERAT

2.1

- Audit sur site
- Définition d'un plan d'actions de performance énergétique
- Schéma directeur

2.2

- Prestation de réalisation des travaux
- Financement
- Engagement énergétique
- Convention CEE

Suivi énergétique

- Smarteo
- Performance Energy Managers



LA DD/NB-EPE (MARC-ANDRÉ MERLET) ASSURE LE SUPPORT (GESTION DE PROJET, TECHNIQUE, COMMERCIAL) SUR L'ENSEMBLE DU PÉRIMÈTRE DE L'OFFRE, ET VOUS FOURNIRA LES ÉLÉMENTS NÉCESSAIRES AU SUIVI DE LA DÉMARCHÉ

Contacter Equans



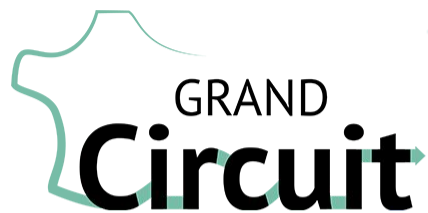
Marc-André MERLET

Directeur de projets – Key Expert energy efficiency

+ 33 6 30 28 15 41

marc-andre.merlet@equans.com





une création originale



DÉCRET TERTIAIRE ET COLLECTIVITÉS

Rénover son patrimoine et accompagner le parc privé

Enedis, accompagnateur du décret Eco Energie Tertiaire

Enedis en quelques chiffres

Enedis est le pilote d'un réseau électrique toujours plus connecté, intelligent et bidirectionnel.

Enedis développe, exploite, modernise le plus grand réseau européen et les données associées :

- 38 000 salariés
- 800 sites sur toute la France
- 37 millions de clients
- 1,4 Million km de lignes électriques (35x le tour de la Terre)
- Sur 95% du territoire français
- 14 milliards de CA
- Investissements 2021 : plus de 4 milliards d'euros (dont 1 pour la résilience et la modernisation du réseau)
- Investissements d'ici 2040 : 96 milliards d'euros

ENEDIS
L'ÉLECTRICITÉ EN RESEAU



Fin février 2023, les déclarations de consommation de l'année 2021 sur OPERAT sont estimées à ?

- A. 25 000
- B. 170 000
- C. 310 000
- D. 525 000

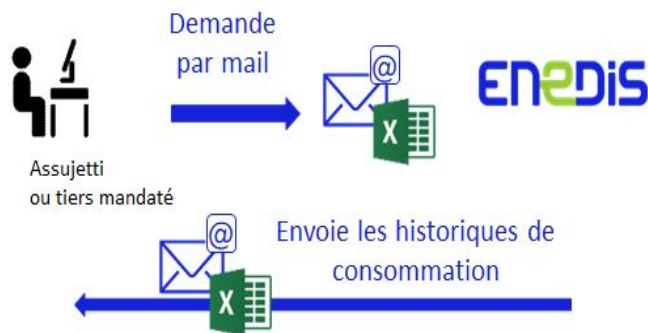
Réponse B

Fin février 2023, les déclarations de consommation de l'année 2021 sur OPERAT sont estimées à :

- **170 000 EFA**
- **524 millions de m²**
- **80,8 TWh**

Accompagnement Enedis pour l'historique des consommations

- 1 L'assujetti dispose de ses historiques de consommations et choisit son année de référence de façon autonome
- 2 Depuis janvier 2022, les assujettis peuvent transmettre par mail une demande pour recevoir leur historique de consommation. Cette demande passera par l'envoi d'un **formulaire type** à l'adresse mail « dct-decret-tertiaire@enedis.fr »



Informations de l'assujetti	Informations des PRM (1/2)	N° de voie	Type de voie	Nom de voie	Code INSEE	Commune
Raison sociale + SIRET	Liste des PRM					
	Adresse des PRM					

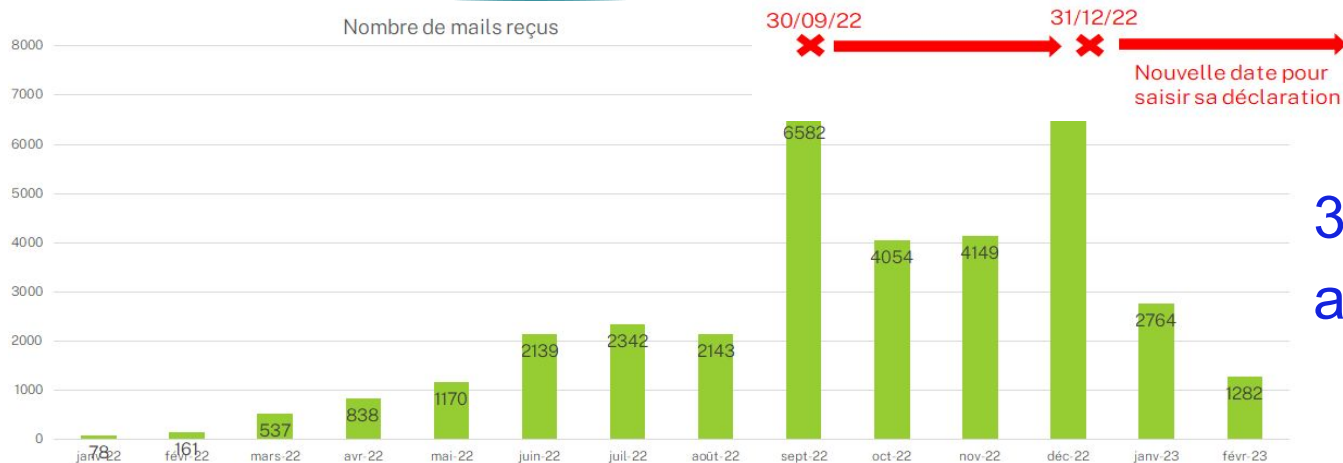


Nouvelle date limite pour saisir sa déclaration dans OPERAT Tolérance sur l'année de référence en 2023

- Le service dct-decret-tertiaire@enedis.fr sera disponible en 2023 (date d'arrêt en cours d'instruction, au plus tard le 31/12/2023)
- Ajout des années 2020 et 2021 dans les retours transmis
- L'année 2022 ne sera pas disponible

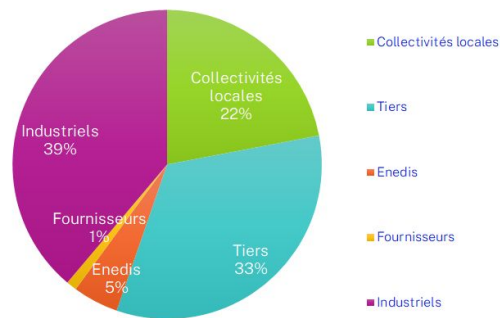
Quelques statistiques

Nombre de mails reçus



35 461 mails traités
au 28/02/23

Type de demandeurs



1 499 000 compteurs traités
(pas nécessairement distincts)

57% d'anomalies

646 PRM avec consommations remontés

Un outil data au service de l'intérêt général

Pour quoi ?

- Fournir une vision du parc immobilier
- Aide à la priorisation des rénovations de bâtiments publics
- Aide à la décision et à la communication.

Pour qui ?

- Toutes les collectivités territoriales qui souhaitent intégrer le dispositif
- Pour les services experts et les organes de décision

Périmètre ?

- Toutes les collectivités territoriales de France
- Tous les bâtiments à usage public

Quand ?

- 2^{ème} trimestre 2022 sur le site www.banquedesterritoires.fr

Modalités ?

- Mise à disposition de l'outil sur l'espace client de la collectivité locale
- Deux niveaux de services :
 - Accès libre aux données macro sur le parc immobilier, informations économiques et géographiques
 - Accès aux consommations énergétiques précises pour une priorisation des établissements.

Contacter Enedis



Frédéric COURAULT

Directeur Référent Région IDF,

Direction Clients et Territoires

frederic.courault@enedis.fr

GRAND Circuit

une création originale

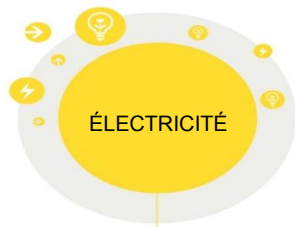
 AMÉLIORONS
LA VILLE



SIPPAREC
ÉNERGIES ET NUMÉRIQUE

Le SIPP'EREC, syndicat intercommunal au service de ses adhérents depuis 1924

Des compétences gérées pour le compte de collectivités



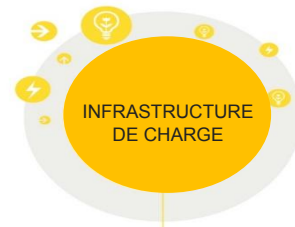
83 collectivités adhérentes
1^{ère} concession en France
5% de la consommation électrique nationale



83 collectivités adhérentes
106 centrales PV
5 réseaux de géothermie



91 collectivités adhérentes
17 DSP, 4 500 km des réseaux très haut débit



31 collectivités adhérentes
Développement de bornes de charges électriques sur le domaine public

Deux outils et services d'achats mutualisés à disposition des collectivités et des établissements publics



+ 500 collectivités et établissements publics et para publics
parmi les 20 premiers acheteurs français d'électricité



SIPP'n'CO

+ 350 collectivités adhérentes (Région, Conseils départementaux, EPT, CA ...) et établissement publics

Mise à disposition d'un marché d'assistance à maîtrise d'ouvrage pour la performance énergétique des bâtiments

- **Un marché unique pour la performance énergétique et environnementale du patrimoine bâti**
 - *Diagnostics et programmation pour élaborer une stratégie patrimoniale*
 - *Etudes de conception (passage phase opérationnelle)*
 - *Réalisation (assistance programmation et suivi de travaux)*
 - *Exploitation et maintenance*
- **+ 200 collectivités adhérentes**
- Depuis 2019 : **4 000 diagnostics**, 40 contrats CPE, 40 Schémas directeurs de l'énergie / + de 2 million de m², + de 25 M d'€ de commandes
- **Subvention du SIPPAREC à hauteur de 30% des études** dans le cadre du contrat de concession de distribution publique d'électricité

La Maîtrise d'Ouvrage Déléguée (MOD), un accompagnement complet de la phase d'étude à la réception des travaux

- Un accompagnement complet et clé-en-main, de la phase **étude** à la réception des **travaux**, incluant la recherche de subventions, et adapté aux besoins des collectivités.
- Montant moyen des travaux pris en charge par la collectivité : **700 k€ à 2 M€ TTC**
- **Une convention avec le SIPPAREC** établie selon un programme de travaux incluant au minimum 50% de travaux de rénovation énergétique
- **Participation de la collectivité pour couvrir les frais internes du SIPPAREC à hauteur de 6% de l'opération TTC** (potentiellement couverts par les CEE et les subventions pour la transition énergétique du SIPPAREC).

Exemple de projet : la rénovation d'une école

- Ecole construite en 1972
- Projet en loi MOP de 1 332 m²
- Objectif : - **62% d'économie d'énergie**

PROGRAMME DE TRAVAUX

Le programme de travaux pour l'extérieur du bâtiment porte sur :

- l'ensemble de l'enveloppe du bâti (ITE et ITI) ;
- les menuiseries extérieures ;
- l'isolation et la végétalisation de la toiture.

Et pour l'intérieur, sur :

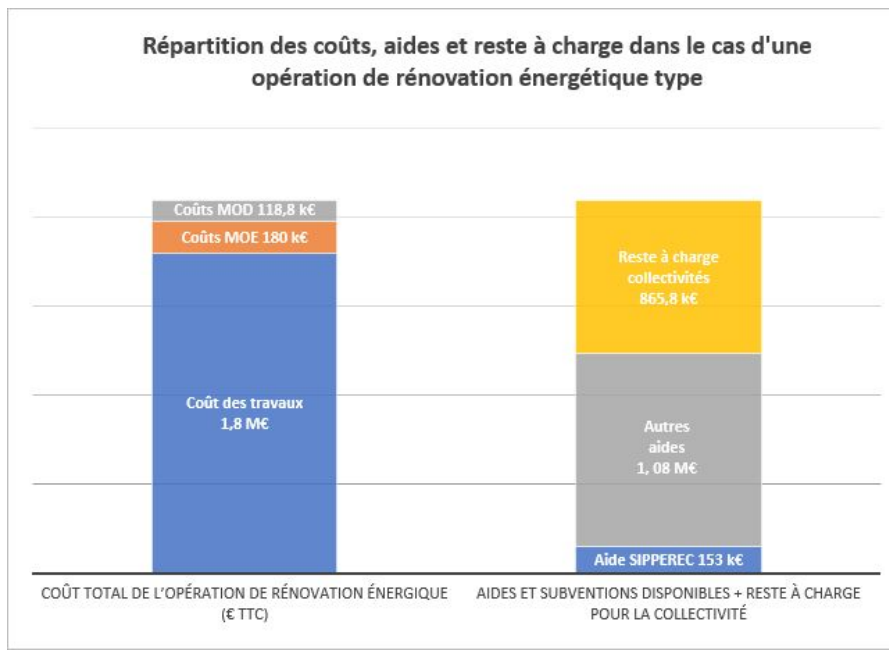
- la mise en place de luminaires Led;
- la mise en œuvre de deux VMC double flux;
- l'installation de stores pour le confort d'été.

Le remplacement de la chaudière est prévu en dehors de ce marché dans le cadre du P3 du marché d'exploitation/ maintenance de la ville.

Montage financier d'une opération type

Coût total de l'opération : **2,1 M€** dont

- **1,8 M€** de **travaux** dont 17% éligibles aux CEE
- **180 k€** de **maîtrise d'œuvre**
- **119 k€** de **frais de MOD SIPPAREC**



Financement des opérations de rénovation

via les CEE : dispositif commun SIPPAREC/SIGEIF/SMOYS

- Plus important dispositif commun d'IDF : **mutualisation** des dossiers des adhérents pour atteindre le seuil des 50 GWh cumac
- **Tous les CEE** concernés : classiques, précarité, coups de pouce et programmes
- Un dépôt tous les **4 mois** (clôture des dossiers un mois avant)
- Une fois les CEE revendus, 80% des **sommes reversées** aux adhérents, le reste correspondant aux frais de gestion

via le Fonds de partenariat pour la transition énergétique du SIPPAREC

Pour les communes adhérentes à la compétence électricité, **le SIPPAREC peut subventionner à hauteur de 30 % les études** destinées à la réalisation d'opérations de maîtrise de l'énergie (rénovation thermique) **ainsi que l'accompagnement à la mise en œuvre et le suivi des économies réalisées.**