

GRAND  
**Circuit**

une création originale

 AMÉLIORONS  
LA VILLE



**COORDINATION DES TRAVAUX POUR OBTENIR  
35% D'ECONOMIE D'ENERGIE**

# Entreprise du Bâtiment spécialisée en rénovation énergétique

## 3 plateformes et bureaux en région parisienne



Siège Social Ivry Sur Seine  
**55 ans d'expérience**  
**103 salariés**

### 6 services spécifiques :

Echafaudage  
Désamiantage  
Métallerie  
Bardage  
Service SAV  
Pôle Méthode



Ivry Sur Seine (94)



Le Pin (77)



Coignières (78)



TROPHÉE DE L'INNOVATION 2019



ENTREPRISE DE RAVALEMENT  
DE LA DÉCENNIE



# Les certifications SPEBI



La triple certification AFNOR pour se garantir des meilleurs process-chantiers

- . ISO 9001 : QUALITE
- . ISO 45001 : SANTE SECURITE
- . ISO 14001 : ENVIRONNEMENT



14 qualifications QUALIBAT

- . ECHAFAUDAGE
- . CERTIFICATION AMIANTE 1552
- . ISOLATION THERMIQUE
- . BARDAGE
- . RAVALEMENT
- . ETANCHEITE LIQUIDE



[Avis clients consultables](#)



# Les domaines d'intervention SPEBI pour une rénovation globale

**ISOLATION THERMIQUE  
BARDAGE**

**DESAMIANTAGE**

**INSTALLATION CHANTIER  
+ ECHAFAUDAGE**

**ÉTANCHÉITÉ BALCONS**

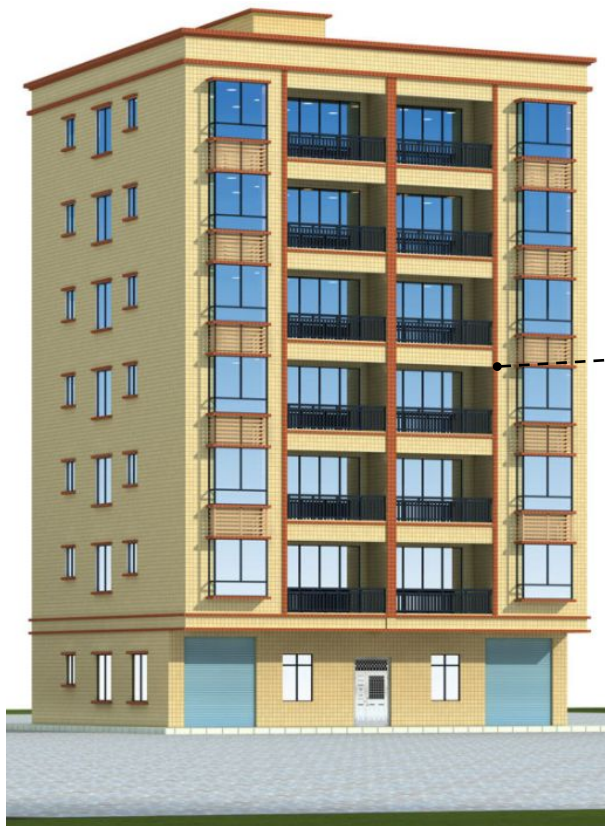
**CHANGEMENT  
GARDE-CORPS**

**FLOCAGE PLAFONDS  
DE CAVES**





# Contexte pour une rénovation globale



Objectif :  
35 % de gain  
énergétique

## LOGEMENTS INTERDITS À LA RELOCATION

CLASSEMENT G : 2025

CLASSEMENT F : 2028

CLASSEMENT E : 2034

# Groupement d'entreprises pour une rénovation globale



# Ordre des travaux dans le cadre de travaux groupés



1. Installation de chantier



2. Echafaudage



3. Désamiantage



4. Menuiserie + ventilation



5. Façade + étanchéité de toiture

# Avantages administratifs d'un groupement

**RECENSEMENT DES DOCUMENTS ADMINISTRATIFS SIMPLIFIÉ**  
(Kbis, qualifications, mémoires techniques, devis centralisés)

**AUTORISATIONS ADMINISTRATIVES ACCÉLÉRÉES**  
(Mairies, voiries, déclarations préalables...)

**FACTURATION DIRECTE CO TRAITANTS**  
(moins cher)

# Avantages techniques d'un groupement

REUNIONS PREPARATOIRES SIMPLIFIÉES  
(Sécurité, panneau et installations de chantier...)

MEILLEURE COORDINATION ENTRE LES LOTS AVEC 1 PILOTE  
(Planning, phasage, zones de livraisons et déchets...)

L'ENSEMBLE DU GROUPEMENT EST RESPONSABLE SI  
DÉFAILLANCE D'UN CO-TRAITANT



# Un interlocuteur unique pour l'ensemble des lots



## AVIS DE PASSAGE

Nous vous informons que nous procéderons à la mise en peinture des feuillures de fenêtres le :

Nous vous remercions d'être présent ou de laisser les clés de votre appartement à un voisin.

Nous vous prions de nous excuser pour la gêne occasionnée.

Le Service Travaux

SPEBI - 85 BIS, RUE JEAN LE GALLEU - 94200 IVRY SUR SEINE  
☎ : 01.46.70.21.21 - 📠 : 01.46.70.20.26 - EMAIL : SPEBI@SPEBI.FR



## NOTE D'INFORMATION

Echafaudage

### A l'attention des résidents

Dans le cadre des opérations de ravalement des façades, nous vous informons que

**le montage de l'échafaudage débutera le :**



N'hésitez pas à solliciter le chef de chantier pour toutes informations complémentaires.

SPEBI - 85BIS, RUE JEAN LE GALLEU - 94200 IVRY SUR SEINE  
☎ : 01.46.70.21.21 - 📠 : 01.46.70.20.26 - SITE : WWW.SPEBI.FR

Notes d'informations affichées dans les parties communes.

# Coordination du planning pour l'ensemble des lots

PRESTATIONS / MOIS	janv-23					FEVRIER					MARS					AVRIL					MAI					JUIN					JUILLET					AOÛT					SEPTEMBRE					OCTOBRE					NOVEMBRE					DECEMBRE					janv-24					FEVRIER				
SEMAINES	01	02	03	04	05	06	07	08	09	10	11	12	13	14	15	16	17	18	19	20	21	22	23	24	25	26	27	28	29	30	31	32	33	34	35	36	37	38	39	40	41	42	43	44	45	46	47	48	49	50	51	52	01	02	03	04	05	06	07	08	09									
<b>PREPARATION DE CHANTIER DE 2 MOIS</b>																																																																						
<b>PHASE 01 - BATIMENT A-B</b>																																																																						
<b>LOT N°01 FACADES</b>																																																																						
Pose des échafaudages et protections / contrôle par BR CONSULT											■																																																											
Travaux préparatoires : lavage hp / réfection des maçonneries dégradées ...														■																																																								
travaux d'isolation thermique par l'extérieur compris traitement des fonds de coustives et des points singuliers																		■																																																				
Travaux de peinture extérieure D2 / D3 taloché / i3 lisse mat																						■																																																
Travaux de peinture des ouvrages métalliques et des sols balcons + travaux divers																						■																																																
<b>LOT N°04 METALLERIE</b>																																																																						
Remplacement des garde-corps et mains courantes																						■																																																
Rotation des échafaudages et protections / contrôle par BR CONSULT																		■																																																				
<b>LOT N°03 MENUISERIES EXTERIEURES</b>																																																																						
Remplacement des portes des halls																																																																						
Façade vitrée cage d'escalier																																																																						
Pose de bloc-porte coupe feu en sous-sol et extérieur																																																																						
<b>LOT N°02 ETANCHEITE</b>																																																																						
Révision des étanchéités sur débord de toiture																																																																						
Pose des garde-corps de sécurité en toitures terrases																																																																						
Pose de lanteraux de désenfumage																																																																						
Pose de crosses électriques et parabolles																																																																						
Dépose des souches de cheminées non utilisées et rebouchage																																																																						

# Coordination des installations de chantier avec l'ensemble des lots



## PHASAGE DES TRAVAUX :

PHASE 1

PHASE 2

PHASE 3

PHASE 4

## EQUIPEMENTS DE CHANTIER :



AIRES DE STOCKAGES CLOTUREES

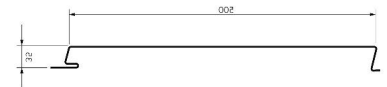




# Coordination des approvisionnements pour l'ensemble des lots



# Coordination de l'ordre des travaux : pose des menuiseries et ventilation avant bardage





# Coordonner la sécurité des chantiers (ascenseurs + tour d'escalier, alarmes etc..)



# Rénovation énergétique cours intérieure sur immeuble classé





# Rénovation énergétique cours intérieure sur immeuble classé



# Rénovation énergétique cours intérieure sur immeuble classé





# Rénovation énergétique complète sur immeubles classés



Bardage + Recouvrement Amiante + Menuiseries extérieures + Ventilation



# Rénovation énergétique complète sur immeubles classés



# Rénovation énergétique complète

(Domaine du Château, 91 Chilly Mazarin)



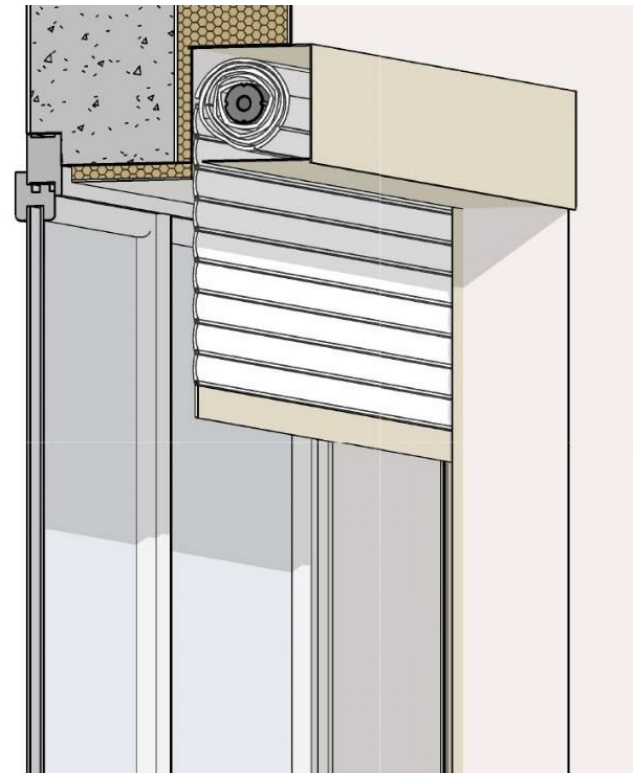
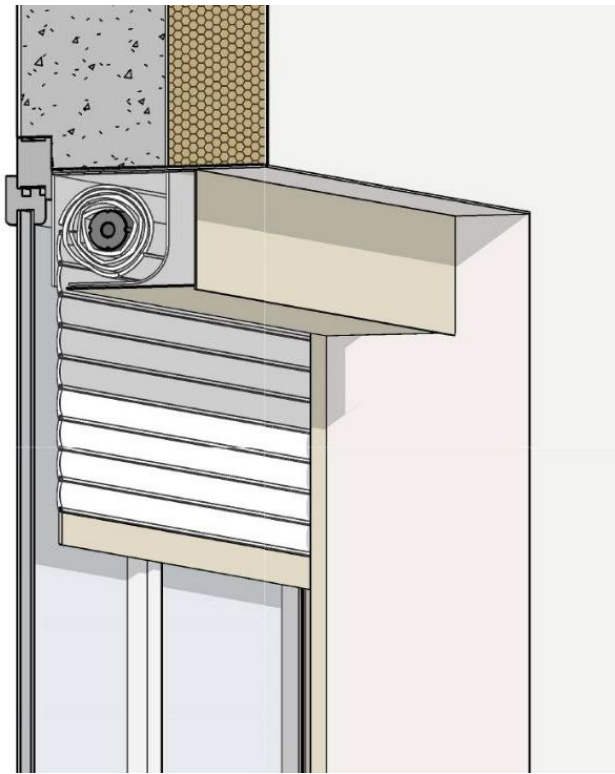
# Rénovation énergétique complète : Traitement des baies et volets



COFFRET ROULANT = PERTE DE LISIBILITÉ



# Rénovation énergétique complète : Traitement des baies et volets



# Rénovation énergétique et réglementation incendie





# Rénovation énergétique sur Grands ensembles : les formes arrondies

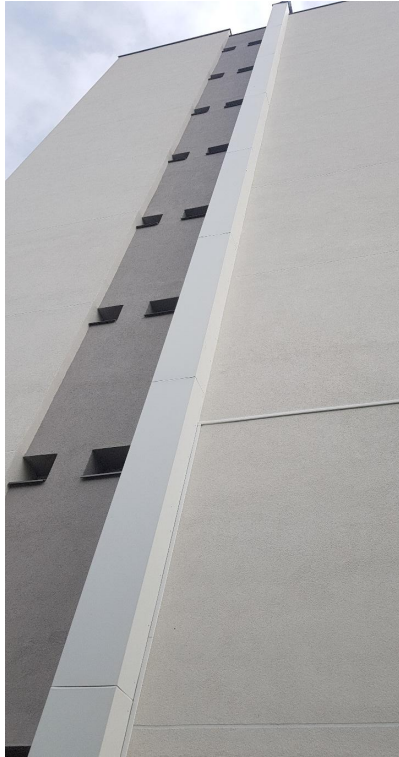


# Rénovation énergétique sur Grands ensembles : les formes arrondies





# Rénovation énergétique complète sur Grands ensembles (Claye-sous-Bois)



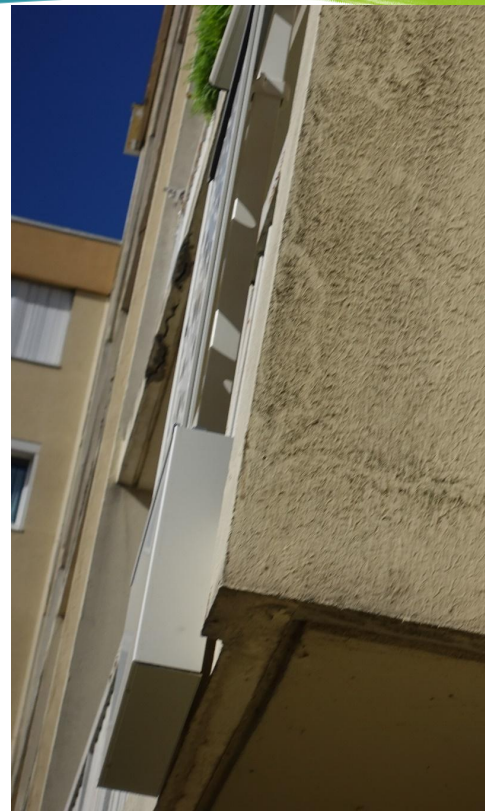
Bardage + Recouvrement Amiante + Menuiseries extérieures + Ventilation

# Rénovation énergétique complète : fixation des gardes corps à l'anglaise

Clayes-Sous-Bois



# Rénovation énergétique complète : fixation des gardes corps à l'anglaise



Balcon témoin



# Rénovation énergétique complète : fixation des gardes corps à l'anglaise



# Contacter SPEBI



**Avis clients consultables**



**Éric Balech**

**06 37 72 58 65**

**[eric.balech@spebi.fr](mailto:eric.balech@spebi.fr)**



**Merci  
pour votre  
attention !**