

une création originale



FD X46-033 : stratégie d'échantillonnage (évolutions et conséquences)

AMIANTE

15/06/2023 (09:30-10:30)

Les partenaires

Co-organisateurs



Partenaires



FD X46-033 : stratégie d'échantillonnage (évolutions et conséquences)



Souhila PARÉ
SEDDRE



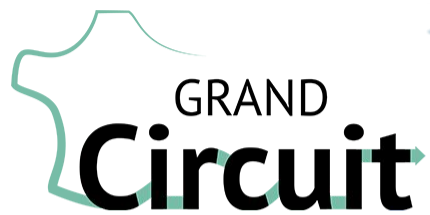
Christelle GUYOT
SOGELINK



François BRAET
ULSB



Carole PRAT
SEDDRE



une création originale



Enjeux de la métrologie pour les entreprises de désamiantage

Syndicat des Entreprises de Déconstruction, Dépollution et Recyclage des déchets du BTP

Une filière au service du **renouvellement** des territoires et de la **préservation** des ressources.



Le SEDDR_e est au cœur d'un **réseau d'acteurs** impliqués dans la déconstruction et le recyclage et présente un **interlocuteur privilégié des pouvoirs publics**.



250
membres

et 70 membres
partenaires



4
métiers

Démolition, Désamiantage,
Sciage-Carottage, Recyclage e



7500
salariés

pour l'ensemble
du secteur



1,3 Milliards
d'euros

de chiffre d'affaire
moyen annuel

Principes réglementaires et responsabilités

Selon l'article L. 4121-1 du Code du travail, l'employeur est tenu de prendre toutes les mesures nécessaires pour assurer la sécurité et protéger la santé physique et mentale de ses salariés.

Principalement par la mise en place :

- d'actions de prévention des risques professionnels
- d'actions d'information et de formation
- d'une organisation et de moyens adaptés

L'employeur a une obligation de résultat en terme de sécurité des salariés et de l'environnement

Responsabilité civile et/ou pénale de l'employeur

Evaluation des risques et prévention des expositions

Evaluation des risques est un enjeu majeur pour le désamiantage

→ la métrologie représente près de 30% du budget des travaux

Evaluation du risque amiante basée sur le **niveau d'empoussièremment** des processus mis en oeuvre (matériau + technique de retrait + MPC)

(VLEP, seuil santé publique)



Les autres risques en lien avec le chantier (travail en hauteur, électrique etc...)

Prélèvement et analyse de l'air :

FDX 46-033

Guide d'application de la norme NF EN ISO 16000-7 - Partie 7 :
Stratégie d'échantillonnage pour la détermination des concentrations en fibres d'amiante en suspension dans l'air

NORMES
FRANÇAISES ET
EUROPÉENNES



Contacter le SEDDR_e

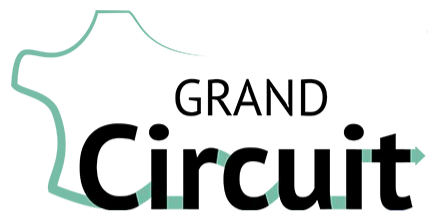


Souhila Paré

Chargée des sujets amiante, prévention et formation

07 88 39 88 31

pares@seddre.ffbatiment.fr



une création originale



Les analyses au cœur du système d'information lié à la gestion du risque amiante

Présentation de SOGELINK

Leader européen de la construction tech

Éditeur de solutions logicielles, cloud et mobiles pour les professionnels des infrastructures, des chantiers et du patrimoine.
Accompagne la **digitalisation du secteur de la construction depuis plus de 20 ans**, en simplifiant les interactions au sein de la chaîne de valeur des projets de travaux au bureau comme sur le terrain.
650 collaborateurs. Présents à l'international avec 5 filiales.

Une gamme de solutions dédiée à la gestion du risque amiante.



AVIS CEVALIA
N°2021-01

[Validé le 29 janvier 2021](#)



Titulaire du marché de gestion de la DTA-thèque de la Direction immobilière de l'Etat - 100 000 bâtiments



Amiante360
Patrimoine

Traçabilité de l'amiante, DTA numérique

2016



Amiante360
Travaux

Suivi collaboratif des chantiers

2016



Amiante360
Exposition

Pilotage de chantiers de désamiantage

2017



Amiante360
Voirie

Cartographie des repérages amiante et HAP

2019



BatiDiags360

Suivi des diagnostics techniques

2022

Principaux textes/normes en lien avec la stratégie d'échantillonnage



Du GAX au FDX - les étapes et chiffres clés

2018

DEBUT
DE LA REVISION



32
participants

2019-2021

REDACTION



60 réunions
52 → 148 pages

2022

RELECTURES



1 enquête
élargie

OBJECTIFS

Homogénéiser les approches pour les mesures environnementales
Etoffer les chapitres concernant les mesures en air extérieur (air ambiant)
Préciser la communication entre les acteurs concernés

Principaux changements

4 stratégies d'échantillonnage

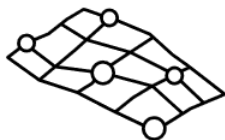


Caractérisation d'espaces

pour les mesures
statiques avant ou
après travaux

(NF X43-050)

Lien Code de la
Santé Publique
+ initiale et 1^{ère}
restitution



Caractérisation d'interface de travaux

(NF X43-050)

Mesures dites
environnementales
liées au
Code du travail



Pour les prélèvements individuels

(NF X43-269)

Mesures
« sur opérateur »
liées au
Code du travail

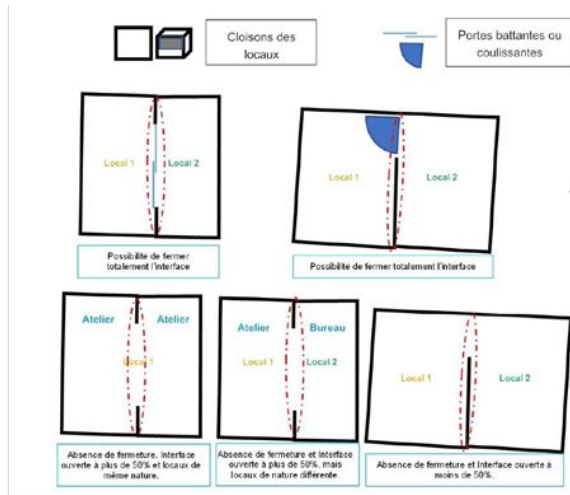


En air extérieur

(NF X43-050)

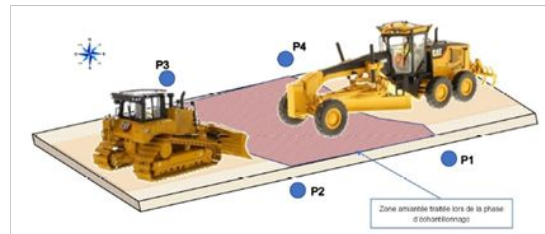
Extérieur
(ou locaux ouverts
ou semi-ouverts)
Impact météo

Principaux changements de nouvelles notions



- Définitions du local
- Regroupement des locaux
- Zones similaires d'échantillonnage (ZSE) adaptée au type de stratégie
- Regroupement des MPCA par matrice.

- L'annexe B passe dans le corps du texte
- Plus d'explications sur le « où » et le « pourquoi mesurer » (notions de source et de cible), l'impact des conditions météorologiques (avec annexe G pour comprendre où mesurer selon le vent).
- Adaptation aux nouveaux lieux de mesurage (autour des bâtiments; voiries et réseaux divers; terrains naturels).



Principaux changements des rôles et échanges mieux définis



Commanditaire

= Propriétaire, entreprise de travaux, occupant, MOA, MOE, chef d'établissement, DO...)

commande les stratégies

Définit le périmètre d'investigation

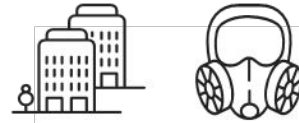


Entrepreneur principal

= organisme en charge des stratégies d'échantillonnage, prélèvements et de la rédaction des rapports finaux

Définit les ZSE sur la base des informations du commanditaire, et également, le nombre de pièces unitaires, de prélèvements et conditions de mise en œuvre

L'ANNEXE E



Comprendre
Les résultats

Commanditaire



Des logigrammes
et recommandations
d'informations
à échanger
pour répondre
aux besoins
de chacun

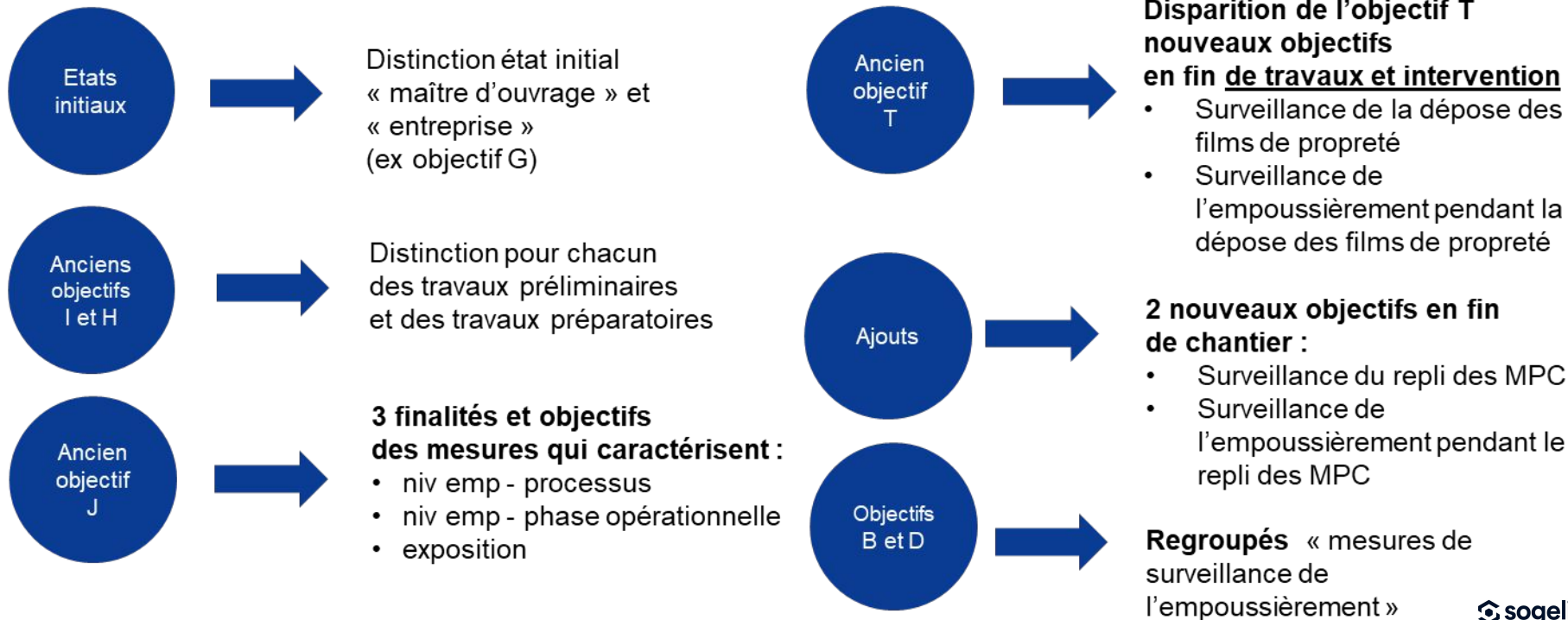
Entrepreneur
principal



Établir
la stratégie

Evolution des objectifs de mesurage

Une approche centrée sur le « pourquoi » des objectifs (de 25 à 35 pour le FDX) calée sur l'analyse des risques. Une approche valable en intérieur et en extérieur



Amiante360 Patrimoine. fonctionnalités existantes et usages à favoriser



Fonctionnalités existantes

Suivi des résultats des mesures
d'empoussièrément relevant du
Code de la Santé Publique /
intégration au DTA

Saisie de mesure

Recherche :

+ AJOUTER UN EMPLACEMENT

RDC (Niveau) [10]

Entrée

Bureau

Salle de jeux

Sanitaires

Dortoir

Circulation

Classe 1

Restaurant

Cuisine

Date de la mesure : * 05/06/2023 X

Nombre de fibres/d'air : * 4

Matériau concerné : *
Placage Placage

* champs obligatoires ANNULLER VALIDER

Ajouter un document

Document

Mesure de surveillance périodique.pdf 3.68 Mo

Informations document

Type de document : * Rapport de mesures d'empoussièrément

Nom : * Mesure de surveillance périodique

Date : * 05/06/2023 X

Opérateur

Société : Labodag

Nom, Prénom : Arthur Dupont

Informations complémentaires

Niveau : RDC

Partie Privative : Logement de fonction

Référence personnelle : SURV_PERIOD_Ex_A

* champs obligatoires ANNULLER VALIDER



Bonnes pratiques pour faciliter
la mise en œuvre des stratégies

1 / Inviter les interlocuteurs
(entrepreneur principal
établissant la stratégie,
entreprise de désamiantage...)
à consulter les plans, les
rapports existants...)

2 / Partager l'export matériaux
(avec détail composants, partie
de composants, scores... etc) en
l'adaptant au périmètre.

3 / Partager les rapports utiles
(RAT, Liste A et B) + le DTA et la
fiche récapitulative

EXPORTER LES MPCA

Amiante360 Exposition évolutions, usages à favoriser et perspectives

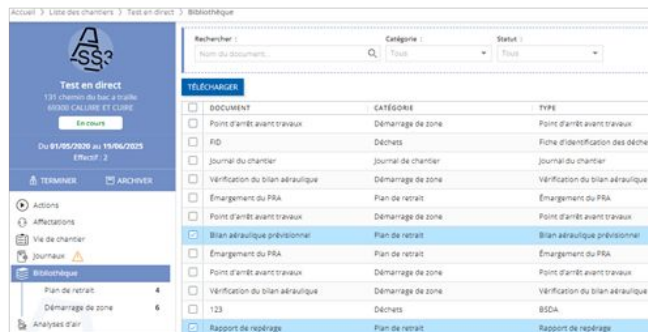


Fonctionnalités en cours de développement (pour la rentrée)

La possibilité de choisir entre GAX et FDX à la rentrée (et selon précisions de dates – septembre ou plus tard)

L'intégration des nouveaux objectifs de mesurage

Prise en compte du FDX au niveau de l'API avec les laboratoires



Bonnes pratiques pour faciliter la mise en œuvre des stratégies

Partage de documents de la bibliothèque avec l'entrepreneur principal : rapports de repérage, éléments constitutifs du plan de retrait (dont bilan aéraluque prévisionnel), modes opératoires etc...



Ajout de plans du périmètre d'investigation dans les plans d'installation



Partage de l'export de suivi des processus (selon objectifs)

Amiante360 Exposition

Les analyses au cœur du chantier



Amiante360
Exposition

Planification

Suivi de l'exposition

Préparation du PDRE


Journaux de chantiers

Rapports de fin de travaux

Contrôle du respect de la VLEP

Gestion des phases opérationnelles

Registre d'analyses



+ de 220 000 analyses
gérées dans
Amiante360 Exposition

Gestion des cycles de processus

Amiante360 Exposition interconnexion avec plusieurs laboratoires



« Une API (*application programming interface*) est une interface logicielle qui permet de « connecter » un logiciel ou un service à un autre logiciel ou service afin d'échanger des données et des fonctionnalités. »
Source : CNIL



Contacter SOGELINK – AMIANTE360



Christelle Guyot

Product Manager – référente amiante

Numéro de téléphone : 04 37 69 70 63 / 06 72 86 11 04
christelle.guyot@sogelink.com

En savoir plus :

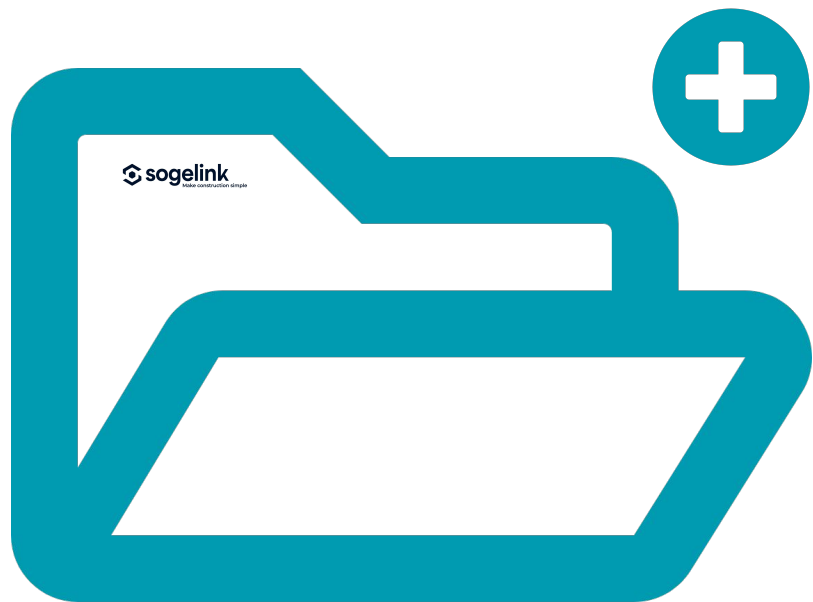
[Notre offre pour la gestion du risque amiante](#)

[Notre offre pour la gestion des expositions à l'amiante](#)

**Présentation synthétique des solutions Amiante360
et liens utiles (références réglementaires, précisions sur
le FDX...)**



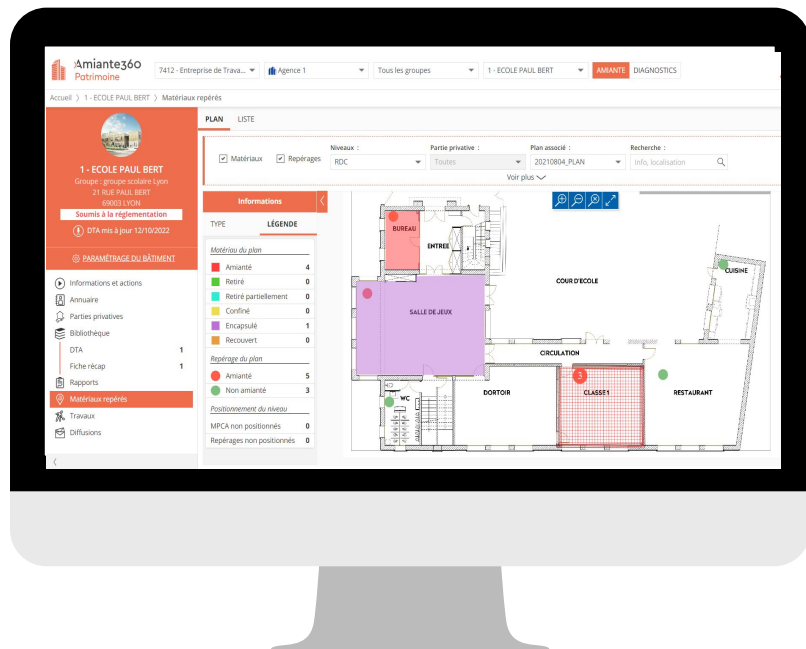
**Vous trouverez après cette slide
la suite de la présentation
ainsi que des éléments
complémentaires
à l'intervention**



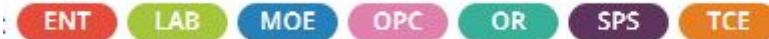
Liens utiles

- [Arrêté du 19 août 2011 \(mesures d'empoussièrement dans les immeubles bâtis\)](#)
- [Arrêté du 14 août 2012 \(mesurage des niveaux d'empoussièrement, respect de la VLEP, accréditation\)](#)
- [Arrêté du 30 mai 2018 \(modifie l'arrêté du 14 Août 2012\)](#)
- [Arrêté du 25 juillet 2022 modifiant divers arrêtés relatifs à la prévention des risques liés à l'amiante](#)
- [Acheter le FD X46-033 sur la boutique Afnor](#)
- [Lien vers la NF X43-050 de juillet 2021 sur la boutique Afnor](#)
- [Lien vers la NF X43-269 de décembre 2017 sur la boutique Afnor](#)
- [Présentation des changements par Patrick Bontemps](#)
- [Synthèse des changements par O2 contrôles](#)

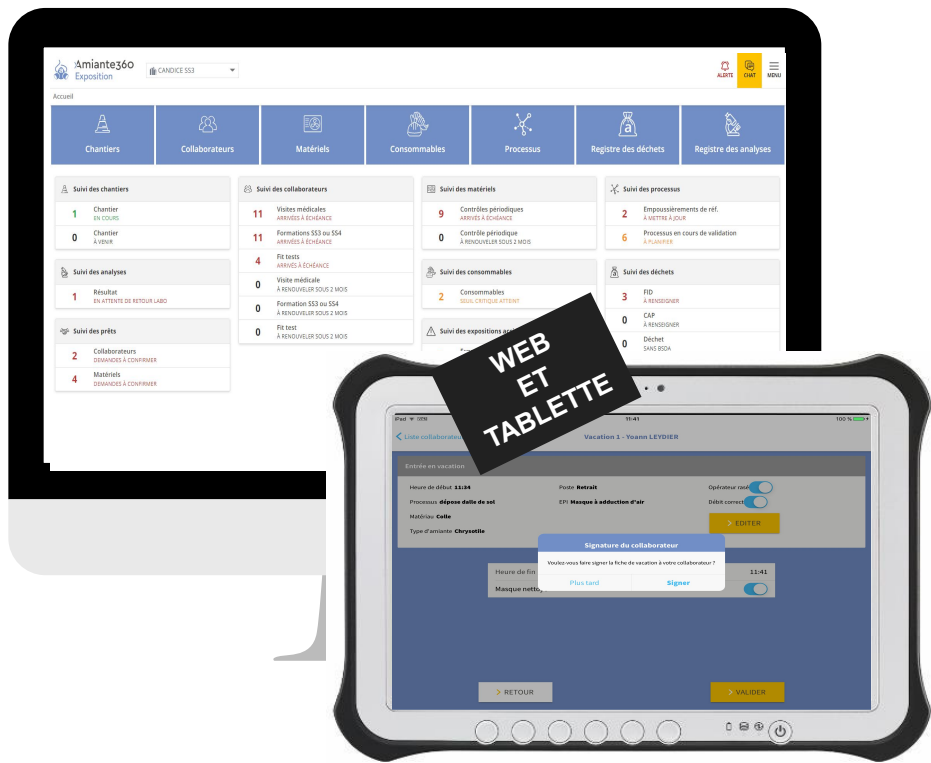
Les solutions Sogelink - Amiante360 Patrimoine



- **Plateforme collaborative**
- **Centralisation des données amiante**
- **Cartographie des MPCA**
- **Traçabilité des travaux** (retraits, encapsulages, recouvrements...)
- **Mise à jour en 1 clic** des DTA, fiches récapitulatives et DAPP...
- **Alertes sur les actions réglementaires**
- **Traçabilité, diffusion et archivage**
- **Option – module Travaux**
partage de documents et suivi de jalons de chantiers



Les solutions Sogelink - Amiante360 Exposition



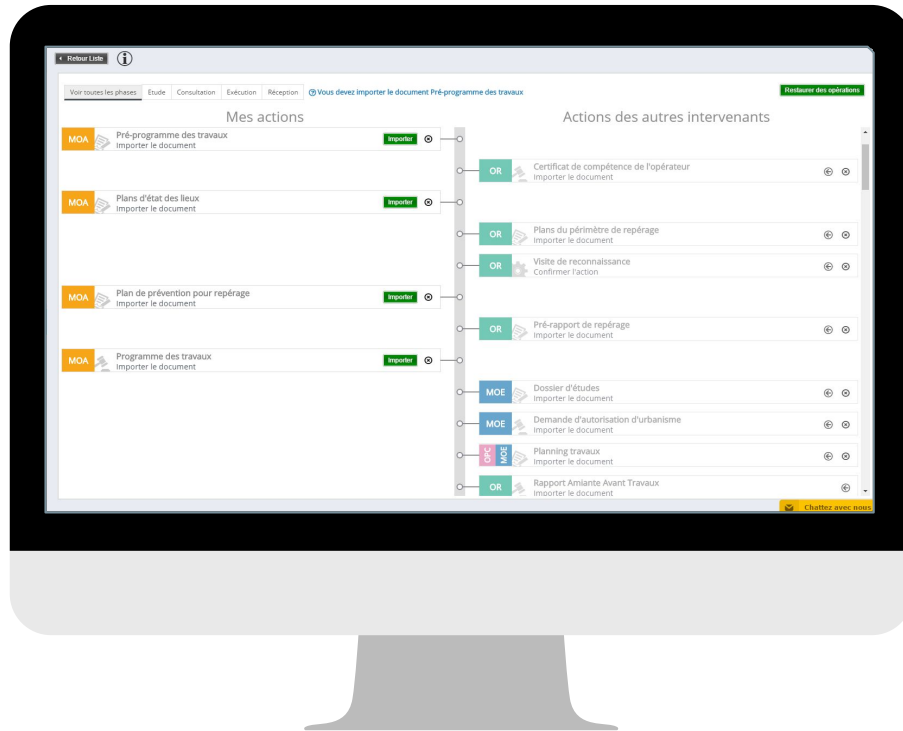
Pilotage global des chantiers

Gestion de l'exposition et du respect de la VLEP, suivi des formations et visites médicales

Classeur de chantier

Formulaires pour faciliter plusieurs démarches sur le chantier et réutiliser les données saisies une fois (contrôles, écarts, bilans aérauliques...).

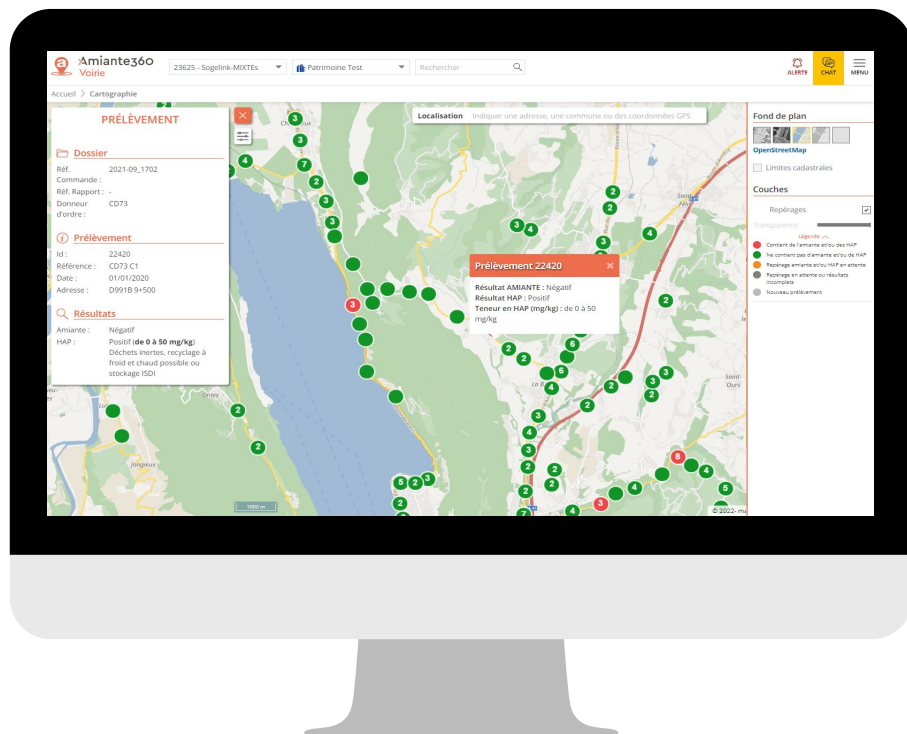
Les solutions Sogelink - Amiante360 Travaux



- **Suivi des chantiers**
- Timeline pour intégrer et **partager les documents** essentiels au chantier à **chaque phase (étude □ restitution)**
- **Vision cartographique nationale** des chantiers en cours
- **Partage avec les acteurs du chantier selon droits et profils**
- **Archivage des documents et échanges**



Les solutions Sogelink - Amiante360 Voirie



- **Vision cartographique** de l'ensemble des carottages dans les enrobés routiers et des résultats Amiante et HAP
- **Maîtrise des coûts** en évitant les repérages inutiles
- **Protection des intervenants** en consultant les rapports disponibles
- **Respect de la réglementation** grâce à une solution évolutive