

# GRAND Circuit

une création originale



 **SPEBI**  
Acteur de la rénovation énergétique



TROPHEE DE L'INNOVATION 2019



ENTREPRISE DE RAVALEMENT DE LA DECENNIE



# Présentation de SPEBI : une entreprise du Bâtiment spécialisée en rénovation énergétique



**3 PLATEFORMES ET BUREAUX EN REGION  
PARISIENNE**

**Ivry Sur Seine (94)**

**Le Pin (77)**

**Coignieres (78)**

**Siège Social Ivry Sur Seine  
55 ans d'expérience  
103 salariés**

**6 services spécifiques :**  
Echafaudage  
Désamiantage  
Métallerie  
Bardage  
Service SAV  
Pole Méthode

# Les certifications SPEBI



## LA TRIPLE CERTIFICATION AFNOR POUR SE GARANTIR DES MEILLEURS PROCESS-CHANTIERS

- . ISO 9001 : QUALITE
- . ISO 45001 : SANTE SECURITE
- . ISO 14001 : ENVIRONNEMENT



## 14 QUALIFICATIONS QUALIBAT

- . ECHAFAUDAGE
- . CERTIFICATION AMIANTE 1552
- . ISOLATION THERMIQUE
- . BARDAGE
- . RAVALEMENT
- . ETANCHEITE LIQUIDE

Avis clients consultables « SPEBI avis Clients »

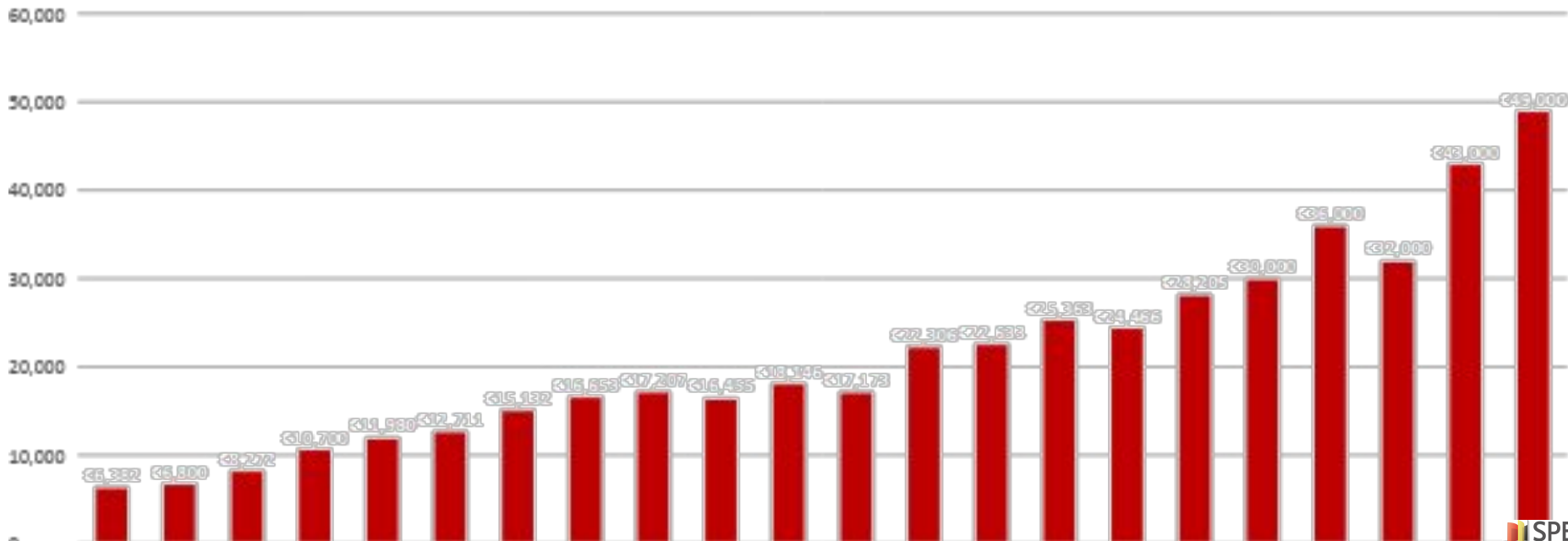


# Évolution et répartitions du chiffre d'affaires



TROPHEE DE L'INNOVATION 2019

GESTE D'OR DU GRAND PARIS



# Création d'un service méthodes en 2011 pour anticiper les innovations

## 4 PERSONNES :

- 1 DESSINATEUR  
(carnet de détails)
  - 1 ADJOINT METHODE  
(planning, dossiers techniques...)
  - 1 SECRETAIRE  
(rapport aux clients et service administratifs)
- 
- **Formations normes incendie au L.N.E.**
  - **Formation continue : veille réglementaire normative,**
  - **Contrôle des nouveaux procédés et avis techniques**



# Des formations continues pour anticiper les innovations

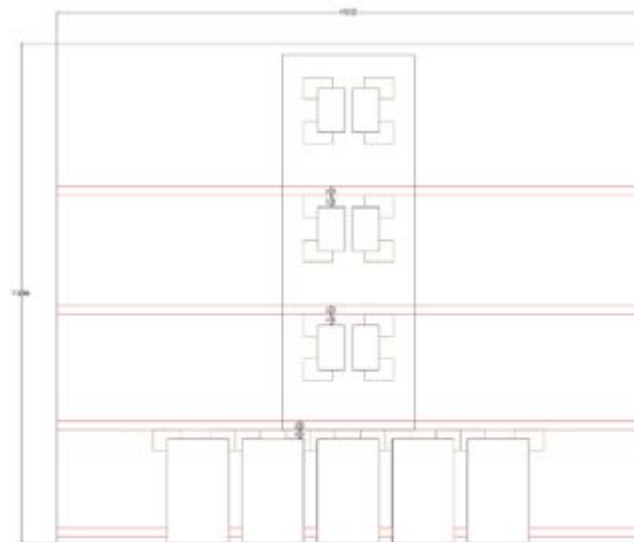
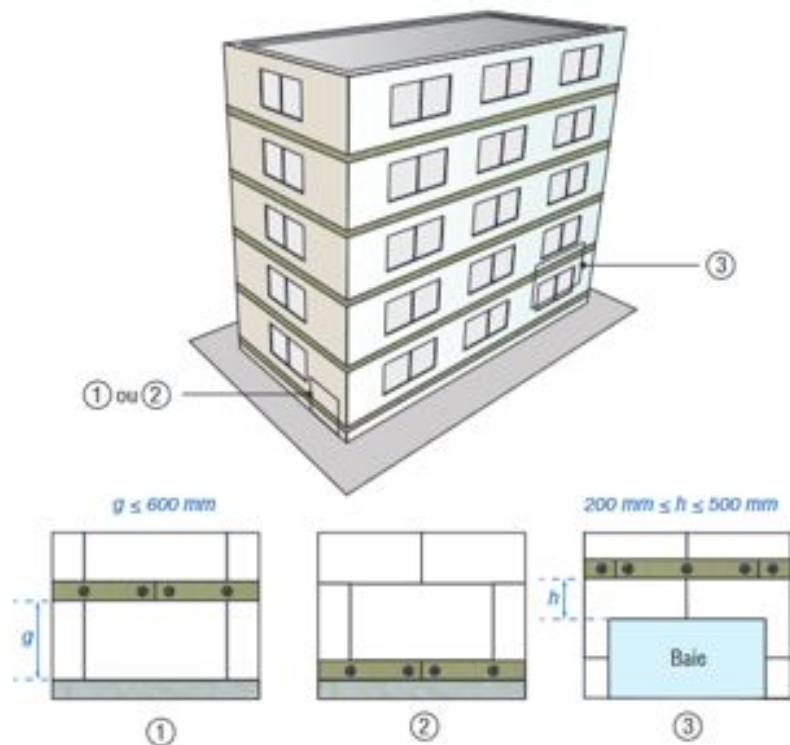
- **Formations normes incendie au L.N.E.**
- **Formation continue : veille réglementaire normative,**
- **Contrôle des nouveaux procédés et avis techniques**



# Améliorer les conditions de sécurité sur chantiers (ascenseur + Tour d'escalier)



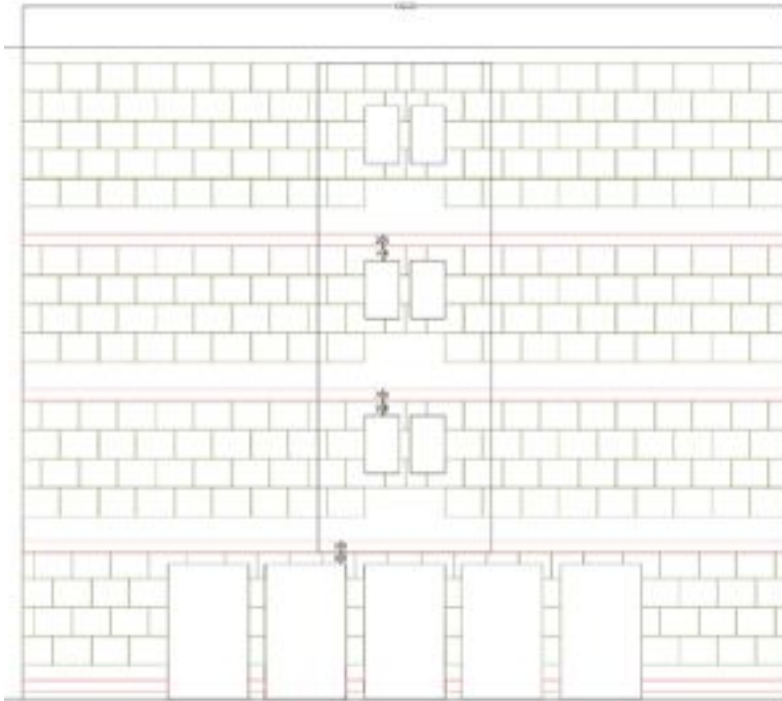
# Réglementation incendie (C+D) lorsque isolant classé 1



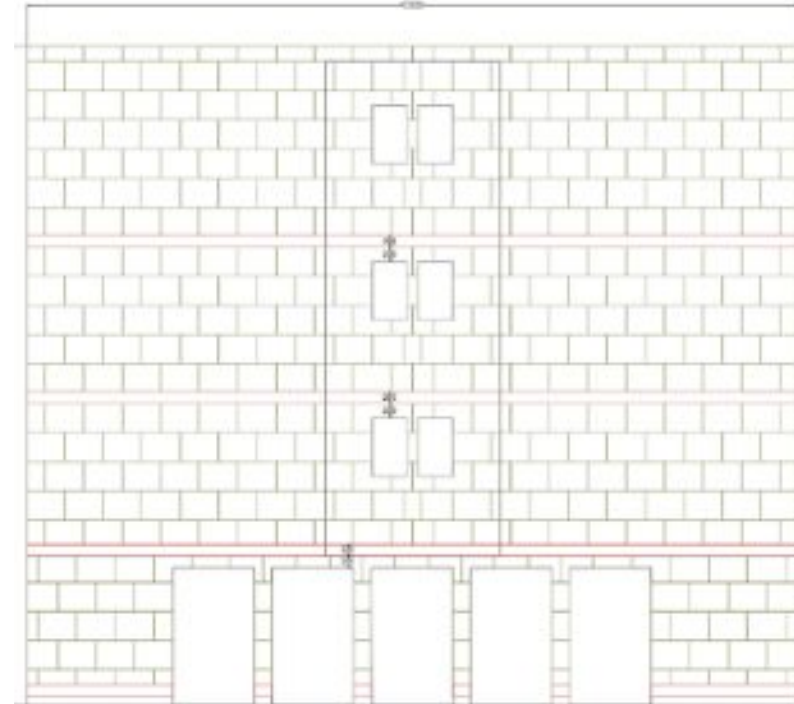
**CE PROCÉDE IMPOSE LA MISE EN PLACE DE BANDES COUPE FEU**



# Plan de calepinage pour une meilleure gestion des déchets et approvisionnements



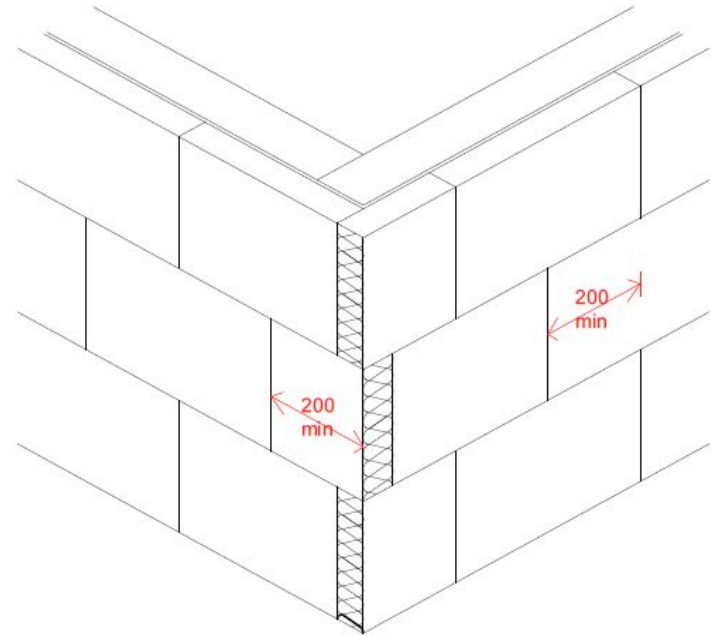
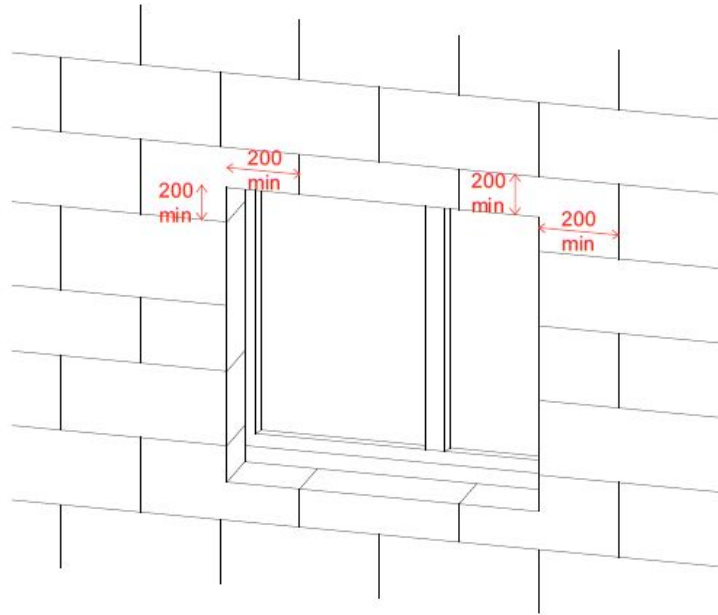
Disposition des panneaux entiers par joints décalés



Adaptation aux espaces restants pour finalisation calepinage

**NECESSITE DE MODELISATION DES BATIMENTS OU PLAN 3 D**

# Plan de calepinage pour une meilleure gestion des déchets et approvisionnements



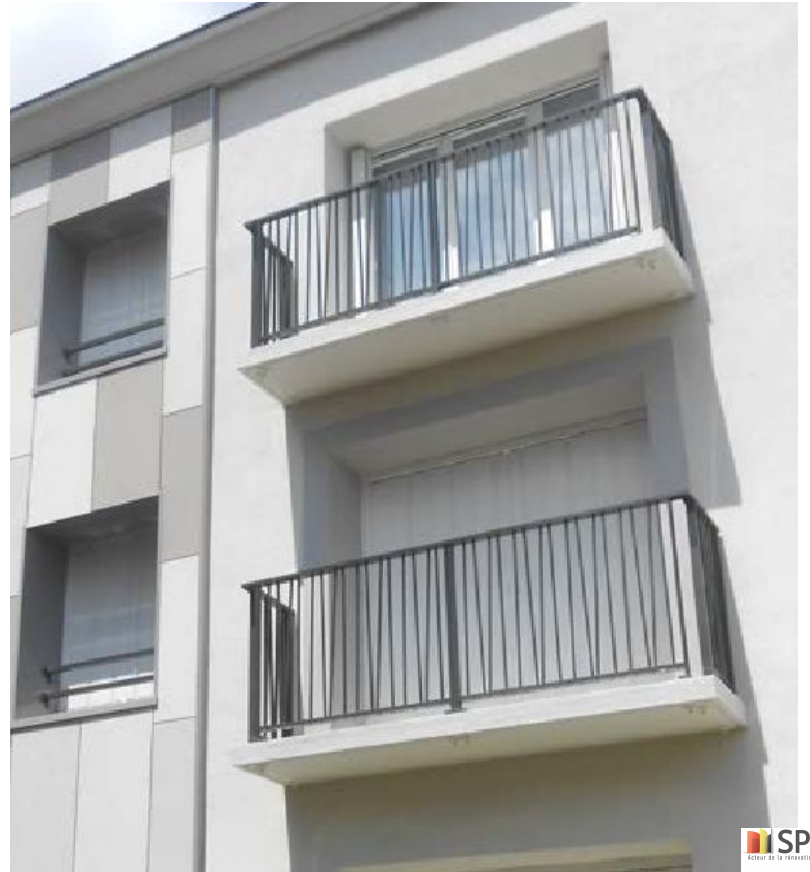
**NECESSITE DE MODELISATION DES BATIMENTS OU PLAN 3 D**

# Rénovation énergétique et réglementation incendie

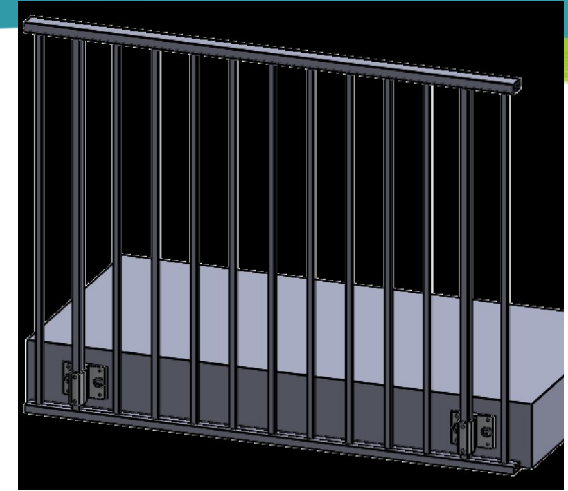
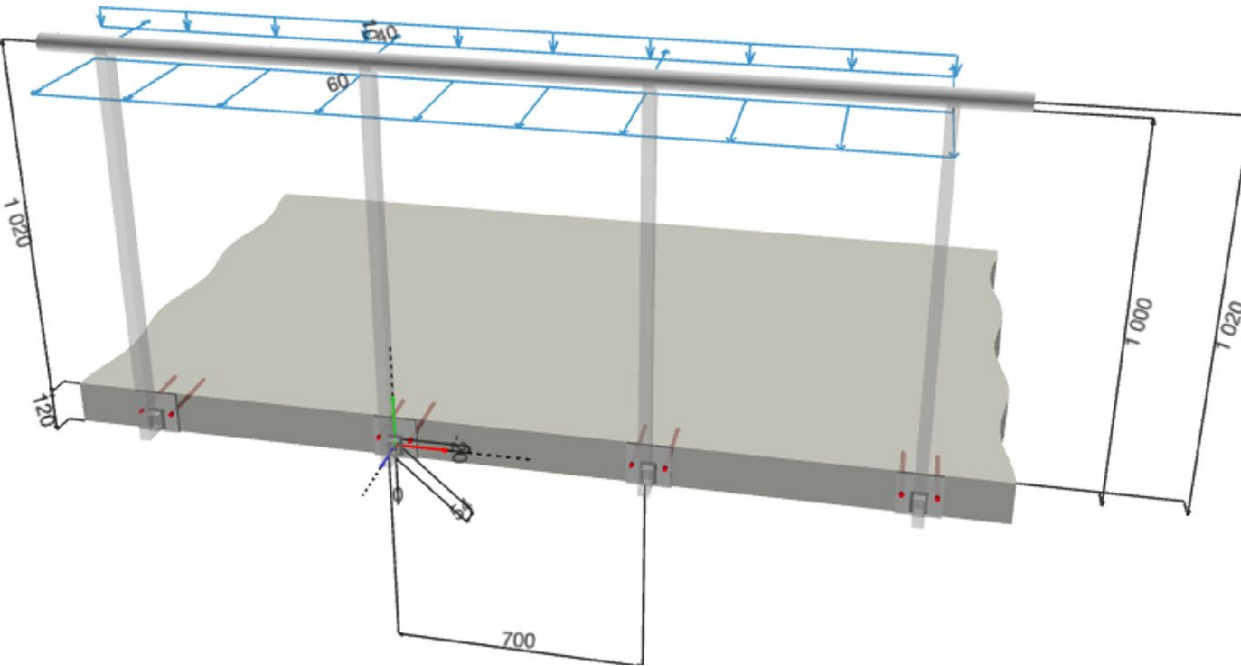


TRAITEMENT C+D PAR COFFRAGE ACIER GALVANISE AVEC LAINE DE ROCHE

# Rénovation énergétique complète : fixation des garde corps à la française



# Rénovation énergétique complète : fixation des gardes corps à l'anglaise



**GAIN DE  
PLACE : 8 cm**

# Rénovation énergétique complète : fixation des gardes corps à l'anglaise



Attention  
Epaisseur de  
dalles :  
minimum 12 cm

# Fixation des gardes corps à l'anglaise avec sabots



# Isolation thermique balcons avec mousse Renotlit



Attention  
Système limité à  
une hauteur de  
9 étages



# Isolation thermique balcons avec mousse Renotlit



Gain de place  
7cm

Attention  
Système limité à  
une hauteur de  
9 étages

# Contrôle des avis techniques avec isolant Bio-sourcé



LIEGE



FIBRE DE BOIS

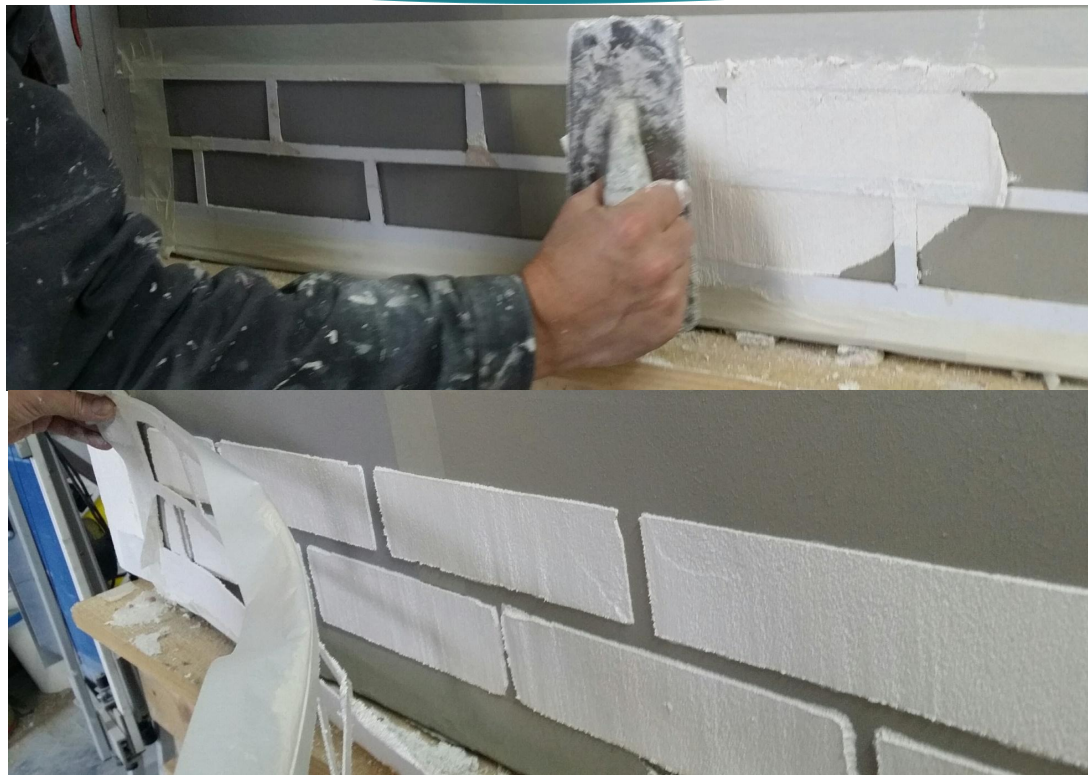


LAINE DE VERRE



ENDUIT THERMO ISOLANT

# Contrôle des avis techniques et faisabilités des innovations



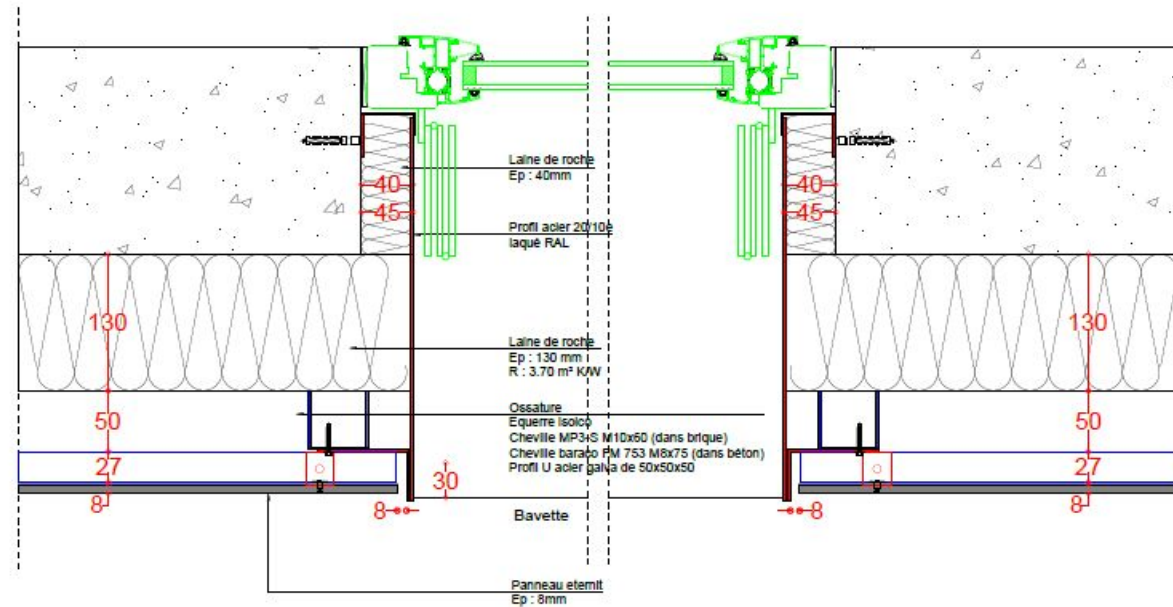
ENDUIT ASPECT PLAQUETTE AVEC POCHOIRS

# Contrôle des avis techniques et faisabilités des innovations

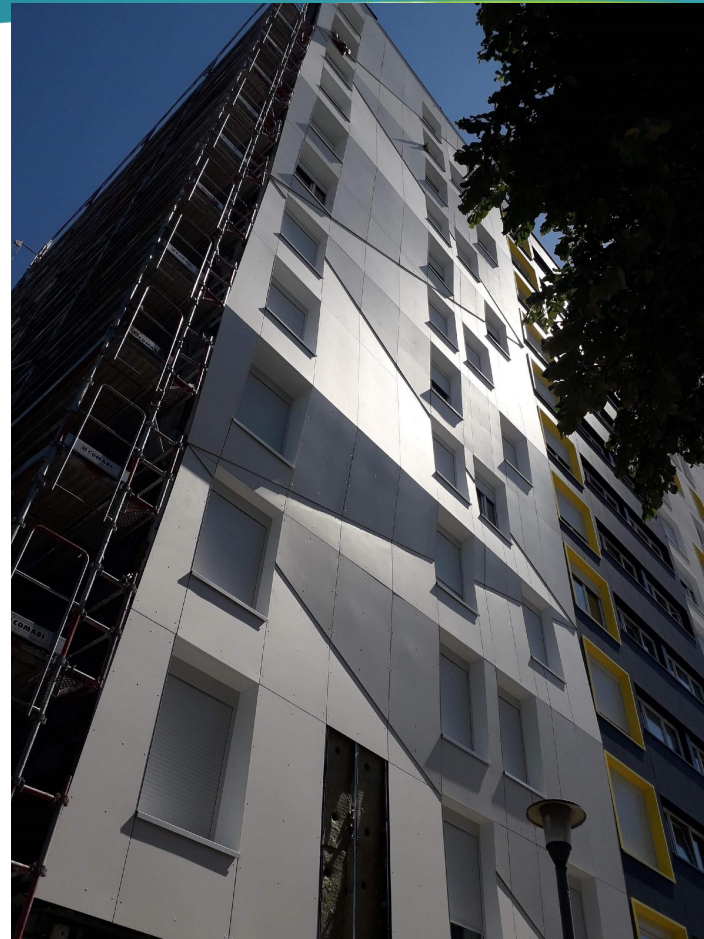


ENDUIT ASPECT PLAQUETTE AVEC POCHOIRS

# Carnet de détails avant bardage



# Réalisation de chantiers bardage innovant (La Courneuve)



# Rénovation énergétique : Bardage bois à Nanterre



# Rénovation énergétique complète : Traitement des baies et volets



COFFRET ROULANT = PERTE DE LISIBILITE



# Rénovation énergétique complète : Traitement des baies et volets



# Rénovation énergétique complète : Traitement des baies et volets



# Rénovation énergétique complète : Traitement des baies et volets



# Contacter SPEBI



**Avis clients consultables**



**Éric Balech**

**06 37 72 58 65**

**[eric.balech@spebi.fr](mailto:eric.balech@spebi.fr)**



**Merci  
pour votre  
attention !**