

Le Grand Circuit commence à 09h30

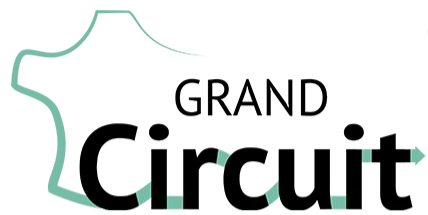


GRAND
Circuit

une création originale

AMÉLIORONS
LA VILLE

Créateur de conférences éco-responsables



une création originale



Rénovation globale en copropriété : nouveaux services

COPROPRIÉTÉ
19/09/2023 (09:30-11:30)

GRAND Circuit

une création originale



#COPROPRIÉTÉ

14 mars 2023 - matin

Rénovation globale en copropriété :
audit et financement

17 mars 2023 - après-midi

Immeuble 100% fibre : impact sur
les services collectifs et individuels

13 juin 2022 - matin

Rénovation globale en copropriété :
solutions et travaux

19 septembre 2022 - matin

Rénovation globale en copropriété :
nouveaux services

22 septembre 2022 - matin

Nouveaux risques incendie en
copropriété (batteries lithium, ITE...)

21 novembre 2022 - matin

Rénovation globale
en copropriété : énergie

Les conférences du trimestre

Inscription



Les partenaires

Co-organisateurs



Partenaires



Rénovation globale en copropriété : nouveaux services



Eric BALECH
SPEBI



Giovanni MONTI
Fulgoni



Annette COCHARD
Agence Parisienne
du Climat



Bastien BATT
Borne Recharge Service



une création originale



Les grandes étapes d'un projet de rénovation énergétique et les financements associés

Annette COCHARD





Association créée en **2011** à l'initiative de la **Ville de Paris** et avec le soutien de l'**ADEME** pour accompagner la **transition énergétique** sur le territoire parisien.

Mobilise
Informe
Conseille
Accompagne



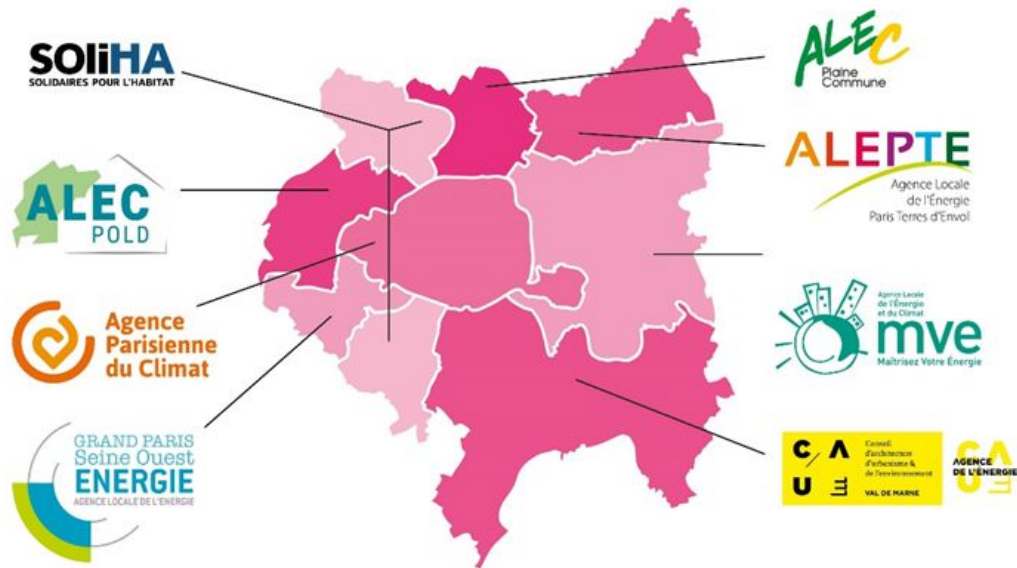


France Rénov'

Le service public pour mieux rénover mon habitat

L'Agence Parisienne du Climat est **l'Espace France Rénov'** de la Ville de Paris.

Le réseau France Rénov' à l'échelle métropolitaine



Première étape : S'inscrire sur Coach Copro



Coach Copro, c'est :

- Un accompagnement personnalisé, neutre et gratuit dans la construction de votre projet
- Une mise en relation avec des professionnels de la rénovation énergétique
- Un centre de ressources pour se documenter
- Un accès à des sessions d'information et de formation



www.coachcopro.com

Inscription simple et gratuite, quelque soit l'avancement de votre projet



À PROPOS

ESPACE PROFESSIONNELS

Trouver le bon professionnel
pour vos travaux en copropriété
en Ile-de-France

QUE RECHERCHÉZ-VOUS ?
Architecte, DTG, chauffage.

LOCALISATION
Code postal

RECHERCHER

Ou demandez conseil

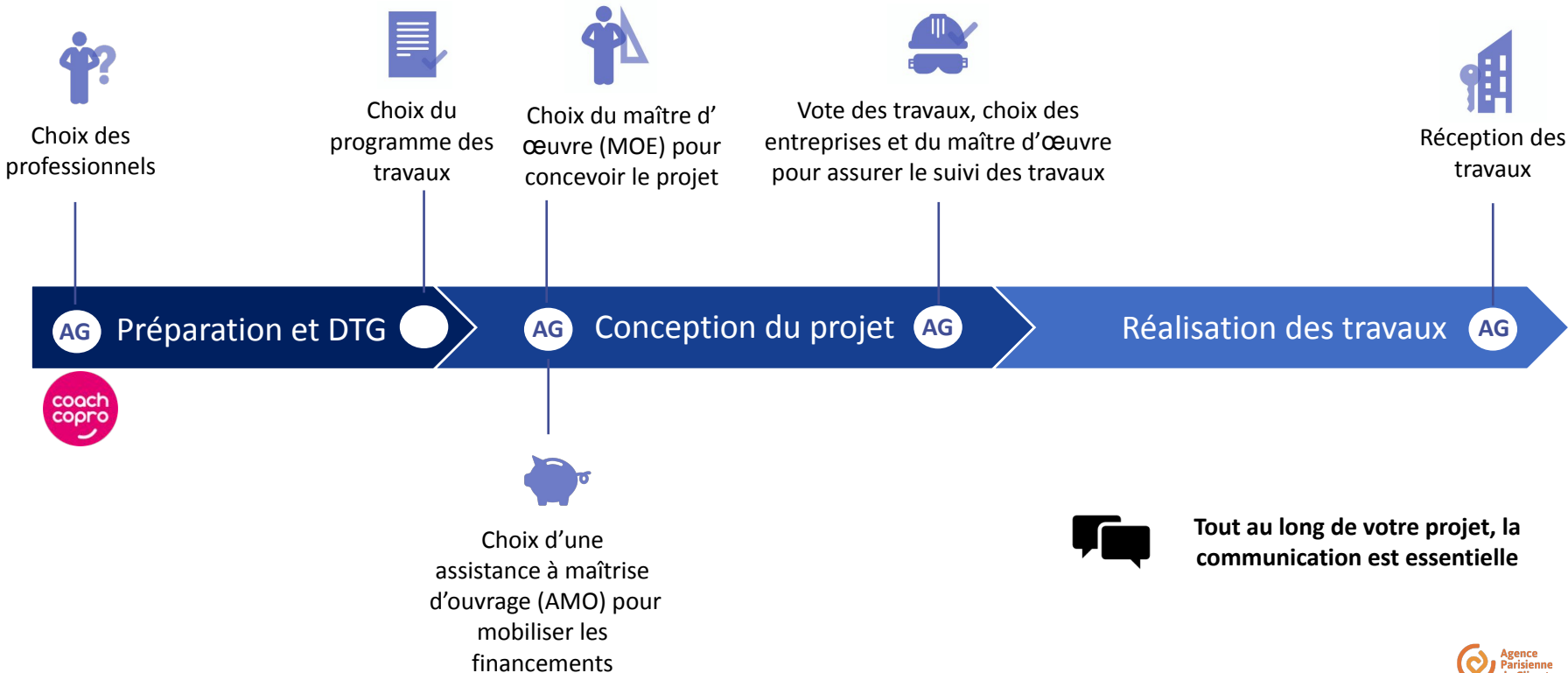
TROUVER UN CONSEILLER



grandparis.annuaire-coachcopro.com



Les étapes d'un projet de rénovation énergétique



Le chèque Diagnostic Technique Global



Conditions pour en bénéficier

- Être inscrit.e sur CoachCopro
- Choisir des professionnels de l'annuaire CoachCopro
- Avoir un devis conforme au référentiel de l'APC/ARC

Montant

Montant fixe de 5 000€

Comment en faire la demande ?

Vous adresser à votre conseiller.e France Rénov' et soumettre un devis non signé

Le chèque Maîtrise d'Oeuvre

Conditions pour en bénéficier

- Etudier un scénario de travaux d'au moins 35% de gain énergétique
- Être inscrit.e sur CoachCopro
- Être immatriculée au RNC et achevée depuis plus de 15 ans
- Avoir un devis conforme au cahier des charges de l'APC



Montant

Pour les copropriétés de moins de 5 lots principaux : 2 000€ par lot.

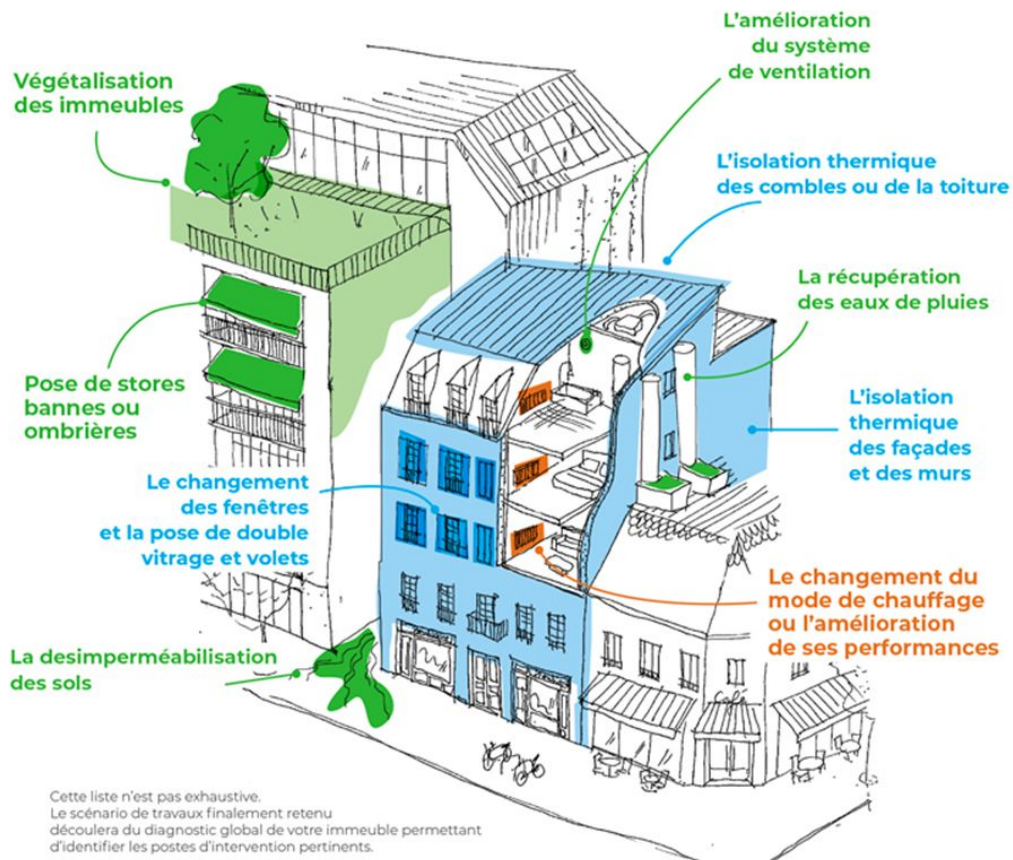
Pour les copropriétés de 5 lots ou plus : montant fixe de 10 000€.

Comment en faire la demande ?

Vous adresser à votre conseiller.e France Rénov' et soumettre un devis non signé



Les travaux subventionnables



Cumuler les postes de travaux dans un même projet permet de :

- Maximiser son gain énergétique
- Réaliser des économies d'échelle
- Maximiser les aides mobilisables

→ **C'est la rénovation énergétique globale**

Les aides aux travaux en rénovation globale

Ma Prime Rénov Copropriété

- 35% de gain énergétique minimum
- Être accompagné.e par une Assistance à Maîtrise d'Ouvrage (AMO) qui s'occupe de mobiliser la subvention

Montant : 25% des coûts de travaux HT dans la limite de 6 250€ de subvention par logement.



Eco-Rénovons Paris+

→ Une aide AMO pour les copropriétés qui se lancent dans un projet de rénovation énergétique globale

→ Jusqu'à 35% de financement pour vos travaux si le projet répond aux critères



Les aides hors rénovation globale



Les Certificats d'Économie d'Énergie (CEE)

- > Des aides versées par des fournisseurs d'énergie
- > A mobiliser par votre syndic ou l'AMO



La TVA 5,5%

- > Appliquée par les artisans pour tous travaux de rénovation énergétique
- > Appliquée également sur tous travaux indissociables



L'Éco-Prêt à Taux Zéro Copropriété

- > A partir de 2 copropriétaires intéressé.e.s
- > A mobiliser par le syndic ou l'AMO

GRAND Circuit

une création originale



 **SPEBI**
Acteur de la rénovation énergétique



TROPHEE DE L'INNOVATION 2019



ENTREPRISE DE RAVALEMENT DE LA DECENNIE



Présentation de SPEBI : une entreprise du Bâtiment spécialisée en rénovation énergétique



**3 PLATEFORMES ET BUREAUX EN REGION
PARISIENNE**

Ivry Sur Seine (94)

Le Pin (77)

Coignieres (78)

**Siège Social Ivry Sur Seine
55 ans d'expérience
103 salariés**

6 services spécifiques :
Echafaudage
Désamiantage
Métallerie
Bardage
Service SAV
Pole Méthode

Les certifications SPEBI



LA TRIPLE CERTIFICATION AFNOR POUR SE GARANTIR DES MEILLEURS PROCESS-CHANTIERS

- . ISO 9001 : QUALITE
- . ISO 45001 : SANTE SECURITE
- . ISO 14001 : ENVIRONNEMENT



14 QUALIFICATIONS QUALIBAT

- . ECHAFAUDAGE
- . CERTIFICATION AMIANTE 1552
- . ISOLATION THERMIQUE
- . BARDAGE
- . RAVALEMENT
- . ETANCHEITE LIQUIDE

Avis clients consultables « SPEBI avis Clients »

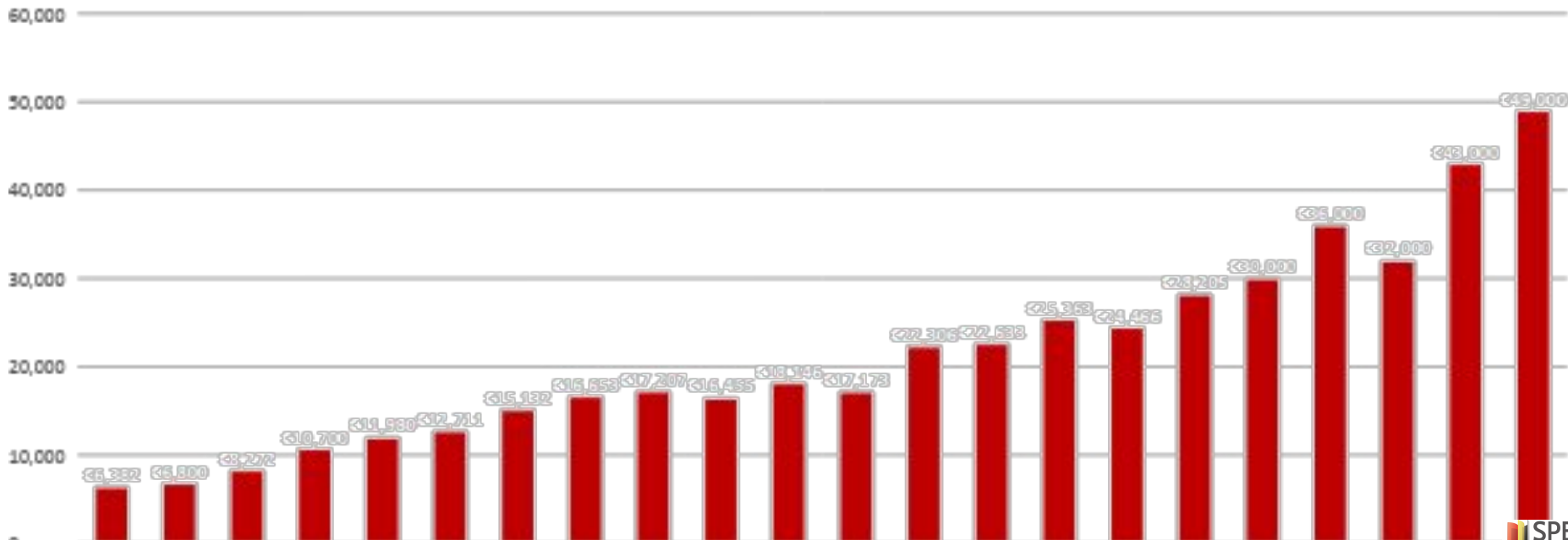


Évolution et répartitions du chiffre d'affaires



TROPHEE DE L'INNOVATION 2019

GESTE D'OR DU GRAND PARIS



Création d'un service méthodes en 2011 pour anticiper les innovations

4 PERSONNES :

- 1 DESSINATEUR
(carnet de détails)
 - 1 ADJOINT METHODE
(planning, dossiers techniques...)
 - 1 SECRETAIRE
(rapport aux clients et service administratifs)
-
- **Formations normes incendie au L.N.E.**
 - **Formation continue : veille réglementaire normative,**
 - **Contrôle des nouveaux procédés et avis techniques**



Des formations continues pour anticiper les innovations

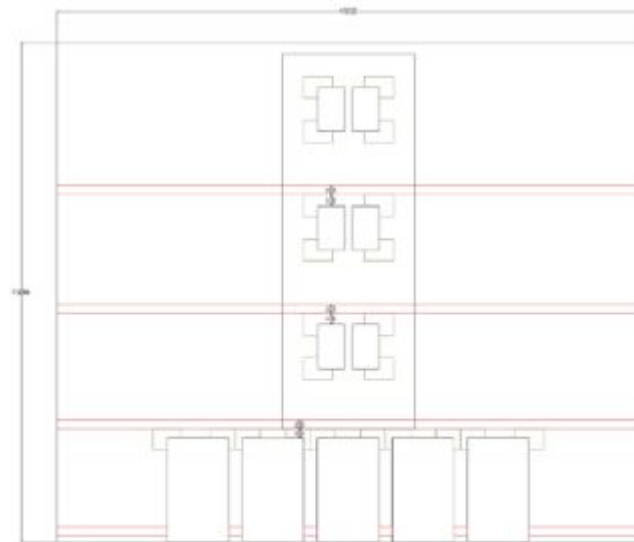
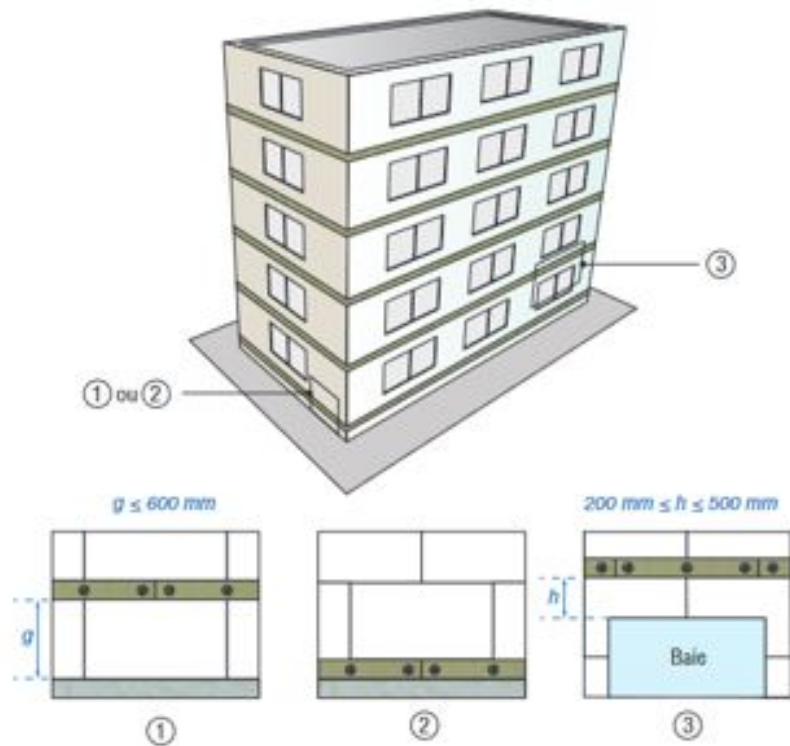
- **Formations normes incendie au L.N.E.**
- **Formation continue : veille réglementaire normative,**
- **Contrôle des nouveaux procédés et avis techniques**



Améliorer les conditions de sécurité sur chantiers (ascenseur + Tour d'escalier)

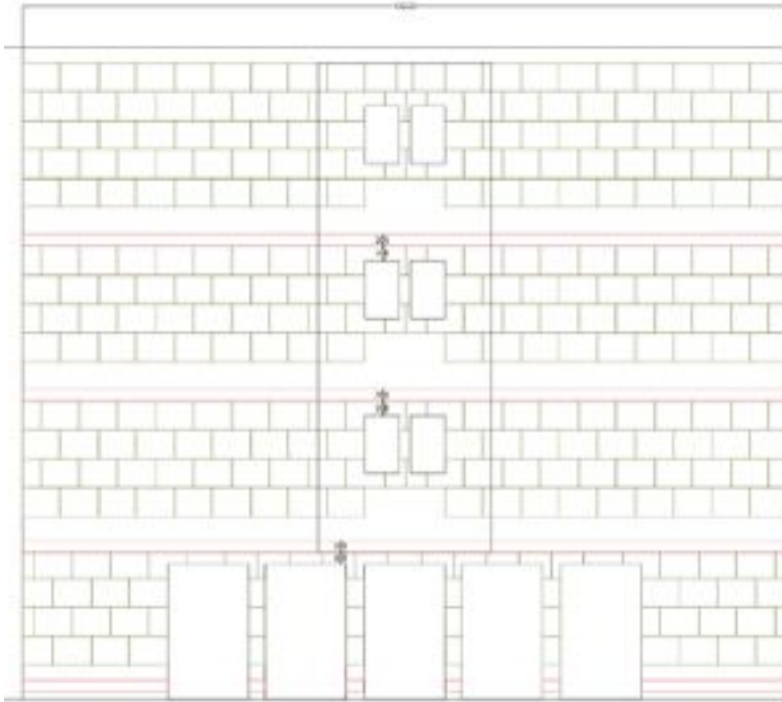


Réglementation incendie (C+D) lorsque isolant classé 1

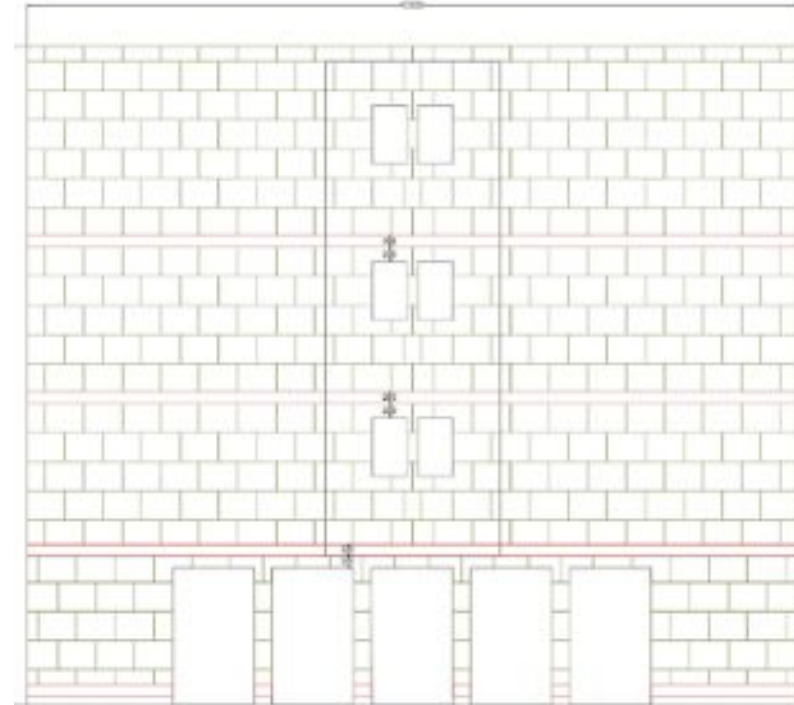


CE PROCÉDE IMPOSE LA MISE EN PLACE DE BANDES COUPE FEU

Plan de calepinage pour une meilleure gestion des déchets et approvisionnements



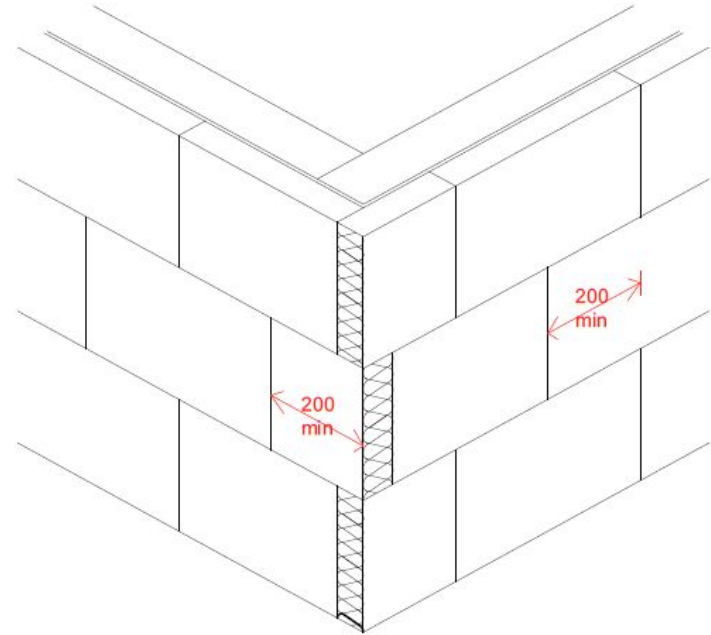
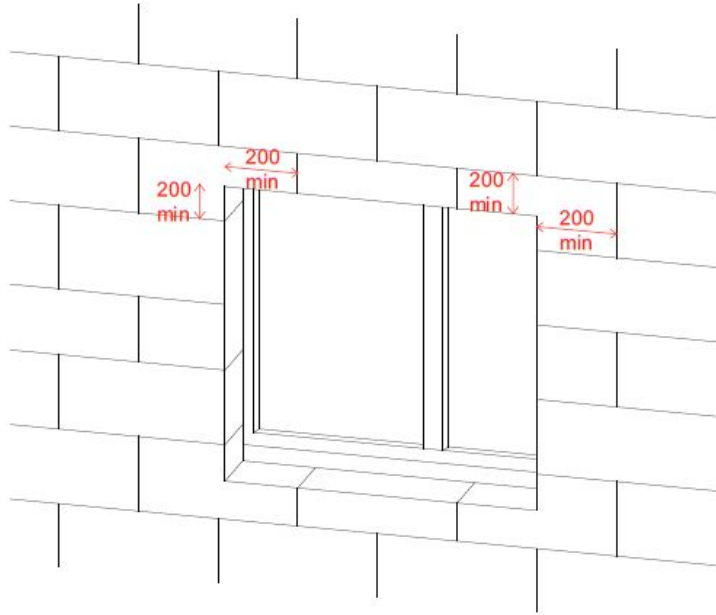
Disposition des panneaux entiers par joints décalés



Adaptation aux espaces restants pour finalisation calepinage

NECESSITE DE MODELISATION DES BATIMENTS OU PLAN 3 D

Plan de calepinage pour une meilleure gestion des déchets et approvisionnements



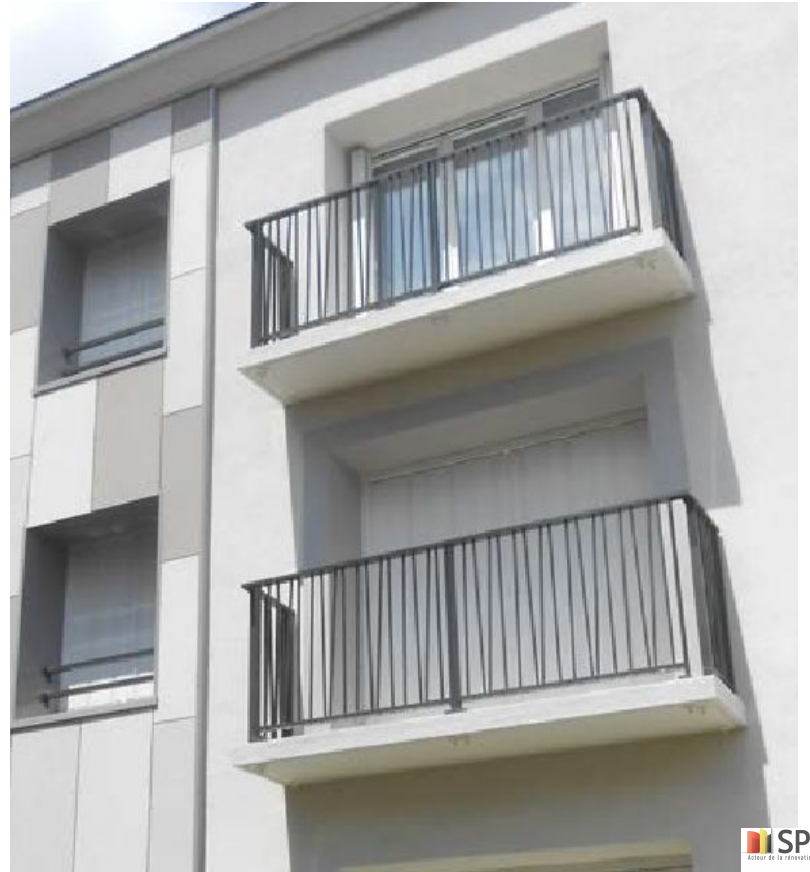
NECESSITE DE MODELISATION DES BATIMENTS OU PLAN 3 D

Rénovation énergétique et réglementation incendie

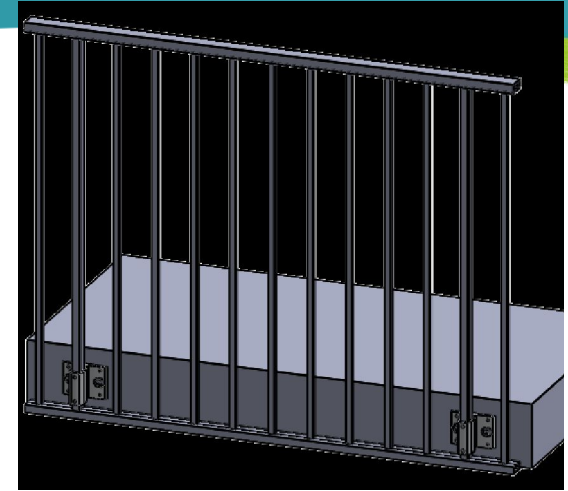
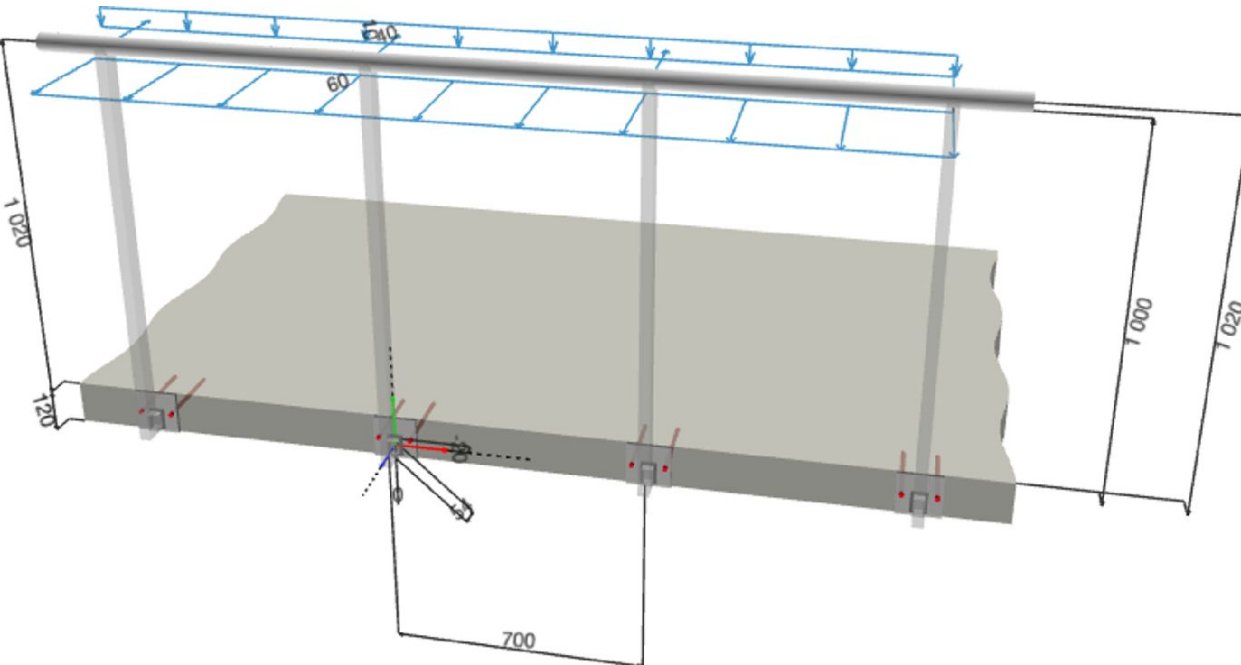


TRAITEMENT C+D PAR COFFRAGE ACIER GALVANISE AVEC LAINE DE ROCHE

Rénovation énergétique complète : fixation des garde corps à la française



Rénovation énergétique complète : fixation des gardes corps à l'anglaise



**GAIN DE
PLACE : 8 cm**

Rénovation énergétique complète : fixation des gardes corps à l'anglaise



Attention
Epaisseur de
dalles :
minimum 12 cm

Fixation des gardes corps à l'anglaise avec sabots



Isolation thermique balcons avec mousse Renotlit



Attention
Système limité à
une hauteur de
9 étages

Isolation thermique balcons avec mousse Renotlit



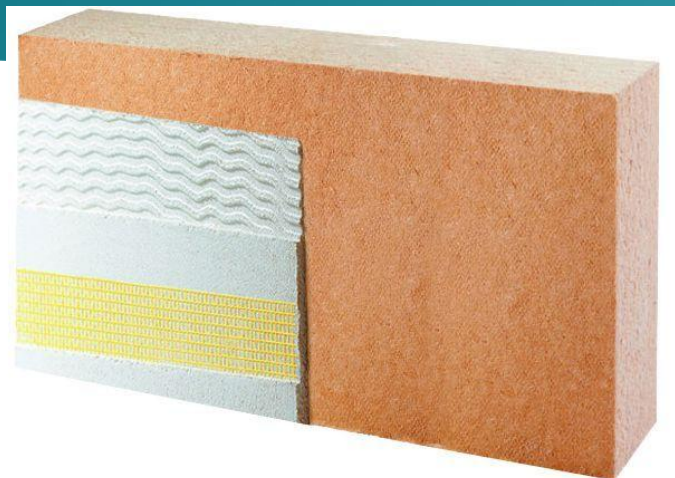
Gain de place
7cm

Attention
Système limité à
une hauteur de
9 étages

Contrôle des avis techniques avec isolant Bio-sourcé



LIEGE



FIBRE DE BOIS



LAINE DE VERRE



ENDUIT THERMO ISOLANT

Contrôle des avis techniques et faisabilités des innovations



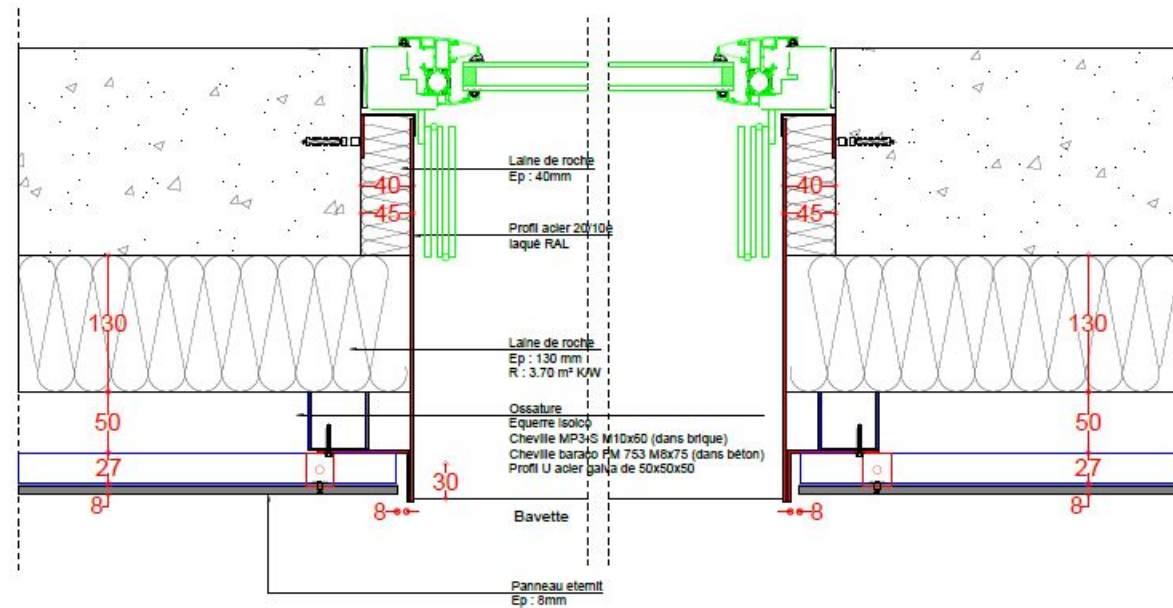
ENDUIT ASPECT PLAQUETTE AVEC POCHOIRS

Contrôle des avis techniques et faisabilités des innovations

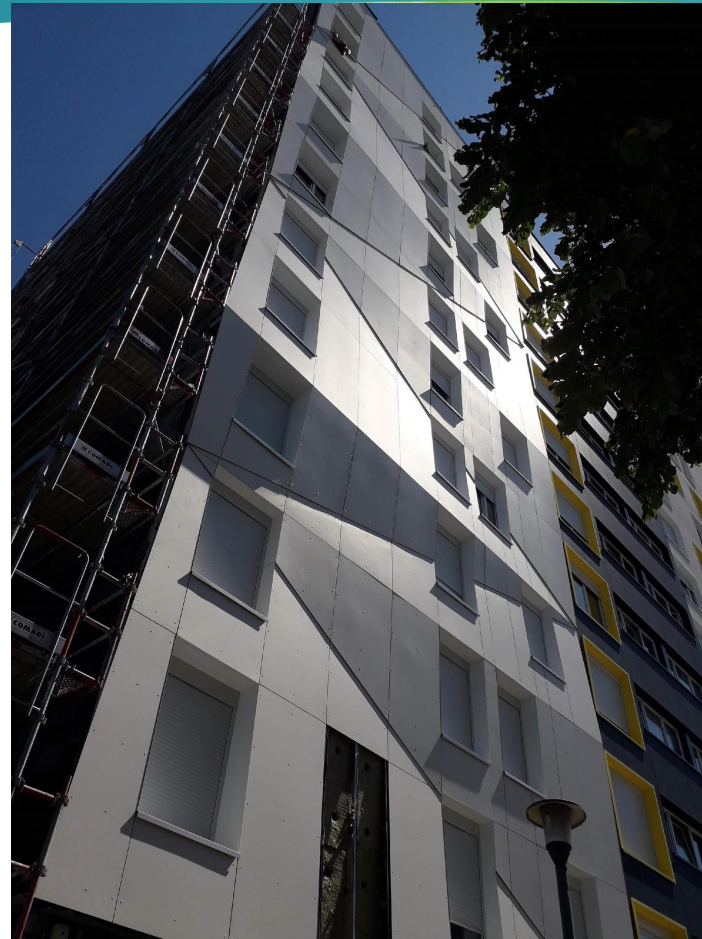


ENDUIT ASPECT PLAQUETTE AVEC POCHOIRS

Carnet de détails avant bardage



Réalisation de chantiers bardage innovant (La Courneuve)



Rénovation énergétique : Bardage bois à Nanterre



Rénovation énergétique complète : Traitement des baies et volets



COFFRET ROULANT = PERTE DE LISIBILITE

Rénovation énergétique complète : Traitement des baies et volets



Rénovation énergétique complète : Traitement des baies et volets



Rénovation énergétique complète : Traitement des baies et volets



Contacter SPEBI



Avis clients consultables



Éric Balech

06 37 72 58 65

eric.balech@spebi.fr



**Merci
pour votre
attention !**

GRAND
Circuit

une création originale

 AMÉLIORONS
LA VILLE



Rénovation globale en copropriété : Nouveaux services

Nouveaux services – La Connectivité

La connectivité des chaufferies dans l'habitat collectif constitue une innovation importante tant pour la profession que pour la copropriété.



Connectivité - Les Enjeux

Économiques



La Satisfaction client



Écologiques



De la Mobilité



du Temps



Connectivité - Mise en oeuvre



1



2



3



4

1

L'automate de régulation
et ses modules de communication

3

Ensemble de sonde, capteurs
de pression chauffage et ECS

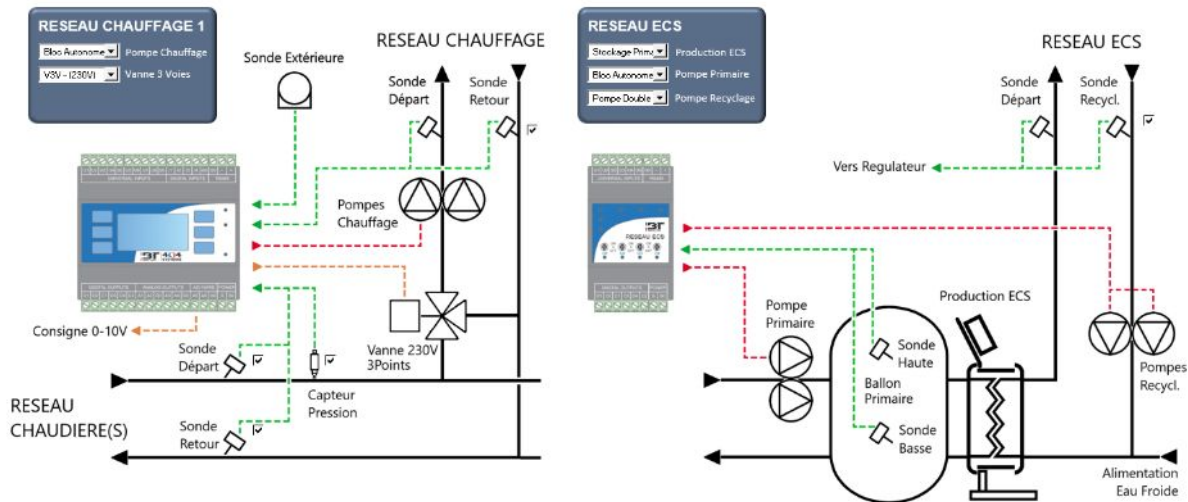
2

Modem de communication
4G

4

Ensemble de sondes
d'ambiances

Connectivité - Mise en oeuvre



PRINCIPE DE FONCTIONNEMENT



Connectivité - Les fonctionnalités

DE RELEVÉ

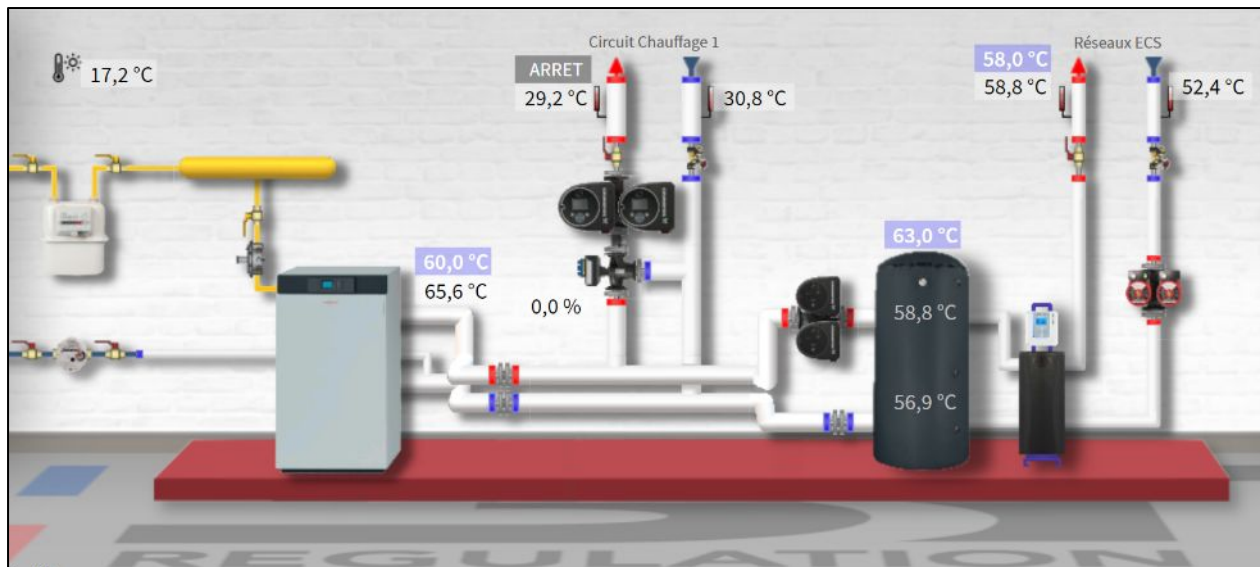
- ✓ Compteur (eau, Gaz)
- ✓ Niveau de pression installation
- ✓ Mesure des températures réseaux chauffage, ECS et chaudière.
- ✓ Etats d'enclenchement des équipements
- ✓ Temps de fonctionnement des équipements
- ✓ Sondes d'ambiances connectées dans les appartements

D'ACTION

- ✓ Action directe sur l'ensemble des paramètres de régulation.
- ✓ Optimiseur de relance chauffage avec **anticipation Météo**
- ✓ Correction loi d'eau selon ambiance bâtiment
- ✓ Activation distante des équipements.
- ✓ Permutation automatique des pompes.
- ✓ Historisation et analyse des données.
- ✓ Renvoi d'alarmes de mesure et d'état.
- ✓ Rallumage, extinction chauffage



Connectivité - Les visuels



Circuit Chauffage 1

AUTO CONFORT MANUEL ARRET

Consigne ambiante

18,5 °C 17,0 °C

Consigne Confort Consigne Reduit

Courbe de chauffe

28 °C 51 °C

Consigne Min. 10,0 °C

Consigne Max. 85,0 °C

Consigne extérieure arrêt

Etat Confort 19,0 °C Etat Reduit 18,0 °C

Programme horaire 2 Juin 2020 07:00 21:00

22:30 22:30

Heure Confort Heure Reduit

Commande vane 3 voies

Band Pass 30 °C

Infiltrab. 120 s

Temps de Charge 120 s

Déphasement 7,0 °C

Circuit Chauffage 1

POMPE 1 POMPE 2

MARCHE MARCHE

DEFAULT DEFAULT

P1 P2 AUTO

ARRET

POMPES CHAUFFAGE 1

Fonction arrêt ECO

ARRET temps Arrêt 30 min

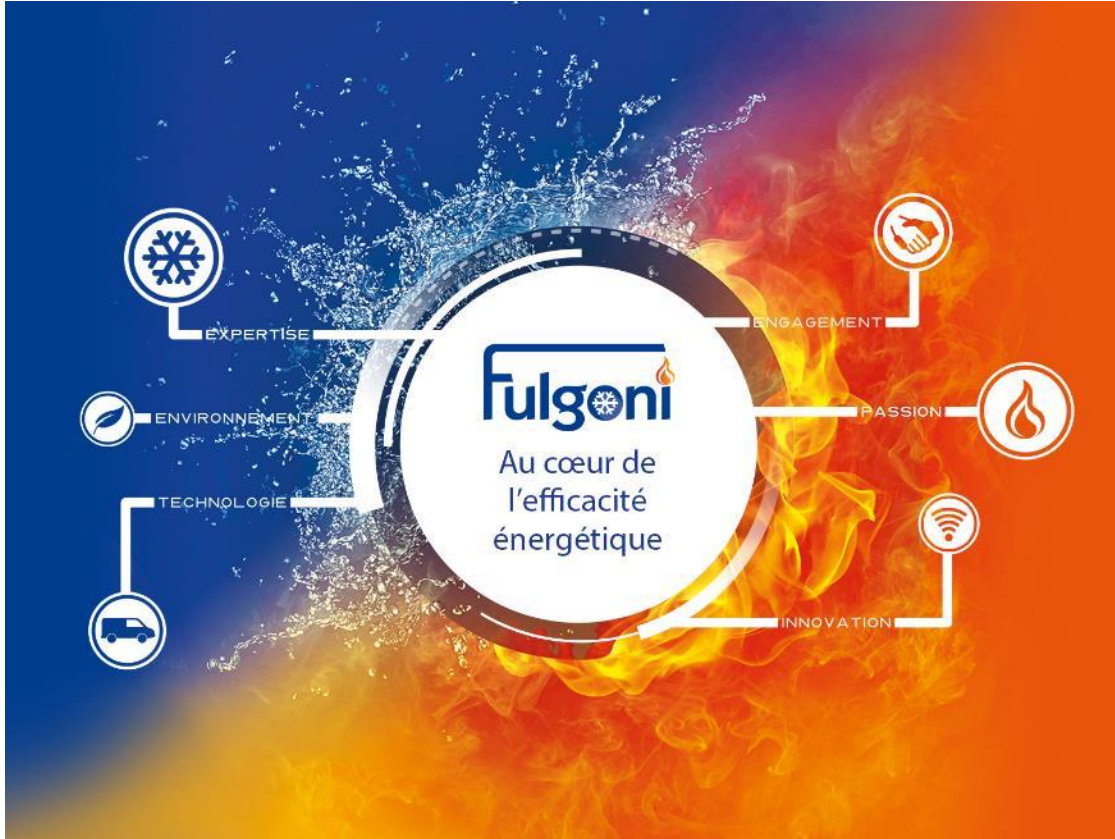
Écologie en conclusion

Un bâtiment qui consomme moins d'énergie limite son empreinte écologique.

Ce bâtiment est également bien plus rentable sans en altérer son confort.

Nos solutions ont tout pour atteindre ces objectifs.





Fulgoni

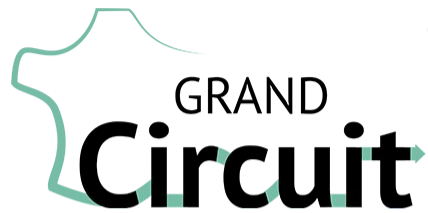
sera heureux de
répondre à vos
questions

M. Giovanni MONTI

01 41 05 47 20

accueil@fulgoni.fr

www.fulgoni.fr



une création originale



COPROPRIÉTÉS

Rénovation globale & nouveaux services

La mobilité électrique



AGENDA



Borne Recharge Service
installateur et opérateur de bornes de recharge



La mobilité électrique,
carrefour de la rénovation et des nouveaux services



Définitions et enjeux



Financement et Aides



Choisir votre solution et votre opérateur

Borne Recharge Service : installateur- opérateur de bornes de recharge



Une expertise en
**habitat collectif copropriétés,
syndics, bailleurs**



2 000 bornes déployées
et 420 000 places
prééquipées



Habilitation
et partenariats



Un contrat de
concession de **20 ans**



11 ans d'expérience
en copropriété



Partenariats et
participations actives

La mobilité électrique, carrefour de la rénovation et des nouveaux services



VÉHICULE ÉLECTRIQUE

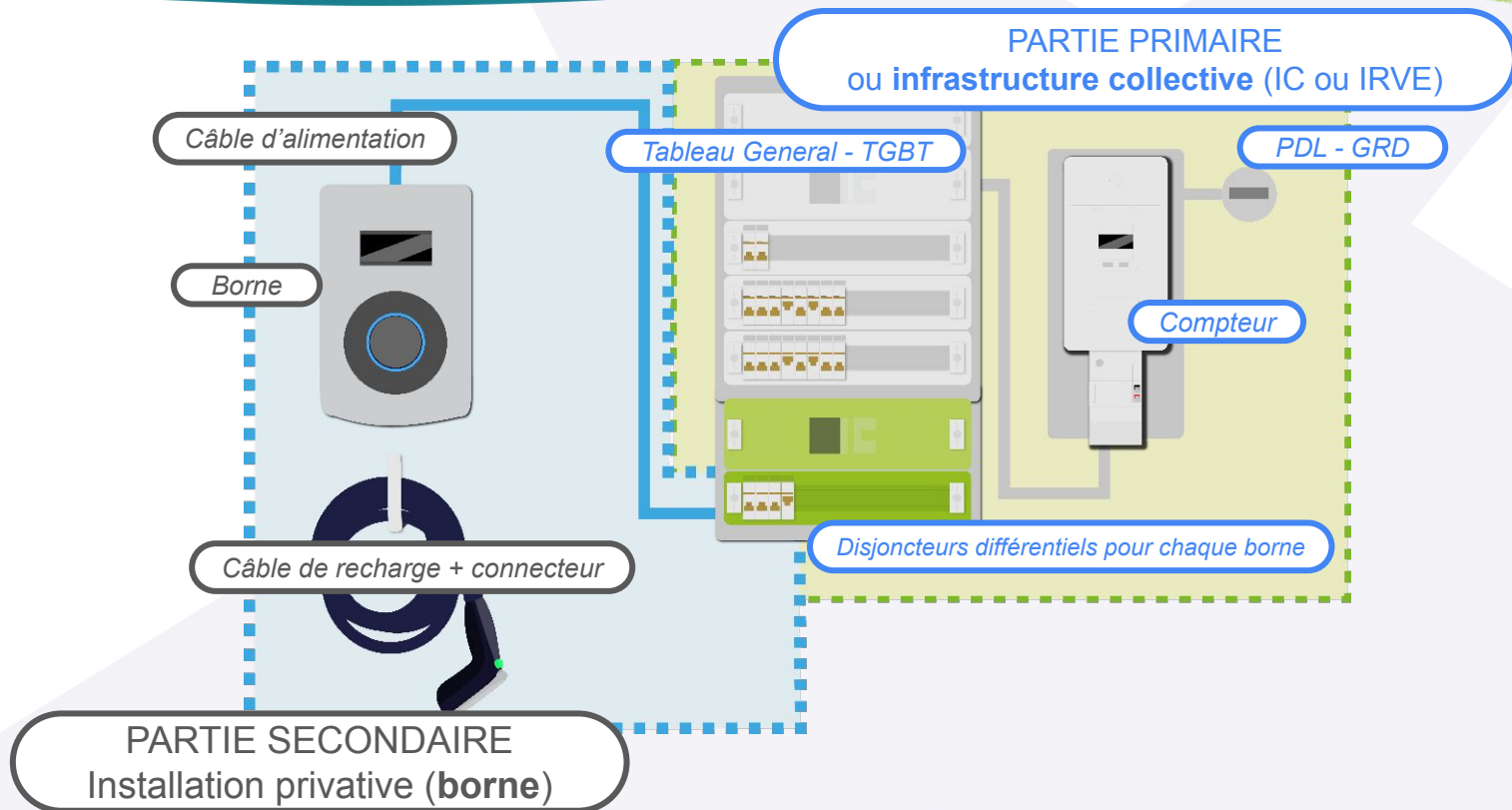
- **21% PDM ventes neuves** en juillet 2023
- **Interdiction thermiques neuf** en 2035
- **Coût essence à la hausse**
- **Entrée en vigueur des ZFE**



COPROPRIÉTÉS

- **40% des Français** en habitat collectif en France
- **7 millions de places** de parking

Recharge en copropriété : Définitions



Recharge en copropriété : Enjeux



Besoin d'infrastructure collective?

OUI



NON

Qui porte l'investissement ?

COPRO



AUTRE

**Répercuté sur les copropriétaires
ou utilisateurs ?**

OUI



NON

Recharge en copropriété : Financements

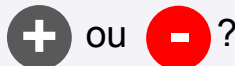
- Pas de solution gratuite
- Qui paie finalement ? Le copropriétaire ou l'utilisateur ?

Par un opérateur

- Plusieurs types de déploiement et de modèle de propriété du matériel
- Plusieurs offres financières, abonnements et portage
- Services associés (suivi des consommations, relevés ?)

Par Logivolt

- Offre de financement seulement
- Plusieurs opérateurs et de solutions éligibles
- Contraintes d'éligibilité aux financements



Par la copropriété

- Tous les projets sont possibles du moment où les copropriétaires s'accordent et participent financièrement
- Déploiement adapté aux petits parkings

Choisir votre solution et votre opérateur

+ ou **-** ?

Qui investit dans l'IC?

Partage des coûts en copropriété

Dimensionnement de l'équipement

Propriété du matériel

Gestion

Interopérabilité

Evolutivité

Coût de connexion

Prime ADVENIR

Offres opérateurs standards

Copropriété

Egalitaire = tous copropriétaires

20 %
en fonction demandes

Copropriété

Clé en main

Oui

AG nouvelle demande

0€ (à vérifier)

Oui

Offre Logivolt

Logivolt

20 premiers paient pour tous

20 %
dès le départ

Logivolt

Clé en main

Oui

AG nouvelle demande

1000 €

Oui

Offre de portage BRS

Borne Recharge Service

Seuls les utilisateurs paient (forfait fixe)

30 %
dès le départ

BRS

Clé en main

Oui

Oui – sans AG

459€

Oui

Offre GRD

GRD

40% par tous
+ droits d'accès

100 %
Décorrélé des demandes

Etat

Par le syndic

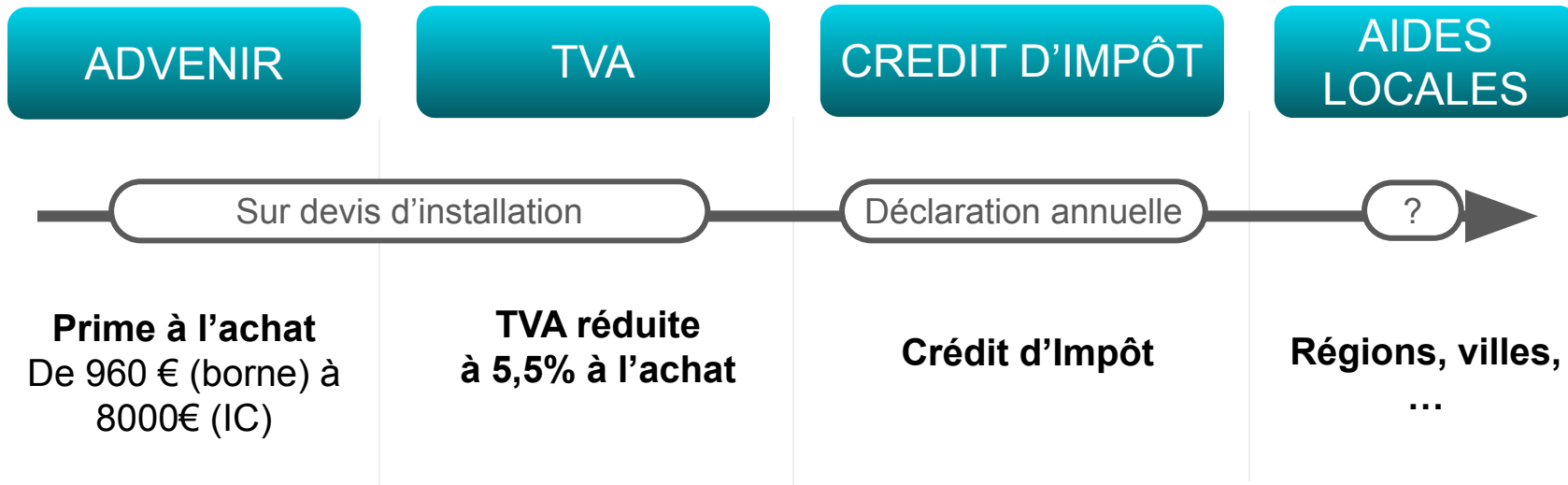
Non

Déjà surdimensionné

1200 à 3000€

Eligibilité ?

Recharge en copropriété : Aides

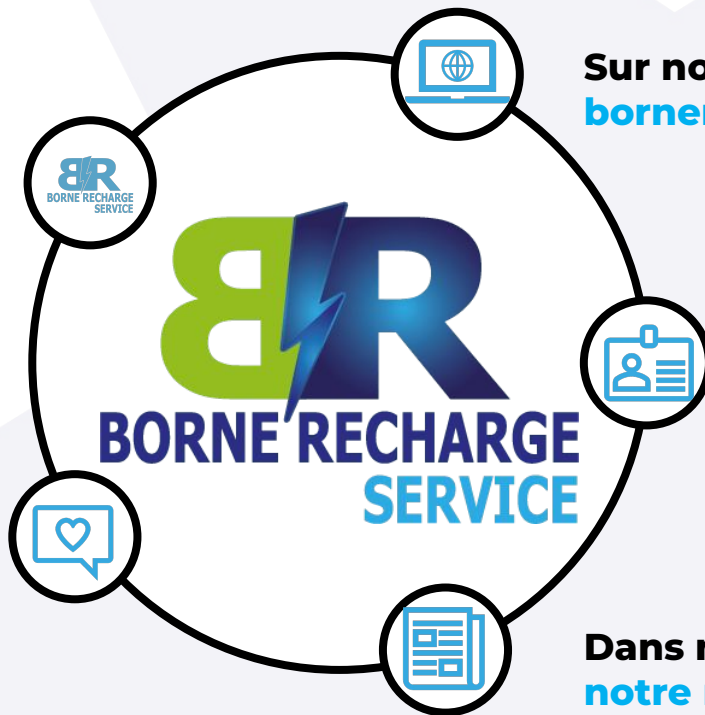


*Baisse à partir du
01/01/2024*

Rencontrons-nous !

Borne Recharge Service :
à vos côtés au quotidien

Sur les réseaux
LinkedIn et X



Sur notre site internet
bornerecharge.fr

Lors des salons 2023

3-5 oct. H EXPO
18-19 oct. ARC COPRO
26-27 oct. SOLUCOP
7-8 nov. SALON COPRO

Dans nos articles sur
notre rubrique Actualité

Contactons-nous !



Bastien Batt
Directeur Général
info@bornerecharge.fr

