

une création originale



Utiliser la data pour piloter la performance à l'échelle d'un patrimoine

Mettre les bons outils au service de l'Energy Manager

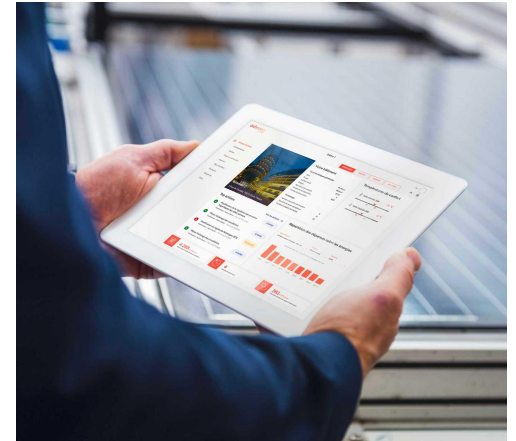
advizeo

A propos d'advizeo

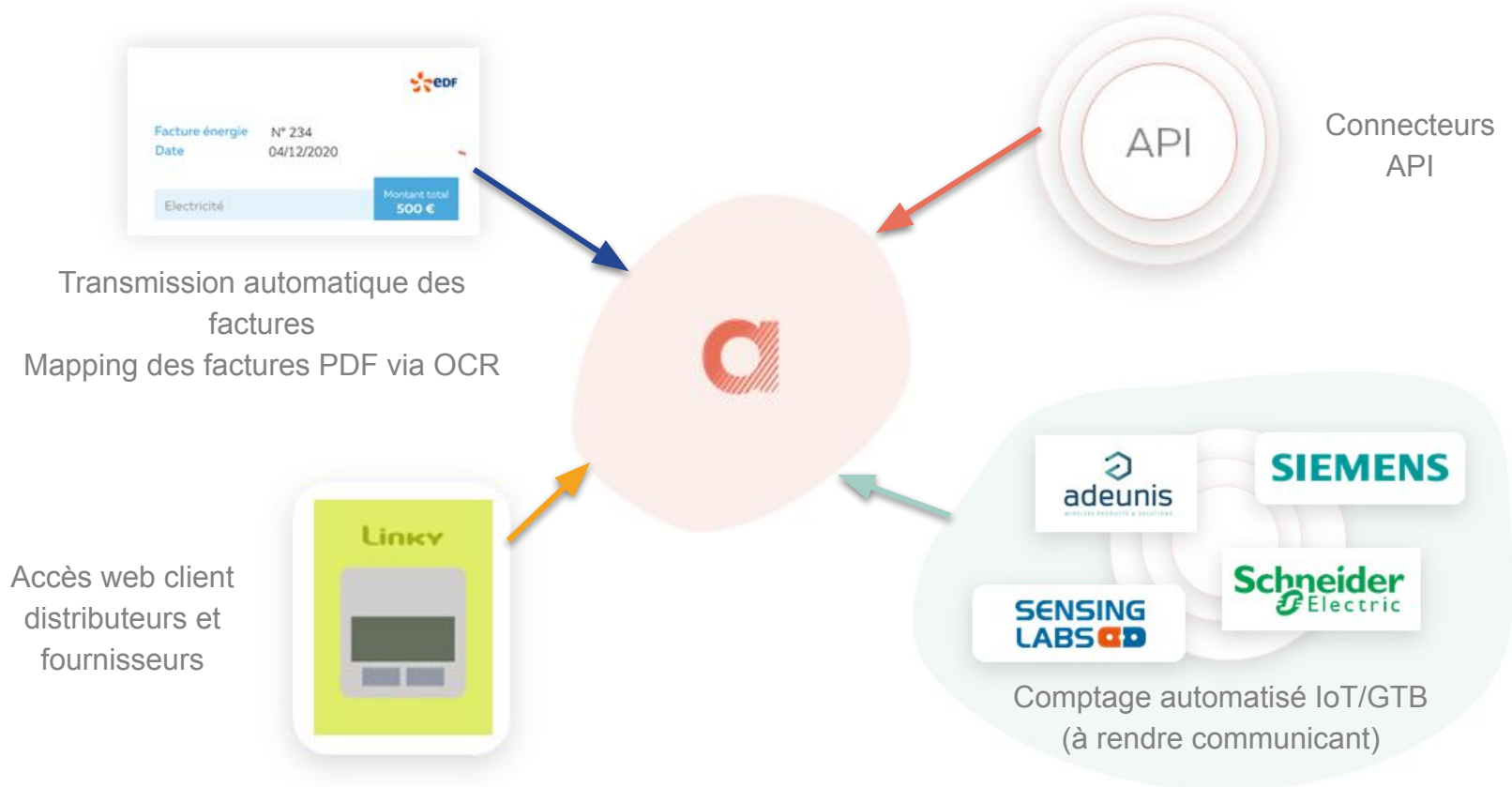
advizeo fournit des solutions et services innovants pour piloter la performance énergétique d'un patrimoine

- Création en 2014 au sein du groupe d'ingénierie SETEC
- 110 collaborateurs dont 50 Energy Managers
- Editeur de la plateforme de management de l'énergie **savee by advizeo** et de la plateforme de pilotage **cockpit by advizeo**.
- Forte expertise dans la collecte de données énergétiques sur des parcs immobiliers massifs et hétérogènes
- Plus de 50 Millions de m² et 12 TWh optimisés
- Référencé UGAP (offre logicielle multi-éditeurs)
- Accompagnement de villes, EPCI, départements et régions sur la mise en oeuvre de la stratégie de réponse au décret tertiaire et BACS

advizeo



Automatiser la collecte des données énergétiques de ses bâtiments



Suivre sa performance

Tableau de bord

Afficher l'estimé

Période 12 derniers mois

TEMPS REEL

ENERGIE

EAU

BUDGET



Tous mes sites

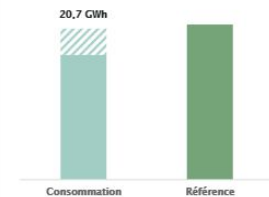
Nombre d'objets connectés

319

Performance énergétique

Au cours des 12 derniers mois

ANALYSER LES ÉCARTS →

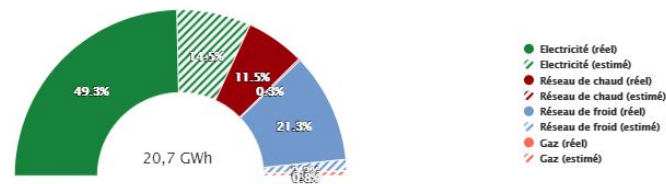


401 MWh d'économies estimées
soit 1,91%

● Consommation constatée ● Consommation estimée ● Référence

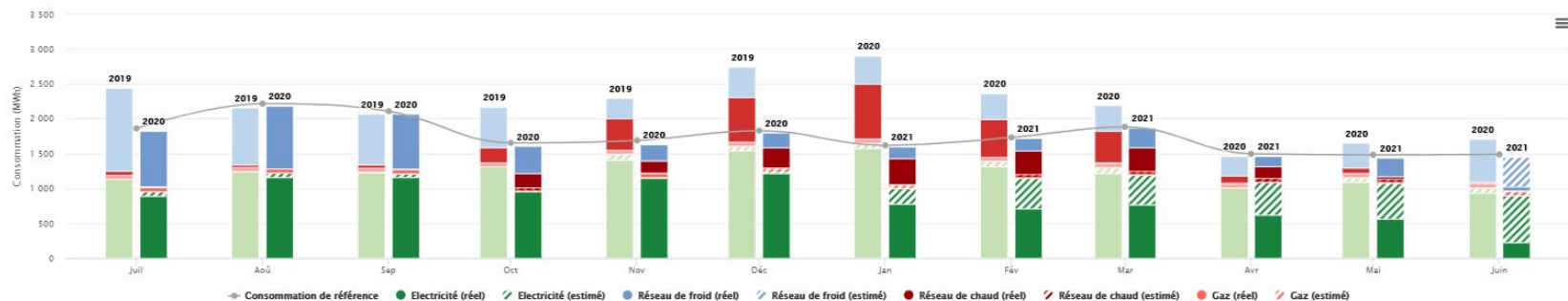
Répartition de la consommation selon les énergies

Au cours des 12 derniers mois



Bilan des consommations énergies

Comparaisons mensuelles



Assurer un contrôle continu des données

Tous mes sites

- Tableau de bord
- Comparaison
- Cartes
- Données
- Qualification des données
- Alertes
- Plan d'action
- Points de livraison
- Rapports
- Export
- Gestion des données
- Analyses
- Aide

Qualification des données

SYNTHÈSE COMPLÉTUE COHÉRENCE

Période: 2022

Complétude des données

84.8 %
de couverture des données des tableaux de bord (réel)

68,5 % Facture	72,8 % Donnée facturante distributeur	62,2 % Télérelève distributeur
-------------------	--	-----------------------------------

Cohérence Facture / Donnée facturante distributeur

204 bâtiments qualifiables sur 580 disponibles

Indicateur: Consommation d'énergie

39.7 %
de bâtiments qualifiés

81 / 204 Bâtiments qualifiés	334 / 966 Points de livraison qualifiés	64,7 GWh Consommations qualifiées
---------------------------------	--	--------------------------------------

Rechercher des éléments
 Eau
 Réseau de chaud
 Fioul
 Chauffage bois
 Propane
 Bois plaquettes forestières
 Bois granulés

Comparer les sites entre eux pour prioriser les actions

Cartes

LOCALISATION COMPARAISON

Type d'analyse

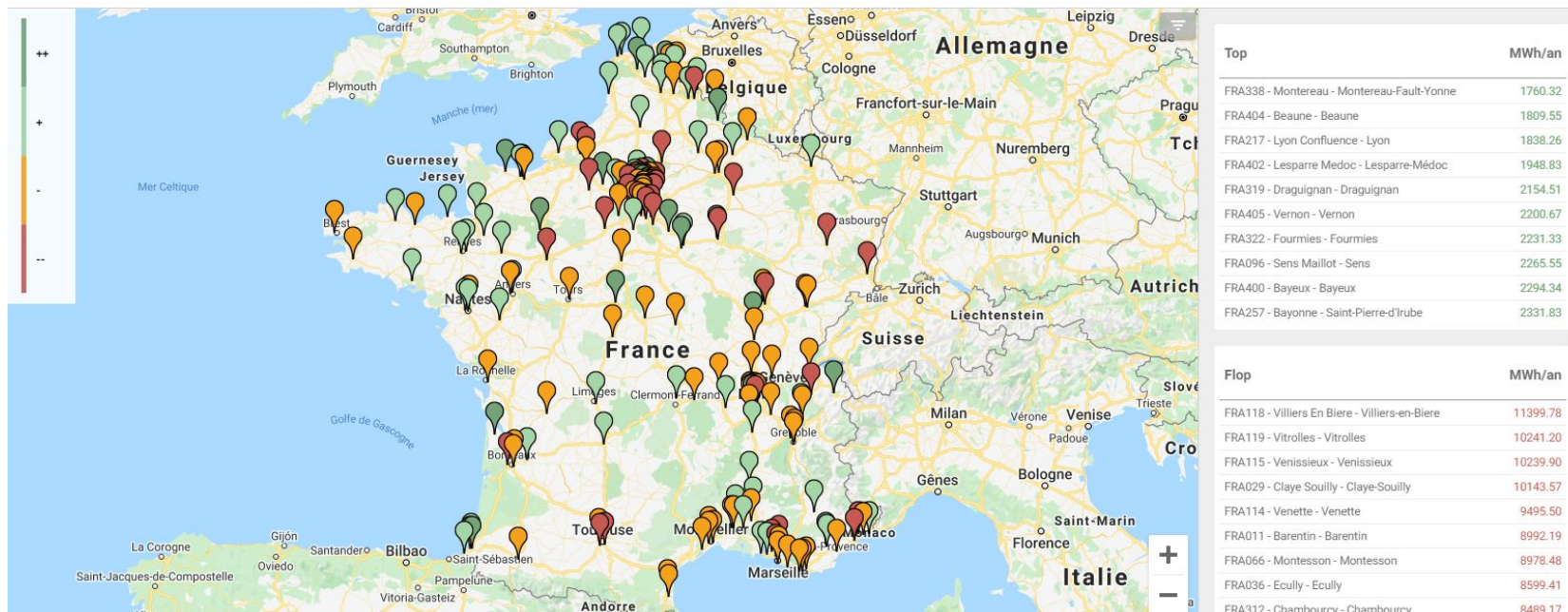
Consommation d'énergie / an

Energie

Total énergie

Période

2020



Coordonner les plans d'action

savee Demo Collectivités

Tous mes sites

- Tableau de bord
- Comparaison
- Cartes
- Données
- Qualification des données
- Alertes
- Plan d'action
- Points de livraison
- Rapports
- Export
- Gestion des données
- Gestion des documents
- Analyses
- Aide
- Administration

Plan d'action

1 000 k€/an
Économies potentielles

11
Actions à réaliser

15
Actions en cours

41
Actions réalisées

Rechercher... Type d'action Statut A faire (+3 autres) Type d'usage

Importance

Titre	Bâtiment	Responsable	Importance	Type d'action	ROI	Date d'échéance	Statut
Relamping LED autres locaux et Ext	ECOLE MATERNELLE Démoville		Bas	Travaux	5 ans	1 janvier 2024	En cours
Relamping bureaux salles de classe	ECOLE MATERNELLE Démoville		Bas	Travaux	5 ans	1 janvier 2024	En cours
Pilotage chauffage	ECOLE MATERNELLE Démoville		Bas	Programmation	5 ans	1 janvier 2024	En cours
Réduit vacances	ECOLE MATERNELLE Démoville		Bas	Programmation	5 ans	1 janvier 2024	En cours
CVC - Paramétrer les jours fériés + jours spéciaux	ECOLE MATERNELLE Démoville		Bas	Programmation	5 ans	1 janvier 2024	En cours
[EM] CL - CH : Intégrations des jours fériés	ECOLE ELEMENTAIRE Bretignolles-sur-Mer		Élevé	Programmation	5 ans	1 janvier 2024	Réalisée
CVC - Supprimer les mesures COVID	ECOLE ELEMENTAIRE Bretignolles-sur-Mer		Élevé	Programmation	5 ans	1 janvier 2024	Réalisée
V - Reparage des PH des CTA sur les automates locaux	STADE C Mougins		Moyen	Programmation	5 ans	1 janvier 2024	Réalisée

Suivre le confort et la santé des occupants

Suivi du risque légionelle

Objet ?	Qu ?	Quand ?	Qui ?	Matériel
Mode d'emploi de la grille de température	Relevés des températures de réseau ECS	Hebdomadaire	Agent de maintenance	Sonde, Thermomètre, gecth, new
DATE		Non intervenu		
Température retour de boucle doit être >à 55°/ Si < alerte mainteneur				
Relevés des températures de l'eau chaude aux points d'usage (doit être comprise entre 38° et 42° si non revenir au logarithme 2)				
Points	Heure	°C (sonde)	°C (thermomètre)	Observations
Chambre N°1				
Chambre N°2				
Chambre N°3				
Chambre N°4				
Vestibule Personnel				
Chambre d'assistants				
Chambre d'assistants				



Suivi de la qualité de l'air Intérieur

advizeo
by setec

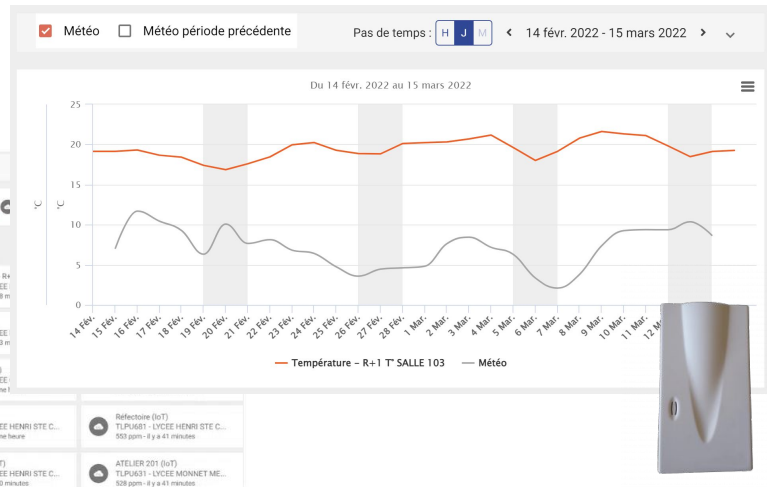
Vos objets connectés

Recherche

CO2

1 - CDI (IoT) TLPJ670 - LYCEE LA FAYETTE 467 ppm - il y a une heure	2 - SALLE 13 - RDC (IoT) TLPJ670 - LYCEE LA FAYETTE 432 ppm - il y a une heure	3 - SALLE 133 - R4 TLPJ670 - LYCEE 470 ppm - il y a 38 m
5 - SALLE 312 R43 (IoT) TLPJ670 - LYCEE LA FAYETTE 493 ppm - il y a 25 minutes	1 - REFECTORIE CHAINE 1 (IoT) TLPJ619 - LYCEE PAUL CONST... 473 ppm - il y a 27 minutes	2 - CDI (IoT) TLPJ619 - LYCEE 529 ppm - il y a 13 m
7083D54750101520 (IoT) TLPJ619 - LYCEE PAUL CONST... 498 ppm - il y a une heure	CDI (IoT) TLPJ648 - LYCEE CHARLES ET... 451 ppm - il y a 30 minutes	Refectoire (IoT) TLPJ648 - LYCEE 463 ppm - il y a une h
Salle H7 (IoT) TLPJ648 - LYCEE CHARLES ET... 428 ppm - il y a 14 minutes	Salle I21 (IoT) TLPJ648 - LYCEE CHARLES ET... 476 ppm - il y a 14 heures	CDI (IoT) TLPJ681 - LYCEE HENRI STE C... 489 ppm - il y a une heure
SALLE A106 (IoT) TLPJ681 - LYCEE HENRI STE C... 505 ppm - il y a 13 minutes	SALLE B111 (IoT) TLPJ681 - LYCEE HENRI STE C... 447 ppm - il y a une heure	SALLE CD1 (IoT) TLPJ681 - LYCEE HENRI STE C... 501 ppm - il y a 30 minutes
		Refectoire (IoT) TLPJ681 - LYCEE HENRI STE C... 553 ppm - il y a 41 minutes
		ATELIER 201 (IoT) TLPJ681 - LYCEE MONNET ME... 328 ppm - il y a 41 minutes

Suivi des températures



Piloter ses bâtiments à distance avec cockpit

Répondez au décret BACS en limitant les investissements



Diagnostic de vos installations existantes et étude de mise en conformité au **décret BACS**.



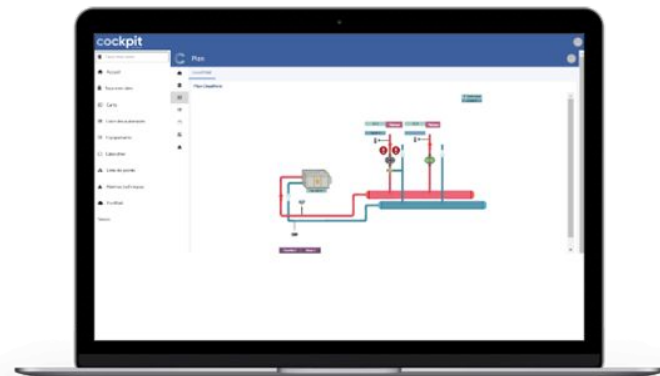
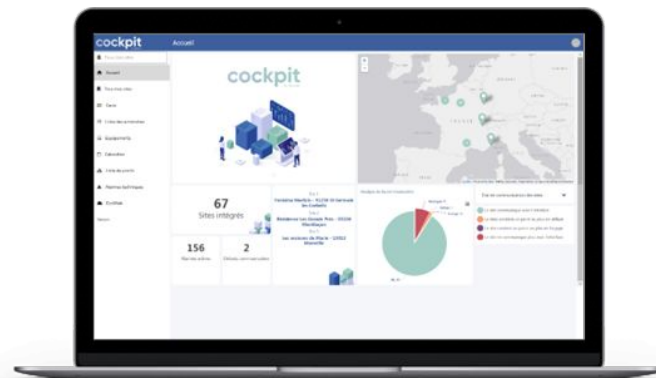
Une interface de **pilotage à distance unique** pour l'ensemble de votre patrimoine



Une **solution accessible et efficace** pour automatiser le pilotage des sites non équipés de GTB



Vos GTB mises **au service de vos économies d'énergie**.



Animer et suivre la performance



Animer la performance

Identifier en continu de nouvelles actions

Accompagner via des missions spécifiques : audit, AMO, MOE, suivi de travaux et commissioning

Fédérer les prestataires autour de l'objectif commun : les économies d'énergie



Suivre les consommations et alerter

Automatiser le reporting à tous les niveaux : interne et externe

Identifier les écarts de performance et corriger les actions ou demander une modulation

Rédiger les dossiers techniques nécessaires et communiquer les résultats à OPERAT

Contacter Advizeo

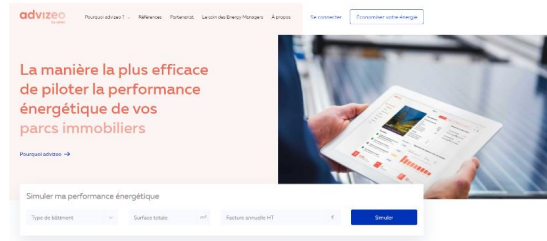
advizeo



Xavier GOUNON
Directeur Marketing

Tél. : 06 50 34 20 79
xavier.gounon@advizeo.io

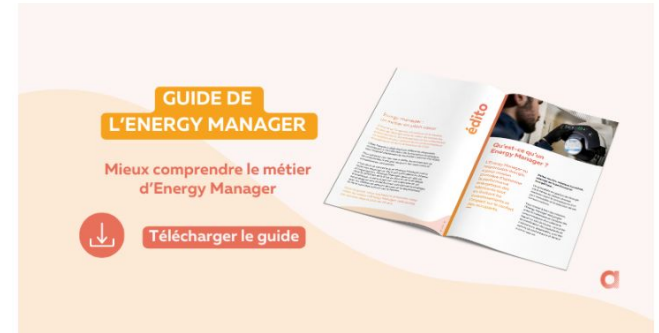
Retrouvez nos conseils et les solutions que nous proposons sur www.advizeo.io



[Suivez l'actualité Décret Tertiaire en vous abonnant à notre page LinkedIn](#)



Découvrez notre vision de l'Energy Management



[Téléchargez le guide](#)