

une création originale



Rôle des intégrateurs électriciens dans la Silver Economie

INTÉGRATION ÉLECTRIQUE
22/11/2023 (09:30-11:30)

Rôle des intégrateurs électriciens dans la Silver Economie



Philippe RIFAUX
FFIE



Eric OUVARD
FFIE



**Anne-Sophie
PERRISSIN-FABERT**
IGNES



Mathieu ALAPETITE
FRANCE SILVER ECO



Christophe LEPELTIER
FORMAPELEC



Taïeb ALI-BAKIR
FORMAPELEC

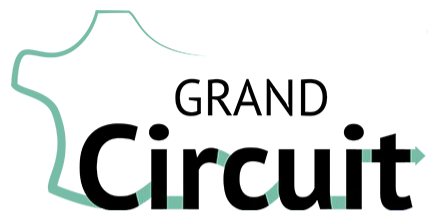
Les partenaires

Co-organisateur



Partenaires





une création originale



Rôle des intégrateurs électriciens dans la Silver Economie

INTÉGRATION ÉLECTRIQUE
22/11/2023 (09:30-11:30)



Philippe RIFAUX
Délégué général
FFIE



FÉDÉRATION FRAN
DES INTÉGRATEURS ÉLECT



Le rôle des intégrateurs dans la Silver Economy



MÉTIERS



AUTOMATISMES



COMMUNICATION



CONFORT THERMIQUE



ÉCLAIRAGE



ÉNERGIES



GESTION TECHNIQUE
DU BÂTIMENT



MAINTENANCE



SÉCURITÉ



8 000

ENTREPRISES ADHÉRENTES



50%

DES SALARIÉS
DU SECTEUR

SOIT



130 000

ACTIFS FFIE

50%

DU CA DU SECTEUR

SOIT

20 mds €

DE CHIFFRE D'AFFAIRES

40%

NEUF



60%

RENOVATION



18%

DE TRAVAUX ET
DE RÉSEAUX



82%

DE TRAVAUX DANS
LES BÂTIMENTS

27%

RÉSIDENTIEL



44%

TERTIAIRE



29%

INDUSTRIEL



FÉDÉRATION FRANÇAISE
DES INTÉGRATEURS ÉLECTRICIENS

Un marché pour les intégrateurs électriciens

LES AXES STRATEGIQUES

AXE 2 - Silver Eco

Les intégrateurs, acteurs incontournables dans l'accompagnement des seniors

Renforcer le rôle clé des intégrateurs sur ce marché en proposant :

- Des solutions sécurisantes et sécurisées pour la personne âgée, ses proches ou le personnel soignant pour intervenir en cas d'incidents ou répondre aux besoins quotidiens
- Des solutions pour améliorer le confort et le bien-être en assistant et en accompagnant les personnes âgées dans le repérage de leur environnement, l'identification et la manipulation des objets
- Des solutions pour rompre l'isolement social de la personne âgée ou de ses proches aidants en permettant de maintenir le lien, même à distance
- Des solutions connectées sur smartphone ou tablette permettant le contrôle à distance par les proches.



Un guide pratique pour accompagner les entreprises sur ce marché

Les entreprises d'intégration électrique, au contact direct du client final, **doivent connaître l'actualité des aides et des financements accessibles** pour équiper domicile, EH-AD, et RSS de solutions proposées par les fabricants.



PARTIE 1
LES AIDES FINANCIÈRES DISPONIBLES



MARCHÉ DE LA SILVER ÉCONOMIE

GUIDE PRATIQUE DE SOLUTIONS NUMÉRIQUES ET DOMOTIQUES

DESTINÉ AUX INTÉGRATEURS ÉLECTRICIENS



Pour chaque fragilité, existe une solution numérique et domotique.

Les solutions et dispositifs technologiques rendent l'habitat plus sécurisant pour la personne âgée, pour ses proches mais également pour le personnel soignant ou les intervenants à domicile ou en résidence services seniors.



PARTIE 2
LES SOLUTIONS NUMÉRIQUES ET DOMOTIQUES



Le marché de la Silver économie nécessite un certain nombre de prérequis.



PARTIE 3
LES PRÉREQUIS INDISPENSABLES



L'intégrateur doit valoriser son offre de services auprès des différents Cibles de clients.



PARTIE 4
VALORISER SON OFFRE



Un marché pour les intégrateurs électriques

Au domicile de la
personne âgée

En EHPAD

En Résidences
Services Seniors

Sécuriser et
protéger

Améliorer le confort
seniors/des proches
/personnels
soignants

Renforcer la
performance
énergétique

Un marché pour les intégrateurs électriciens

Solutions simples
et efficaces

Solutions
interopérables et
évolutives dans le
temps

Recours à des
professionnels
qualifiés et de
proximité

MPA : une nouvelle
opportunité

Module de
référencement
FFIE-FFB

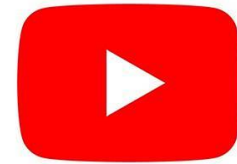
Installations
conformes à la
norme et à la
réglementation

Silver Eco : Un marché pour les intégrateurs

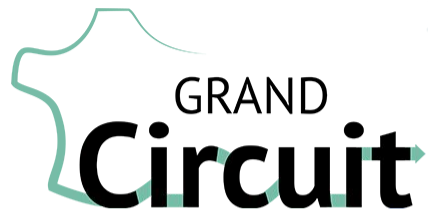
La mise en place d'un partenariat entre la FFIE et BTP RMS vise à mettre à disposition des chambres au sein d'une unité d'un EHPAD afin de :

- Créer un « lab » pour montrer le savoir-faire des entreprises du secteur,
- Tester les innovations in situ,
- Participer à la création de nouveaux standards pour les équipements des chambres et des établissements à destination de l'ensemble du secteur médico-social.

Retrouvez-nous sur :



www.ffie.fr



une création originale



Comment se former aux métiers de la Silver Economie?

Présentation de l'entreprise Formapelec

Formons ensemble les techniciens de demain!

Association Loi 1901

Créé en **1972** par les organisations professionnelles de l'équipement électrique la FFIE et le SERCE

Spécialisée dans la formation des professionnels du génie électrique et des réseaux de communication.

Chaque année, **Formapelec** forme plus de **11 700 salariés** de groupes, PME et TPE issus principalement des secteurs du BTP, du Bâtiment et de l'industrie, partout en France métropolitaine, dans les DOM TOM et à l'étranger.



Présentation de l'entreprise Formapelec



31 salariés

6 sites

CA 7 M€

Formapelec a pour unique ambition d'apporter aux professionnels une réponse efficace, adaptée et de qualité.

Formapelec a développé depuis 2003 une activité de certification de personnes dans le domaine des monteurs en canalisations électriques souterraines.

Formapelec est au service des entreprises pour les accompagner dans tous leurs projets!



Présentation de l'entreprise Formapelec



Sécurité



TST BT



Bâtiment intelligent



Réseaux de com.



Infrastructures de distribution & Energie



Réseaux DP



Eclairage extérieur



Organisation et management

Formapelec anime des formations liés aux besoins de la **Silver Economie**



FORMAPELEC C'EST...

QUELQUES CHIFFRES

(Référence 2022)



11 785

STAGIAIRES FORMÉS PAR AN



2 006
SESSIONS
ANIMÉES



245 249
HEURES DE STAGES



1 000
CLIENTS
(Groupes, PME et TPE)



7 M€ HT
CHIFFRES D'AFFAIRES



31
PERMANENTS



6 SITES
Cachan - Quincy - Dardilly - Dijon -
Maillemert - Pont-du-Château

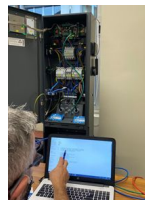
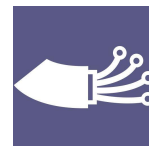
Présentation de l'entreprise Formapelec

Les formations Silver Economie

Stages déjà disponibles dans les secteurs impactés par la **Silver économie**:

- **L'habitat**: logements adaptés, domotique:
Smart Home, Smart Building et bâtiment connecté
- **La sécurité et l'autonomie**:
Sécurité, intrusion, contrôle d'accès, vidéosurveillance
- **La communication et la santé**:
Internet, objets connectés...

Sans oublier la possibilité de monter des **stages spécifiques en fonction des besoins**



Qu'est-ce que le FNE?

Présentation du Fonds National de l'Emploi

Qu'est-ce que le FNE Formation?

Le FNE c'est le **Fonds National de l'Emploi**

Afin de faire face aux nouveaux enjeux, comme:

les pouvoirs publics ont souhaité favoriser l'accès à la formation dans ces 3 domaines.



La **transition écologique**



La **transition numérique**



Grands événements sportifs comme les Jeux Olympiques et Paralympiques 2024,

Les pouvoirs publics ont souhaité favoriser l'accès à la formation dans ces 3 domaines.

Présentation du Fonds National de l'Emploi

Quel financement est mis en place auprès de mon OPCO?

Taux de prise en charge du FNE

- ➔ **Petite entreprise** moins de 50 salariés⁽¹⁾: **70%**
- ➔ **Moyenne entreprise** de 50 à 250 salariés⁽²⁾: **60%**
- ➔ **Grande entreprise** plus de 250 salariés⁽³⁾: **50%**

(1) Petite entreprise : entreprise qui emploie à l'échelle du SIREN ou du groupe le cas échéant, moins de 50 personnes et dont le chiffre d'affaires annuel ou le total du bilan annuel n'excède pas 10 M€

(2) Moyenne entreprise : entreprise qui emploie à l'échelle du SIREN ou du groupe le cas échéant, moins de 250 personnes et dont le chiffre d'affaires annuel n'excède pas 50 M€ ou dont le total du bilan annuel n'excède pas 43 M€.

(3) Grande entreprise : entreprise n'entrant pas dans les 2 autres catégories

Présentation du Fonds National de l'Emploi

Quel calendrier?

Vous avez jusqu'au **15 décembre 2023** pour déposer vos dossiers auprès de votre OPCO afin que ce dernier puisse le traiter avant la date butoir du **31/12/2023** !

Attention, le **1er janvier 2024**, il sera trop tard pour déposer un dossier.

Les formations financées pourront être réalisées jusqu'au **31 décembre 2024**.

➔ Disponible sous Calaméo:

<https://www.calameo.com/books/007484716ac0a5f404499>



Qu'est-ce qu'une POEC ?

Présentation des POEC

Qu'est-ce qu'une POEC ?

La POEC "**Préparation Opérationnelle à l'emploi collective**" est un dispositif de formation qui permet de former des personnes en recherche d'emploi sur des métiers particulièrement recherchés dans votre secteur d'activité.

- Pourquoi une POEC ?
- Qui finance les POEC ?
- Le rôle des POEC dans la "SILVER ECONOMIE"



Présentation des POEC

Quels sont les avantages d'une POEC ?



- 1/ Sécuriser votre embauche grâce à la formation du candidat en amont
- 2/ Bénéficier du financement de la formation par votre **OPCO** et pôle emploi
- 3/ Bénéficier de l'accompagnement de votre **OPCO** mais également du **centre de formation**
- 4/ Retour d'expérience **76% des stagiaires** ayant suivi une POEC sont en emploi à l'issue de la formation



Contacter l'entreprise Formapelec

Lepeltier Christophe

Directeur du Développement

06 59 43 03 47

clepeltier@formapelec.fr

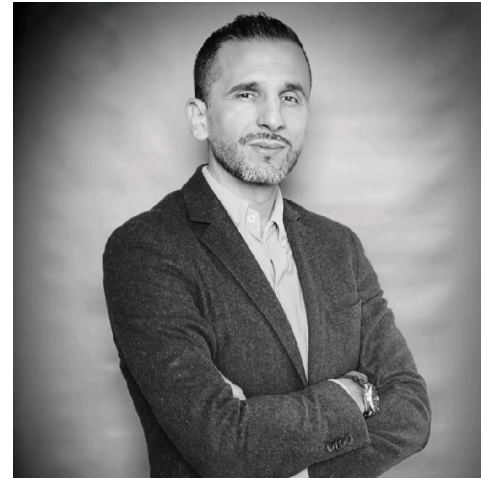


Ali-Bakir Taïeb

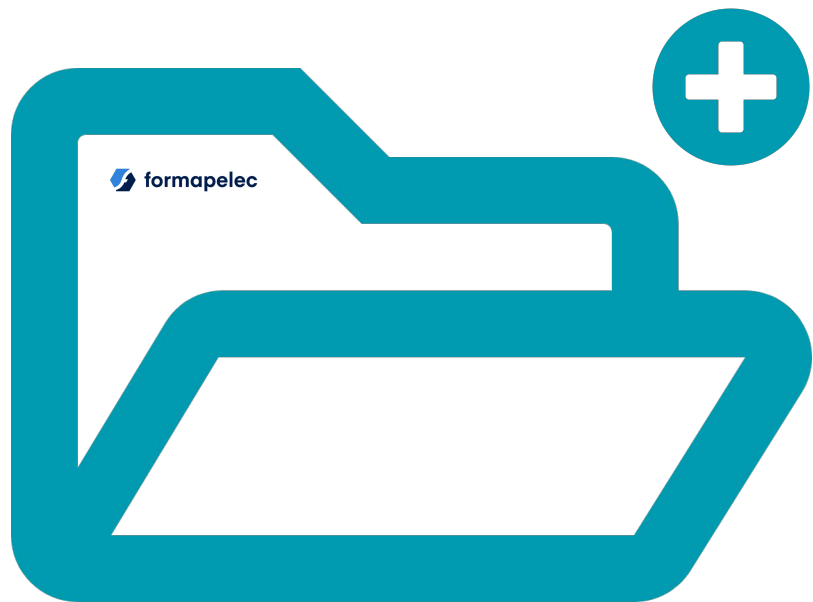
Directeur Région Secteur Nord

06 98 01 46 04

talibakir@formapelec.fr



**Vous trouverez après
cette slide la suite
de la présentation
ainsi que des éléments
complémentaires
à l'intervention**



Catalogues de formations



formapelec
CATALOGUE FORMATIONS 2024

Découvrez notre offre de formation à distance

Les départements de FORMAPELEC

- formapelec **Alterelec**
- formapelec **GR** **Industrie**
- formapelec **BOOGIE SHIP**

CONTACT
01 49 08 03 06 - commercial@formapelec.fr
www.formapelec.fr

Sécurité

Bâtiment intelligent & systèmes de sécurité

Infrastructures de distribution & énergie

Éclairage extérieur / SLT

Travaux Sous Tension BT

Réseaux de communication

Réseaux de DP aériens et souterrains BT et HTA

Organisation et management

Catalogue Formations 2024

Catalogue Formations FNE



formapelec

FNE
CATALOGUE FORMATIONS
Fonds National de l'Emploi

TRANSITION ÉCOLOGIQUE
TRANSITION NUMÉRIQUE
ACCOMPAGNEMENT DES GRANDS ÉVÈNEMENTS
SPORTIFS RUGBY 2023 ET JO 2024

Jusqu'au
31/12/2023

CONTACT
01 49 08 03 06 - commercial@formapelec.fr
www.formapelec.fr