



# Formation des électriciens : réussir les installations photovoltaïques et IRVE

# Formation des électriciens : réussir les installations photovoltaïques et IRVE



Guillaume Charbonnier  
**CCS Bat**



Sandrine Henry  
**Association AVEM**



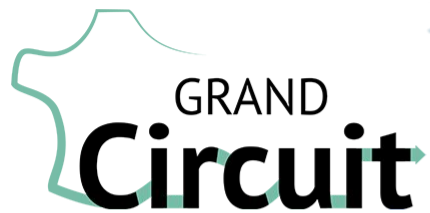
Laurent Deschamps  
**DEBE**



Yannick Goulu  
**Formapelec**



Christophe Lepeltier  
**Formapelec**



une création originale



## Se former aux métiers d'installateurs IRVE et Photovoltaïque



## Une démarche de qualification nécessaire



Depuis le 14 janvier 2018

### IRVE niveau 1

Installation de bornes de charge, sans configuration spécifique pour la communication ou la supervision

### IRVE niveau 2

Installation d'infrastructures de recharge en AC, avec configuration spécifique pour la communication ou la supervision

### IRVE niveau 3

Installation d'infrastructure de recharge de véhicule électrique en charge rapide à haute puissance et en courant continu (DC) et de connaître les spécificités de ce type d'installations et les règles de sécurité applicables

Depuis le 4 mai 2021

### IRVE MA1

Comprendre et mettre en œuvre une maintenance préventive et/ou curative des IRVE, en complément des formations P1 ou P2 dans le respect des consignes des fabricants de bornes

### IRVE Études

Etude de conception est obligatoire pour la réalisation d'IRVE dans un parc de stationnement d'au moins 50 places et à partir de 4 points de charge dans le logement collectif

A venir: agrément Qualifelec pour les formations MA2 et MA3



## Des formations de l'étude à la maintenance

**IRVE P1** 1 jour p.63

Réaliser des Infrastructures de Recharges de Véhicules Électriques (IRVE) - Formation de base (Niveau 1) - (Conformité au décret n°2017-26 du 12 janvier 2017)

**IRVE P2** 2 jours p.63

Réaliser des Infrastructures de Recharges de Véhicules Électriques (IRVE) - Formation de Niveau 2 (Conformité au décret n°2017-26 du 12 janvier 2017)

**IRVE P3** 2 jours p.63

Réaliser des Infrastructures de Recharges de Véhicules Électriques (IRVE) - Formation de Niveau 3 (Conformité au décret n°2017-26 du 12 janvier 2017)

**IRVE P12** 3 jours p.64

Réaliser des Infrastructures de Recharges de Véhicules Électriques (IRVE) : Formation de Niveaux 1 et 2 (Conformité au décret n°2017-26 du 12 janvier 2017)

**IRVE P23** 4 jours p.65

Réaliser des Infrastructures de Recharges de Véhicules Électriques (IRVE) - Formation de Niveaux 2 et 3 (Conformité au décret n°2017-26 du 12 janvier 2017)

**IRVE MA1** 1 jour p.64

Réaliser des actions maintenances préventives et curatives (Niveau 1 et 2 des bornes AC) sur une IRVE (Arrêté du 27 octobre 2021 relatif à la maintenance des installations IRVE)

**IRVE ET** 3 jours p.65

Réaliser des Infrastructures de Recharges de Véhicules Électriques (Arrêté du 27 octobre 2021 relatif à la maintenance des installations IRVE)

**IRVE CH** 5 jours p.63

Formation Chantier IRVE





# Formations Photovoltaïque

## Une démarche de qualification nécessaire



**SPV1**  
inférieur ou égal à  
36 kVA

**QualiPV\* 36**  
inférieur ou égal à  
36 kVA

**SPV2**  
supérieur à 36 kVA  
ou inférieur ou égal  
à 250 kVA

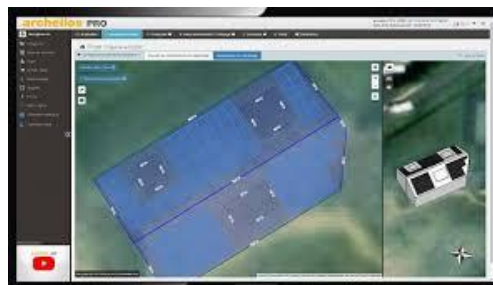
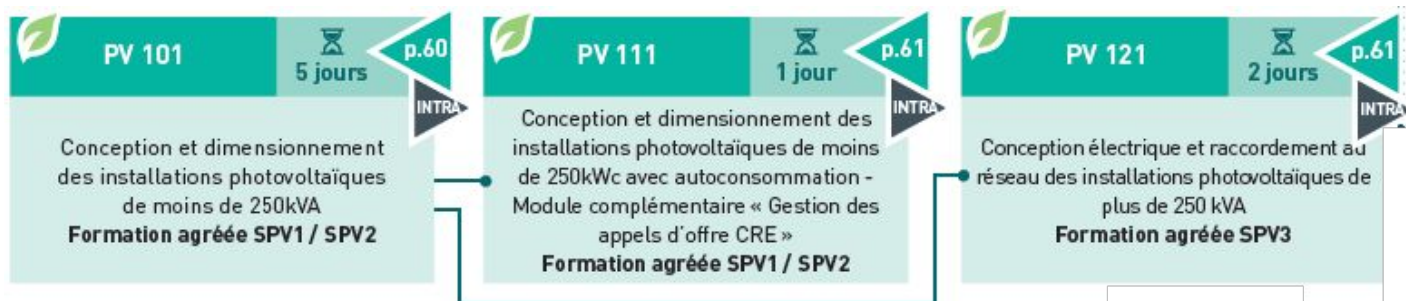
**QualiPV\* 500**  
inférieure ou égale  
à 500 kVA

**SPV3**  
supérieur à  
250 kVA

\* Permet d'obtenir l'agrément RGE



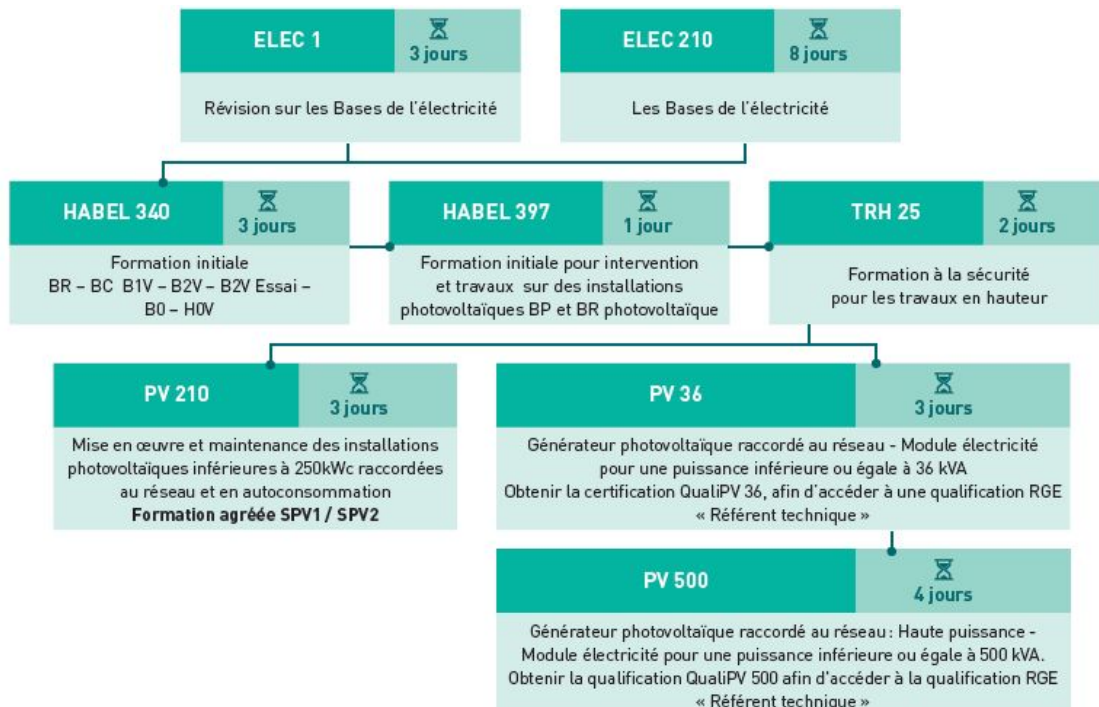
## Des formations de conception et de dimensionnement





# Formations Photovoltaïque

## Parcours “Installateur Photovoltaïque”



# Contacter Formapelec

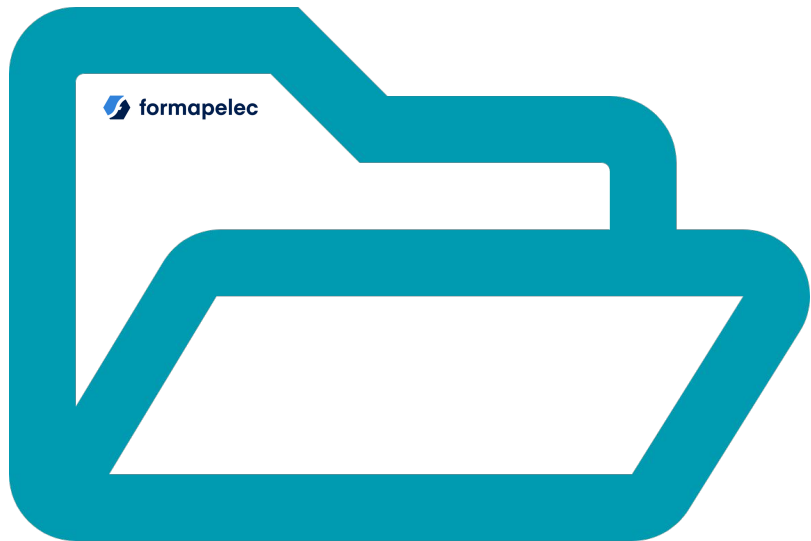


**Yannick Goulu**  
Responsable Commercial  
[ygoulu@formapelec.fr](mailto:ygoulu@formapelec.fr)

**Christophe Lepeltier**  
Directeur du Développement  
[clepeltier@formapelec.fr](mailto:clepeltier@formapelec.fr)



**Vous trouverez après cette slide  
la suite de la présentation ainsi  
que des éléments complémentaires  
à l'intervention**



## Notre catalogue de formations.

**formapelec**  
CATALOGUE FORMATIONS 2024

@  
Découvrez notre offre de formation à distance

Les départements de FORMAPELEC

- formapelec **Morelec**
- formapelec **GR Distribution**
- formapelec **BOOGIE SHIP**

**CONTACT**  
01 49 08 03 06 • [commercial@formapelec.fr](mailto:commercial@formapelec.fr)  
[www.formapelec.fr](http://www.formapelec.fr)

Sécurité

Bâtiment intelligent & systèmes de sécurité

Infrastructures de distribution & énergie

Éclairage extérieur / SLT

Travaux Sous Tension BT

Réseaux de communication

Réseaux de DP aériens et souterrains BT et HTA

Organisation et management

# Transition Expo Vélo

L'expérience immersive visant  
à accélérer l'adoption du vélo

TRANSITION  
vélo EXPO



Un Webtoon  
interactif

Des quiz

[transition-expo.com](http://transition-expo.com)



FLASHE  
ET ACCÈDE  
À L'EXPO